



ข้อมูลสารสนเทศด้านการศึกษา จังหวัดกาญจนบุรี ปีการศึกษา 2563



สำนักงานศึกษาธิการจังหวัดกาญจนบุรี
กลุ่มนโยบายและแผน
www.kanpeo.go.th



พระบรมราโชบายด้านการศึกษา ในหลวงรัชกาลที่ ๑๐

๑. มีทัศนคติที่ถูกต้องต่อบ้านเมือง
 - ◆ ความรู้ความเข้าใจต่อชาติบ้านเมือง
 - ◆ ยึดมั่นในศาสนา
 - ◆ มั่นคงในสถาบันกษัตริย์
 - ◆ มีความเอื้ออาทรต่อครอบครัวและชุมชนของตน
๒. มีพื้นฐานชีวิตที่มั่นคง – มีคุณธรรม
 - ◆ รู้จักแยกแยะสิ่งที่ดี – ชอบ / ชั่ว – ดี
 - ◆ ปฏิบัติแต่สิ่งที่ชอบ สิ่งที่ดีงาม
 - ◆ ปฏิเสธสิ่งที่ไม่ดี สิ่งที่ไม่ดี
 - ◆ ช่วยกันสร้างคนดีให้แก่บ้านเมือง
๓. มีงานทำ – มีอาชีพ
 - ◆ การเลี้ยงดูลูกหลานในครอบครัว หรือการฝึกฝนอบรมในสถานศึกษาต้องมุ่งให้เด็กและเยาวชน รักงาน สู้งาน ทำผลงานสำเร็จ
 - ◆ การฝึกฝนอบรมทั้งในหลักสูตร และนอกหลักสูตรต้องมีจุดมุ่งหมายให้ผู้เรียนทำงานเป็นและมีงานทำในที่สุด
 - ◆ ต้องสนับสนุนผู้สำเร็จหลักสูตร มีอาชีพ มีงานทำ จนสามารถเลี้ยงตนเองและครอบครัว
๔. เป็นพลเมืองที่ดี
 - ◆ การเป็นพลเมืองดี เป็นหน้าที่ของทุกคน
 - ◆ ครอบครัว – สถานศึกษาและสถานประกอบการต้องส่งเสริมให้ทุกคนมีโอกาสทำหน้าที่เป็นพลเมืองดี
 - ◆ การเป็นพลเมืองดี คือ “เห็นอะไรที่จะทำเพื่อบ้านเมืองได้ก็ต้องทำ” เช่นงานอาสาสมัคร งานบำเพ็ญประโยชน์ งานสาธารณกุศลให้ทำด้วยความมีน้ำใจ และความเอื้ออาทร

คำนำ

เอกสารข้อมูลสารสนเทศด้านการศึกษาจังหวัดกาญจนบุรี ปีการศึกษา 2563 ฉบับนี้ จัดทำขึ้น เพื่อการวางแผนและการบริหารจัดการศึกษาของจังหวัด และหน่วยงานที่เกี่ยวข้อง ประกอบด้วย ข้อมูลด้านปริมาณ และด้านคุณภาพทางการศึกษาของจังหวัดกาญจนบุรี

สำนักงานศึกษาธิการจังหวัดกาญจนบุรี ขอขอบคุณหน่วยงานทางการศึกษาและผู้เกี่ยวข้องทุกท่าน ที่ให้ความร่วมมือในการจัดเก็บข้อมูลพื้นฐานทางการศึกษาเป็นอย่างดี และหวังว่าเอกสารฉบับนี้ จะเป็นประโยชน์ต่อการบริหารและการจัดการศึกษาของจังหวัดกาญจนบุรี และหน่วยงานที่เกี่ยวข้องต่อไป

สำนักงานศึกษาธิการจังหวัดกาญจนบุรี

พฤศจิกายน 2563

สารบัญ

	หน้า
คำนำ	
สารบัญ	
❖ ข้อมูลทั่วไปจังหวัดกาญจนบุรี	1
❖ ข้อมูลต้นปีการศึกษา 2563 (ข้อมูล ณ วันที่ 25 กรกฎาคม 2563)	3
- จำนวนสถานศึกษา นักเรียน นักศึกษา ครูและบุคลากรทางการศึกษาจังหวัดกาญจนบุรี จำแนกตามสังกัด	3
- จำนวนนักเรียน นักศึกษาจังหวัดกาญจนบุรี จำแนกตามสังกัดและประเภทการศึกษา	4
- จำนวนนักเรียน นักศึกษาต่างสัญชาติจังหวัดกาญจนบุรี จำแนกตามสังกัด และประเภทการศึกษา	5
- จำนวนครูและบุคลากรทางการศึกษาจังหวัดกาญจนบุรี จำแนกตามสังกัด และประเภทสายงาน	6
❖ ข้อมูลสิ้นปีการศึกษา 2562 (ข้อมูล ณ วันที่ 31 มีนาคม 2563)	
- ผลการทดสอบความสามารถด้านการอ่านออกของผู้เรียน (Reading Test : RT) จังหวัดกาญจนบุรี	7
- ผลการทดสอบความสามารถพื้นฐานของผู้เรียนระดับชาติ (National Test : NT) จังหวัดกาญจนบุรี	8
- ผลการทดสอบทางการศึกษาระดับชาตินี้ขั้นพื้นฐาน (O-NET) จังหวัดกาญจนบุรี	10
- ผลการทดสอบทางการศึกษาระดับชาติ ด้านพระพุทธศาสนา (B -NET) จังหวัดกาญจนบุรี	18
- ผลการทดสอบทางการศึกษาระดับชาติ การศึกษานอกระบบโรงเรียน (N-NET) จังหวัดกาญจนบุรี	21
- ผลการทดสอบทางการศึกษาระดับชาติ ด้านอาชีวศึกษา (V -NET) จังหวัดกาญจนบุรี	24
❖ รายชื่อโรงเรียนในโครงการกองทุนการศึกษาจังหวัดกาญจนบุรี	27
❖ ข้อมูลโรงเรียนในพื้นที่ติดชายแดน (ไทย - เมียนมา)	28
❖ รายชื่อโรงเรียนขยายโอกาสทางการศึกษาจังหวัดกาญจนบุรี	29
❖ รายชื่อโรงเรียนขนาดเล็กจังหวัดกาญจนบุรี	33
❖ รายชื่อโรงเรียนนำร่องพื้นที่นวัตกรรมการศึกษาจังหวัดกาญจนบุรี	40
❖ ดัชนีทางการศึกษา	42

	หน้า
ภาคผนวก	
❖ ตารางที่ 1 จำนวนสถานศึกษา นักเรียน นักศึกษา ครูและบุคลากรทางการศึกษา ปีการศึกษา 2563 จังหวัดกาญจนบุรี จำแนกตามสถานศึกษาและสังกัด	46
❖ ตารางที่ 2 จำนวนสถานศึกษา ปีการศึกษา 2563 จังหวัดกาญจนบุรี จำแนกตามขนาดของสถานศึกษา (4 ประเภท)	49
❖ ข้อมูลหน่วยงานทางการศึกษาและหน่วยงานที่จัดการศึกษาจังหวัดกาญจนบุรี	50
คณะผู้จัดทำ	58
คำสั่งคณะกรรมการบริหารข้อมูลสารสนเทศด้านการศึกษาจังหวัดกาญจนบุรี	61

สำนักงานศึกษาธิการจังหวัดกาญจนบุรี

วิสัยทัศน์

- ขับเคลื่อนและบูรณาการการศึกษาในพื้นที่อย่างมีคุณภาพ ผู้เรียนมีคุณธรรม น้อมนำศาสตร์พระราชาสู่การปฏิบัติอย่างยั่งยืน

โครงสร้าง



ที่ตั้ง

- ตั้งอยู่เลขที่ 8/6 หมู่ 12 ถนนแม่น้ำแม่กลอง ตำบลปากแพรก อำเภอเมืองกาญจนบุรี จังหวัดกาญจนบุรี 71000

ติดต่อ

- กลุ่มอำนาจการ 034 564001
- กลุ่มนิเทศ ติดตาม และประเมินผล 034 564002
- กลุ่มพัฒนาการศึกษา / กลุ่มส่งเสริมการศึกษาเอกชน 034 564003
- หน้าห้องศึกษาธิการจังหวัด 034 564004
- กลุ่มนโยบายและแผน / กลุ่มลูกเสือฯ / หน่วยตรวจสอบภายใน 034 564005
- โทรสาร 034 564006 - 7

ข้อมูลทั่วไปจังหวัดกาญจนบุรี

กาญจนบุรี ตั้งอยู่ที่ ละติจูด : 14 01N และลองจิจูด : 99 32E มีพื้นที่ทั้งหมดประมาณ 19,473 ตารางกิโลเมตร มีระยะทางห่างจากกรุงเทพมหานครประมาณ 129 กิโลเมตร เป็นจังหวัดที่มีขนาดใหญ่เป็นอันดับสามของประเทศรองจากจังหวัดนครราชสีมา และเชียงใหม่ มีชายแดนติดต่อกับประเทศพม่าระยะทางประมาณ 370 กิโลเมตร มีอาณาเขตติดต่อกับจังหวัดใกล้เคียง ได้แก่

ทิศเหนือ	ติดต่อกับจังหวัดตาก จังหวัดอุทัยธานี และสาธารณรัฐแห่งสหภาพเมียนมาร์
ทิศใต้	ติดต่อกับจังหวัดราชบุรี
ทิศตะวันออก	ติดต่อกับจังหวัดสุพรรณบุรี จังหวัดนครปฐม และจังหวัดราชบุรี
ทิศตะวันตก	ติดต่อกับสาธารณรัฐแห่งสหภาพเมียนมาร์ โดยมีเทือกเขาตะนาวศรีเป็นแนวเขตแดนระหว่างประเทศ

ภูมิประเทศส่วนใหญ่เป็นป่ามีทั้งป่าโปร่ง และป่าดงดิบ มีแม่น้ำสำคัญสองสายคือ แม่น้ำแควใหญ่ และแม่น้ำแควน้อย ซึ่งไหลมาบรรจบรวมกันเป็นแม่น้ำแม่กลอง ที่บริเวณอำเภอเมืองกาญจนบุรี

จังหวัดกาญจนบุรีแบ่งเขตการปกครองออกเป็น 13 อำเภอ ได้แก่ อำเภอเมืองกาญจนบุรี อำเภอไทรโยค อำเภอบ่อพลอย อำเภอศรีสวัสดิ์ อำเภอท่ามะกา อำเภอท่าม่วง อำเภอทองผาภูมิ อำเภอสังขละบุรี อำเภอพนมทวน อำเภอเลาขวัญ อำเภอด่านมะขามเตี้ย อำเภอหนองปรือ และอำเภอห้วยกระเจา

คำขวัญประจำจังหวัด

“แคว้นโบราณ ด่านเจดีย์ มณีเมืองกาญจน์ สะพานข้ามแม่น้ำแคว แหล่งแร่ล้ำค่า”

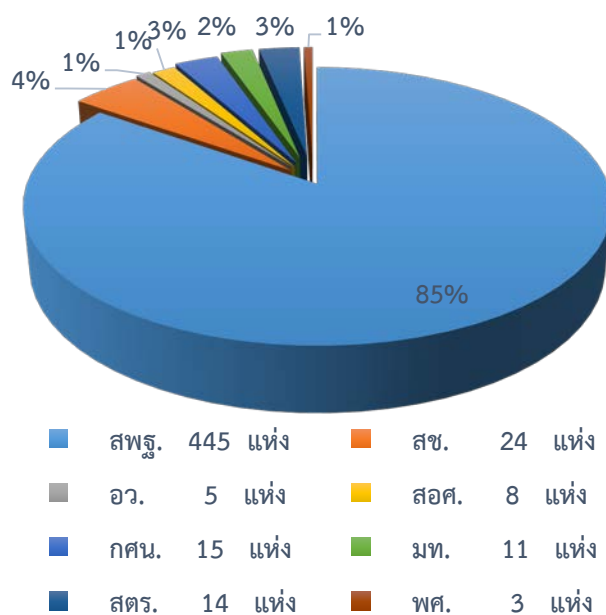
แผนที่จังหวัดกาญจนบุรี



ข้อมูลสารสนเทศด้านการศึกษา

การจัดการศึกษาของจังหวัดกาญจนบุรี ได้ดำเนินการภายใต้กรอบยุทธศาสตร์ชาติระยะ 20 ปี (พ.ศ.2561 – 2580) นโยบายของรัฐบาล กระทรวงศึกษาธิการ สำนักงานตำรวจแห่งชาติ กระทรวงมหาดไทย และจังหวัดกาญจนบุรี โดยมีหน่วยงานที่จัดการศึกษาในจังหวัดกาญจนบุรี สังกัดกระทรวงศึกษาธิการ และสังกัดส่วนราชการอื่น รายละเอียดดังตารางที่ 1 ตารางที่ 1 จำนวนสถานศึกษา นักเรียน นักศึกษา ครูและบุคลากรทางการศึกษา ปีการศึกษา 2563 จังหวัดกาญจนบุรี จำแนกตามสังกัด

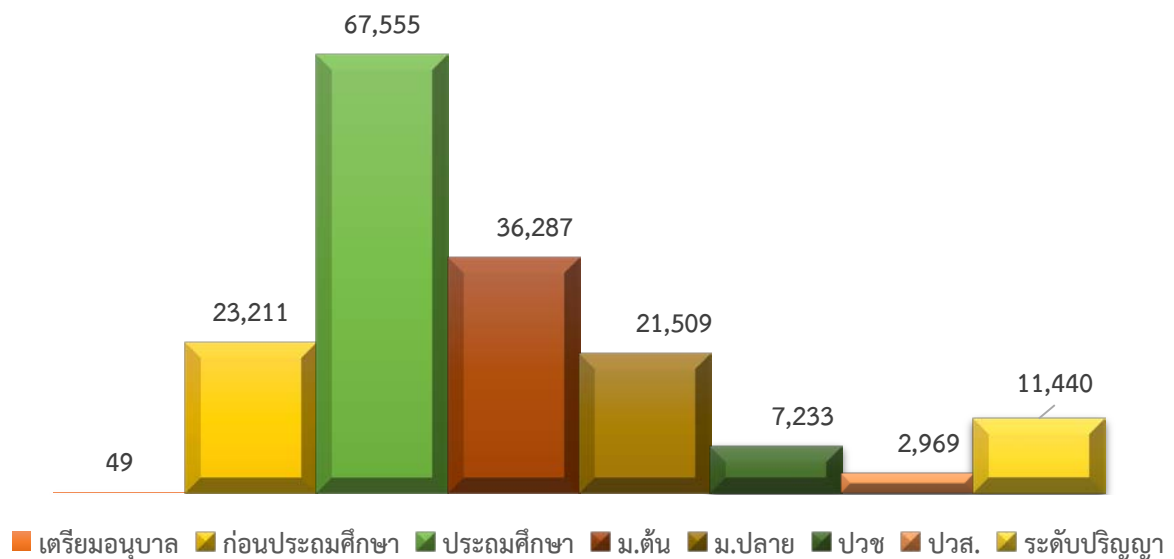
สังกัด/หน่วยงาน	จำนวนสถานศึกษา	จำนวนนักเรียน/นักศึกษา	จำนวนบุคลากร
รวมทั้งสิ้น	525	170,243	12,372
1. กระทรวงศึกษาธิการ (ศธ.)	492	150,708	10,591
1.1 สำนักงานคณะกรรมการการศึกษาขั้นพื้นฐาน (สพฐ.)	445	111,771	8,424
1.2 สำนักงานคณะกรรมการส่งเสริมการศึกษาเอกชน (สช.)	24	16,323	1,169
1.3 สำนักงานคณะกรรมการการอาชีวศึกษา (สอศ.)	8	9,627	586
1.4 สำนักงานส่งเสริมการศึกษานอกระบบและการศึกษาตามอัธยาศัยจังหวัดกาญจนบุรี (กศน.)	15	12,987	412
2. ส่วนราชการอื่น	33	19,535	1,781
2.1 กระทรวงมหาดไทย (มท.): กรมส่งเสริมการปกครองท้องถิ่น (สถ.)	11	5,589	353
2.2 สำนักงานตำรวจแห่งชาติ (สตร.): กองกำกับการตำรวจตระเวนชายแดน ที่ 13 (กก.ตชด.13)	14	1,993	137
2.3 สำนักงานพระพุทธศาสนาแห่งชาติ (พศ.): ร.ร.พระปริยัติธรรม	3	179	61
2.4 กระทรวงการอุดมศึกษา วิทยาศาสตร์ วิจัยและนวัตกรรม (อว.)	5	11,774	1,230



แผนภาพที่ 1 แสดงจำนวนสถานศึกษาในจังหวัดกาญจนบุรี จำแนกตามสังกัด

ตารางที่ 2 จำนวนนักเรียน นักศึกษา ปีการศึกษา 2563 จังหวัดกาญจนบุรี จำแนกตามสังกัด และประเภทการศึกษา

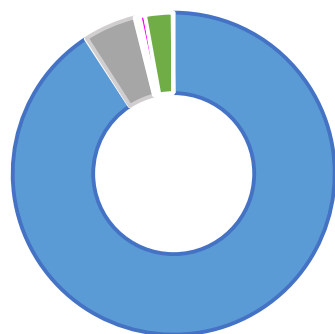
สังกัด	ประเภทการศึกษา							ปริญญา	รวมทั้งสิ้น (คน)
	สายสามัญ					สายอาชีพ			
	เตรียม อนุบาล	ก่อน ประถม ศึกษา	ประถม ศึกษา	ม.ต้น	ม.ปลาย	ปวช.	ปวส.		
1. กระทรวงศึกษาธิการ (ศธ.)	48	21,389	63,037	35,029	20,998	7,223	2,969	15	150,708
1.1 สำนักงานคณะกรรมการ การศึกษาขั้นพื้นฐาน (สพฐ.)	-	16,962	51,706	28,346	14,596	161	-	-	111,771
1.2 สำนักงานคณะกรรมการส่งเสริม การศึกษาเอกชน (สช.)	48	4,427	10,627	1,116	105	-	-	-	16,323
1.3 สำนักงานคณะกรรมการ การอาชีวศึกษา (สอศ.)	-	-	-	-	-	6,643	2,969	15	9,627
1.4 สำนักงานส่งเสริมการศึกษานอก ระบบและการศึกษาตามอัธยาศัย จังหวัดกาญจนบุรี (กศน.)	-	-	704	5,567	6,297	419	-	-	12,987
2. ส่วนราชการอื่น	1	1,822	4,518	1,258	511	-	-	11,425	19,535
2.1 กระทรวงมหาดไทย (มท.) : กรมส่งเสริมการปกครองท้องถิ่น (สถ.)	-	1,299	3,049	916	325	-	-	-	5,589
2.2 สำนักงานตำรวจแห่งชาติ (สตร.) : กองกำกับการตำรวจตระเวนชายแดน ที่ 13 (กก.ตชด.13)	1	523	1,469	-	-	-	-	-	1,993
2.3 สำนักงานพระพุทธศาสนา แห่งชาติ (พศ.) : ร.ร.พระปริยัติธรรม	-	-	-	128	51	-	-	-	179
2.4 กระทรวงการอุดมศึกษา วิทยาศาสตร์ วิจัยและนวัตกรรม (อว.)	-	-	-	214	135	-	-	11,425	11,774
รวมทั้งสิ้น	49	23,211	67,555	36,287	21,509	7,233	2,969	11,440	170,243



แผนภาพที่ 2 จำนวนนักเรียน นักศึกษา ปีการศึกษา 2563 จังหวัดกาญจนบุรี จำแนกตามประเภทการศึกษา

ตารางที่ 3 จำนวนนักเรียน นักศึกษาต่างสัญชาติ ปีการศึกษา 2563 จังหวัดกาญจนบุรี จำแนกตามสังกัด และประเภทการศึกษา

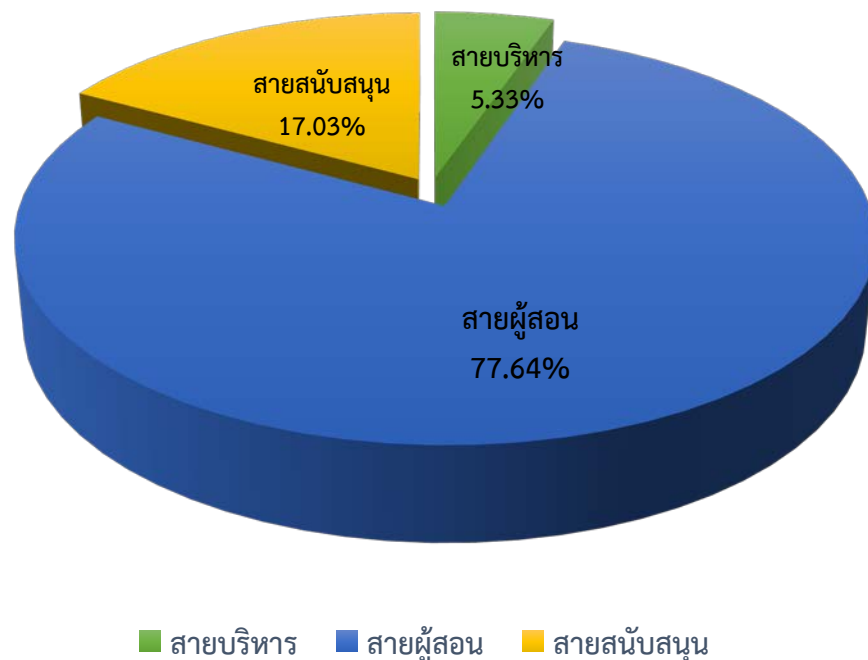
สังกัด	สัญชาติ																
	ไทย	อินโดนีเซีย	กัมพูชา	เกาหลีใต้	จีน	ปากีสถาน	พม่า	มาเลเซีย	ลาว	อินเดีย	เลบานอน	ฟิลิปปินส์	มอญ	กะเหรี่ยง	ไม่ปรากฏสัญชาติ	อื่น ๆ	รวมทั้งสิ้น
รวมทั้งสิ้น	154,572	2	218	4	3	1	8,795	1	183	4	447	10	250	922	4,695	136	170,243
1. กระทรวงศึกษาธิการ (ศธ.)	136,012	2	217	4	3	1	8,572	1	183	4	447	10	211	523	4,395	123	150,708
1.1 สำนักงานคณะกรรมการการศึกษาขั้นพื้นฐาน (สพฐ.)	98,001	2	212	4	3	1	8,336	1	178	4	447	9	194	406	3,936	37	111,771
1.2 สำนักงานคณะกรรมการส่งเสริมการศึกษาเอกชน (สช.)	15,783	-	3	-	-	-	73	-	-	-	-	1	5	37	414	7	16,323
1.3 สำนักงานคณะกรรมการการอาชีวศึกษา (สอศ.)	9,241	-	2	-	-	-	163	-	5	-	-	-	12	80	45	79	9,627
1.4 สำนักงานส่งเสริมการศึกษานอกระบบและการศึกษาตามอัธยาศัย (กศน.)	12,987	-	-	-	-	-	-	-	-	-	-	-	-	-	-	-	12,987
2. ส่วนราชการอื่น	18,560	-	1	-	-	-	223	-	-	-	-	-	39	399	300	13	19,535
2.1 กระทรวงมหาดไทย (มท.) : กรมส่งเสริมการปกครองท้องถิ่น (สถ.)	5,506	-	-	-	-	-	53	-	-	-	-	-	-	-	22	8	5,589
2.2 สำนักงานตำรวจแห่งชาติ (สตร.) : กองกำกับการตำรวจตระเวนชายแดนที่ 13 (กก.ตชด.13)	1,117	-	-	-	-	-	161	-	-	-	-	-	39	399	273	4	1,993
2.3 สำนักงานพระพุทธศาสนาแห่งชาติ (พศ.) : ร.ร.พระปริยัติธรรม	164	-	1	-	-	-	9	-	-	-	-	-	-	-	5	-	179
2.4 กระทรวงการอุดมศึกษา วิทยาศาสตร์ วิจัยและนวัตกรรม (อว.)	11,773	-	-	-	-	-	-	-	-	-	-	-	-	-	-	1	11,774



แผนภาพที่ 3 แสดงร้อยละของนักเรียนต่างสัญชาติ ปีการศึกษา 2563 จังหวัดกาญจนบุรี

ตารางที่ 4 จำนวนครูและบุคลากรทางการศึกษา ปีการศึกษา 2563 จังหวัดกาญจนบุรี จำแนกตามสังกัด และประเภทสายงาน

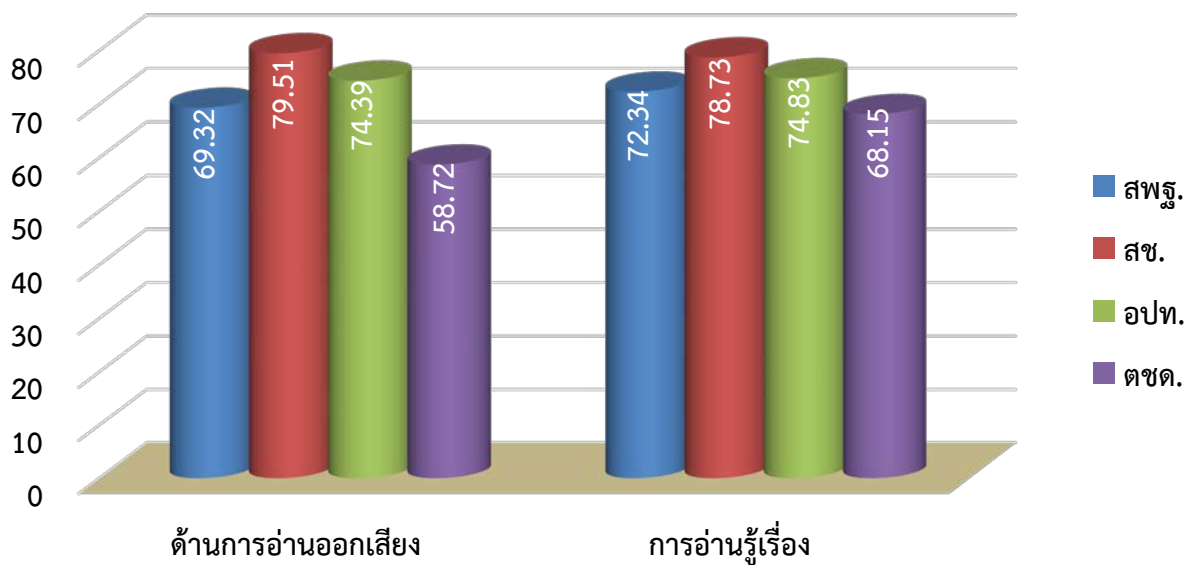
สังกัด	จำนวนบุคลากร/ประเภทสายงาน			
	สายบริหาร	สายผู้สอน	สายสนับสนุน	รวมทั้งสิ้น
1. กระทรวงศึกษาธิการ (ศธ.)	564	8,473	1,554	10,591
1.1 สำนักงานคณะกรรมการการศึกษาขั้นพื้นฐาน (สพฐ.)	461	6,884	1,079	8,424
1.2 สำนักงานคณะกรรมการส่งเสริมการศึกษาเอกชน (สช.)	67	990	112	1,169
1.3 สำนักงานคณะกรรมการการอาชีวศึกษา (สอศ.)	25	408	153	586
1.4 สำนักงานส่งเสริมการศึกษานอกระบบและการศึกษาตามอัธยาศัย จังหวัดกาญจนบุรี (กศน.)	11	191	210	412
2. ส่วนราชการอื่น	96	1,132	553	1,781
2.1 กระทรวงมหาดไทย : กรมส่งเสริมการปกครองท้องถิ่น (สส.)	23	278	52	353
2.2 สำนักงานตำรวจแห่งชาติ : กองกำกับการตำรวจตระเวนชายแดนที่ 13 (กก.ตชด.13)	14	123	-	137
2.3 สำนักงานพระพุทธศาสนาแห่งชาติ (พศ.) : ร.ร.พระปริยัติธรรม	5	31	25	61
2.4 กระทรวงการอุดมศึกษา วิทยาศาสตร์ วิจัยและนวัตกรรม (อว.)	54	700	476	1,230
รวมทั้งสิ้น	660	9,605	2,107	12,372



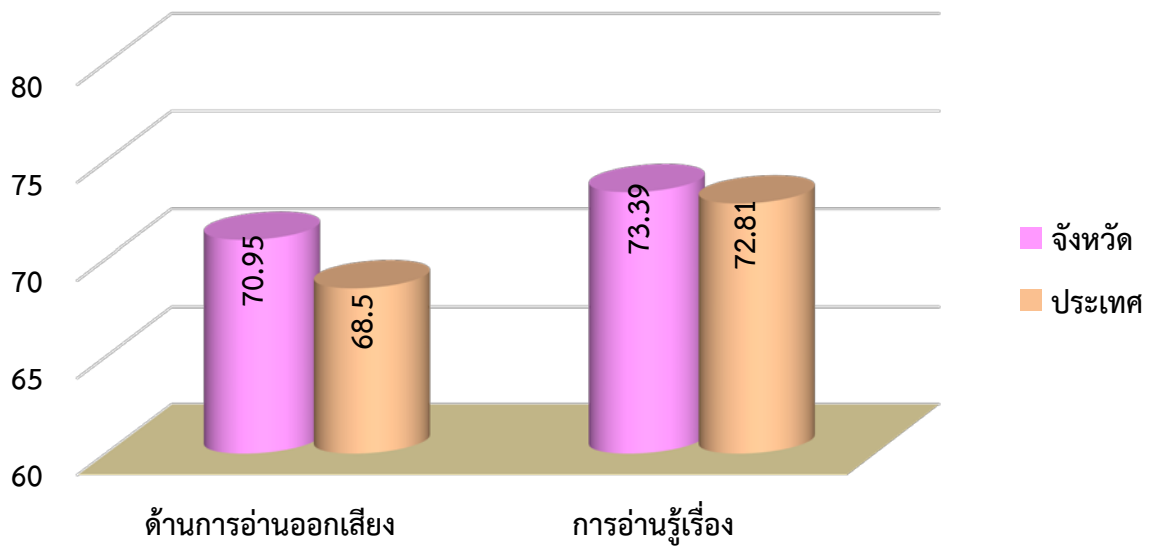
แผนภาพที่ 4 แสดงจำนวนครูและบุคลากรทางการศึกษา ปีการศึกษา 2563 จังหวัดกาญจนบุรี จำแนกตามประเภทสายงาน

ตารางที่ 5 ผลการทดสอบความสามารถด้านการอ่านออกของผู้เรียน (Reading Test : RT)
ปีการศึกษา 2562 จังหวัดกาญจนบุรี ชั้นประถมศึกษาปีที่ 1

สังกัด	คะแนนเฉลี่ยร้อยละ		
	ด้านการอ่านออกเสียง	การอ่านรู้เรื่อง	รวม 2 สมรรถนะ
1. สำนักงานคณะกรรมการการศึกษาขั้นพื้นฐาน (สพฐ.)	69.32	72.34	70.84
2. สำนักงานคณะกรรมการส่งเสริมการศึกษาเอกชน (สช.)	79.51	78.73	79.13
3. กระทรวงมหาดไทย (มท.) : กรมส่งเสริมการปกครองท้องถิ่น (สถ.)	74.39	74.83	74.61
4. สำนักงานตำรวจแห่งชาติ (สตร.) : กองกำกับการตำรวจตระเวนชายแดนที่ 13 (กก.ตชด.13)	58.72	68.15	63.43
จังหวัด	70.95	73.39	72.18
ประเทศ	68.50	72.81	70.66



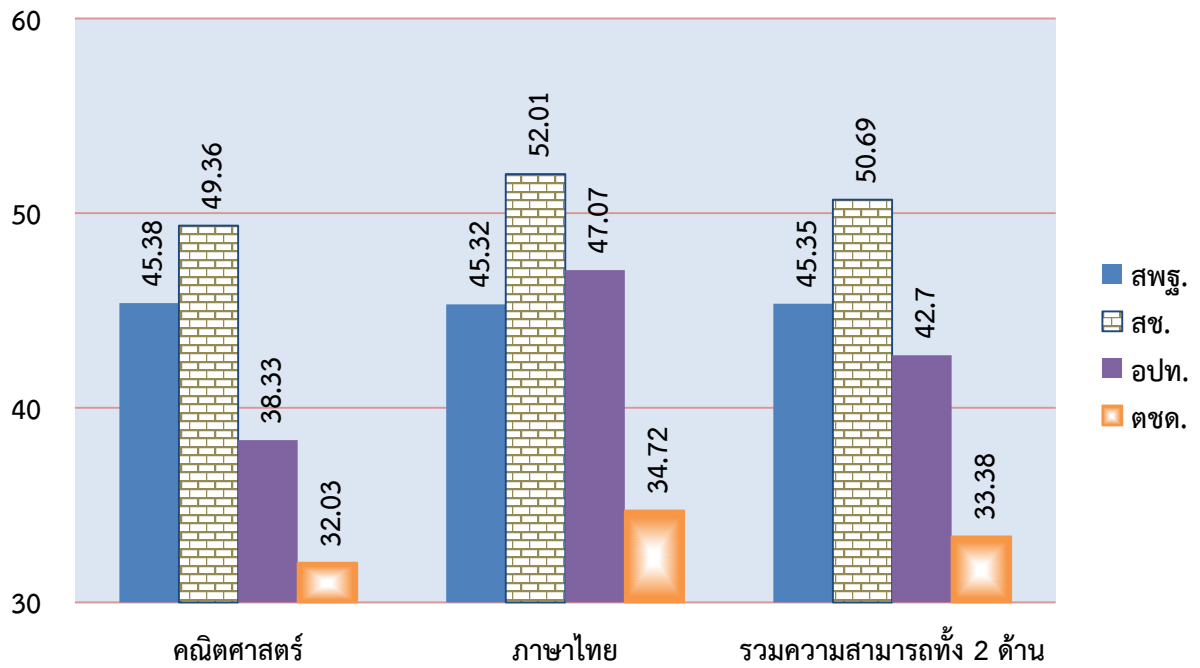
แผนภาพที่ 5-1 เปรียบเทียบคะแนนเฉลี่ยผลการทดสอบความสามารถด้านการอ่านออกของผู้เรียน (Reading Test : RT) ชั้นประถมศึกษาปีที่ 1 ปีการศึกษา 2562 จังหวัดกาญจนบุรี จำแนกตามสังกัด



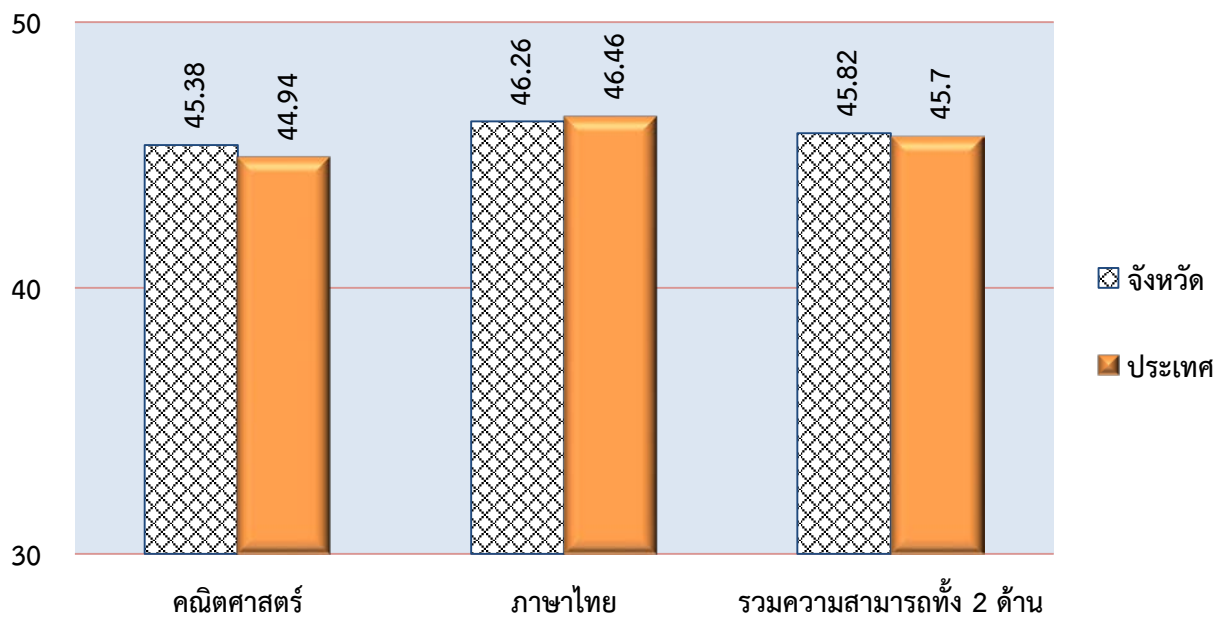
แผนภาพที่ 5-2 เปรียบเทียบคะแนนเฉลี่ยผลการทดสอบความสามารถด้านการอ่านออกของผู้เรียน (Reading Test : RT) ชั้นประถมศึกษาปีที่ 1 ปีการศึกษา 2562 ระดับจังหวัดกาญจนบุรีกับระดับประเทศ

ตารางที่ 6 ผลการทดสอบความสามารถพื้นฐานของผู้เรียนระดับชาติ (National Test : NT) ชั้นประถมศึกษาปีที่ 3 ปีการศึกษา 2562 จังหวัดกาญจนบุรี

สังกัด	คะแนนเฉลี่ยร้อยละ		
	ด้านคณิตศาสตร์	ด้านภาษาไทย	รวมความสามารถ ทั้ง 2 ด้าน
1. สำนักงานคณะกรรมการการศึกษา ขั้นพื้นฐาน (สพฐ.)	45.38	45.32	45.35
2. สำนักงานคณะกรรมการส่งเสริม การศึกษาเอกชน (สช.)	49.36	52.01	50.69
3. กระทรวงมหาดไทย (มท.) : กรมส่งเสริมการปกครองท้องถิ่น (สถ.)	38.33	47.07	42.70
4. สำนักงานตำรวจแห่งชาติ (สตร.) : กองกำกับการตำรวจตระเวนชายแดนที่ 13 (กก.ตชด.13)	32.03	34.72	33.38
จังหวัด	45.38	46.26	45.82
ประเทศ	44.94	46.46	45.70



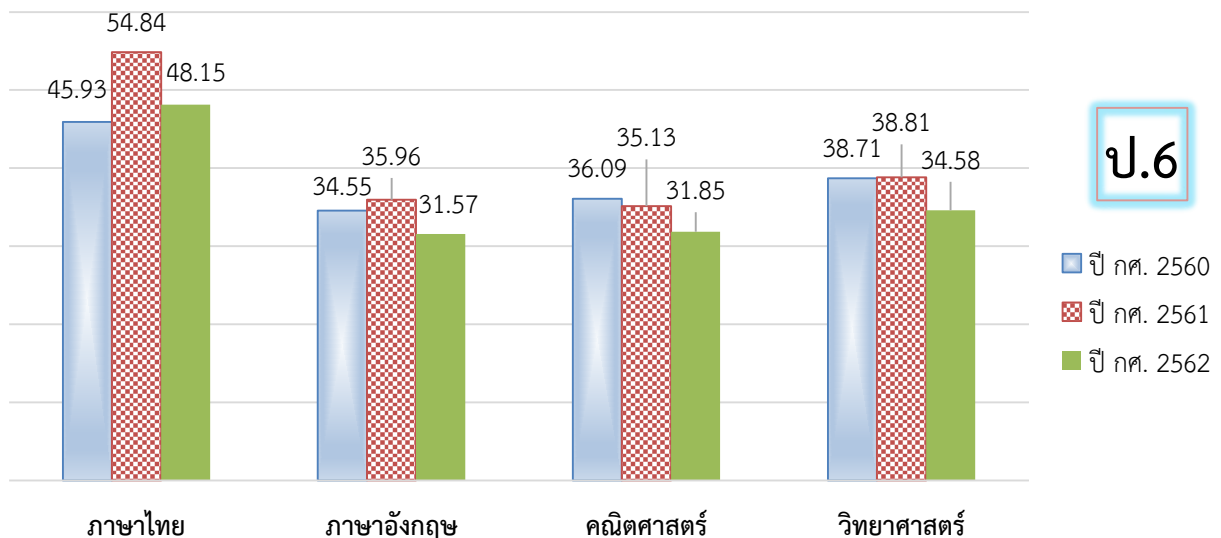
แผนภาพที่ 6-1 เปรียบเทียบคะแนนเฉลี่ยผลการทดสอบความสามารถพื้นฐานของผู้เรียนระดับชาติ (National Test : NT) ชั้นประถมศึกษาปีที่ 3 ปีการศึกษา 2562 จังหวัดกาญจนบุรี แต่ละสังกัด



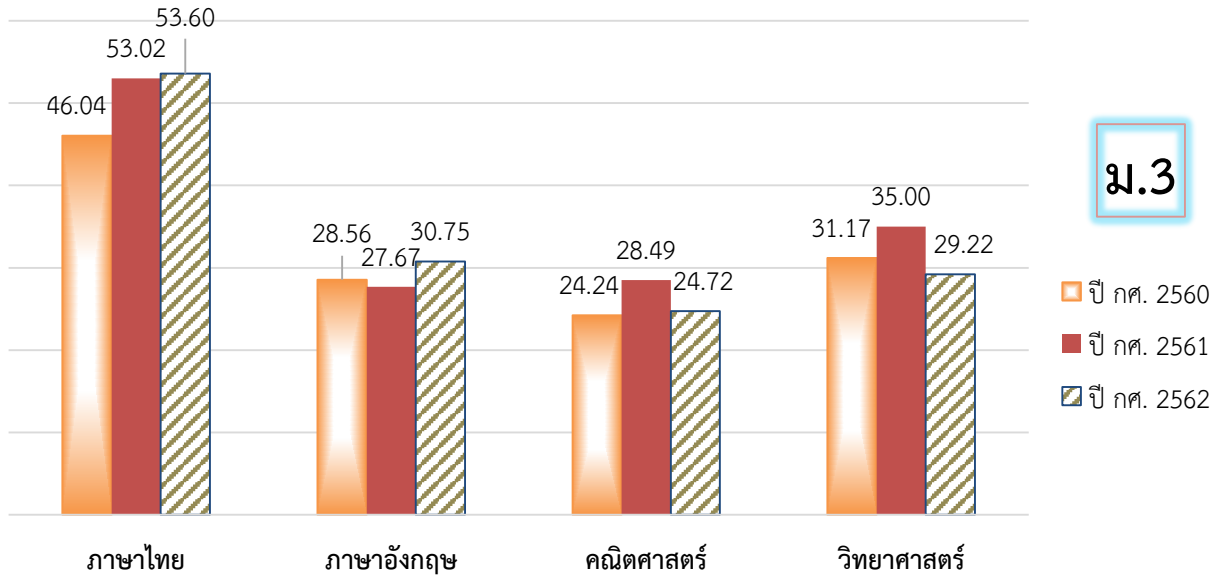
แผนภาพที่ 6-2 เปรียบเทียบคะแนนเฉลี่ยผลการทดสอบความสามารถพื้นฐานของผู้เรียนระดับชาติ (National Test : NT) ชั้นประถมศึกษาปีที่ 3 ปีการศึกษา 2562 จังหวัดกาญจนบุรี ระดับจังหวัดและระดับประเทศ

ตารางที่ 7 คะแนนเฉลี่ยผลการทดสอบทางการศึกษาระดับชาตินัยขั้นพื้นฐาน (O-NET) ชั้นประถมศึกษาปีที่ 6
ชั้นมัธยมศึกษาปีที่ 3 และ ชั้นมัธยมศึกษาปีที่ 6 จำแนกรายกลุ่มสาระการเรียนรู้หลัก
ปีการศึกษา 2560 - 2562 ของสถานศึกษาที่จัดการศึกษาขั้นพื้นฐาน ทุกสังกัดในจังหวัดกาญจนบุรี

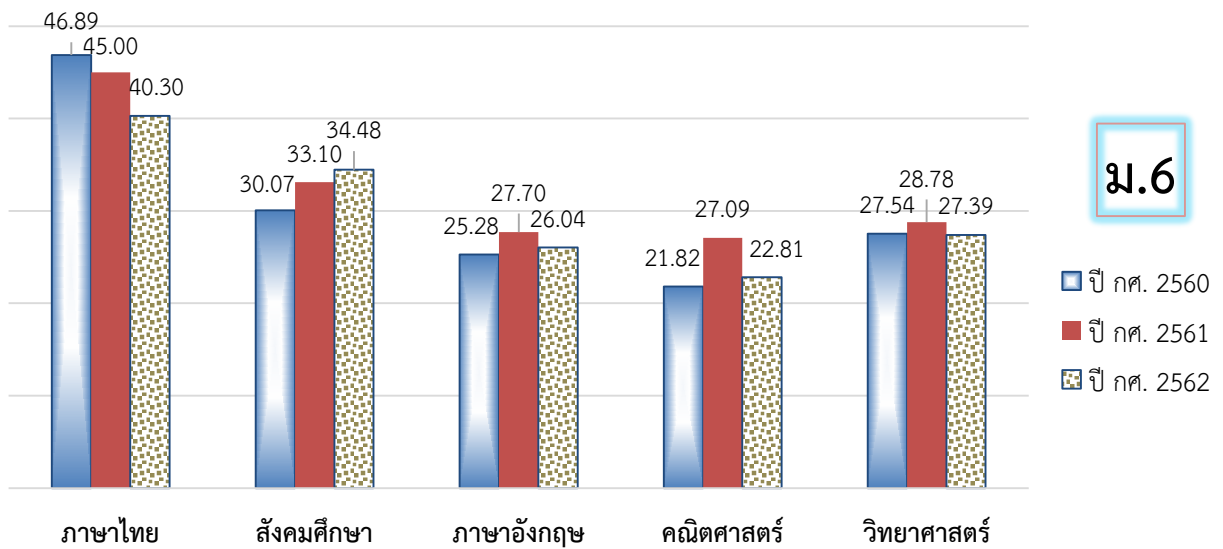
กลุ่มสาระ การเรียนรู้หลัก	ป.6				ม.3				ม.6			
	ปี กศ. 2560	ปี กศ. 2561	ปี กศ. 2562	ปี กศ. 2562 ระดับ ประเทศ	ปี กศ. 2560	ปี กศ. 2561	ปี กศ. 2562	ปี กศ. 2562 ระดับ ประเทศ	ปี กศ. 2560	ปี กศ. 2561	ปี กศ. 2562	ปี กศ. 2562 ระดับ ประเทศ
ภาษาไทย	45.93	54.84	48.15	49.07	46.04	53.02	53.60	55.14	46.89	45.00	40.30	42.21
สังคมศึกษา									30.07	33.10	34.48	35.70
ภาษาอังกฤษ	34.55	35.96	31.57	34.42	28.56	27.67	30.75	33.25	25.28	27.70	26.04	29.20
คณิตศาสตร์	36.09	35.13	31.85	32.90	24.24	28.49	24.72	26.73	21.82	27.09	22.81	25.41
วิทยาศาสตร์	38.71	38.81	34.58	35.55	31.17	35.00	29.22	30.07	27.54	28.78	27.39	29.20
รวมเฉลี่ย 5 กลุ่มสาระฯ	38.82	41.19	36.54	37.98	32.50	36.05	34.57	36.30	30.93	32.52	30.20	32.34



แผนภาพที่ 7-1 เปรียบเทียบคะแนนเฉลี่ยผลการทดสอบทางการศึกษาระดับชาตินัยขั้นพื้นฐาน (O-NET)
ชั้นประถมศึกษาปีที่ 6 ปีการศึกษา 2559 - 2562 ของสถานศึกษาที่จัดการศึกษาขั้นพื้นฐาน
ทุกสังกัดในจังหวัดกาญจนบุรี จำแนกรายกลุ่มสาระการเรียนรู้หลัก



แผนภาพที่ 7-2 เปรียบเทียบคะแนนเฉลี่ยผลการทดสอบทางการศึกษาระดับชาติขั้นพื้นฐาน (O-NET) ชั้นมัธยมศึกษาปีที่ 3 ปีการศึกษา 2559 – 2562 ของสถานศึกษาที่จัดการศึกษาขั้นพื้นฐาน ทุกสังกัดในจังหวัดกาญจนบุรี จำแนกรายกลุ่มสาระการเรียนรู้หลัก

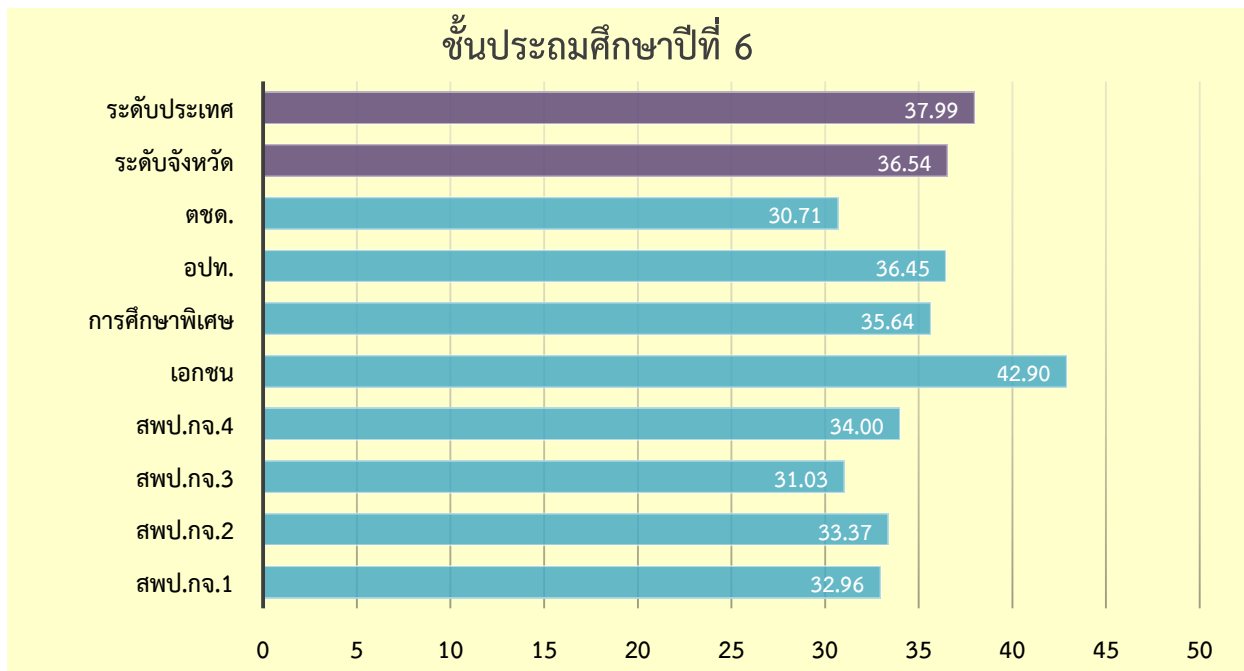


แผนภาพที่ 7-3 เปรียบเทียบคะแนนเฉลี่ยผลการทดสอบทางการศึกษาระดับชาติขั้นพื้นฐาน (O-NET) ชั้นมัธยมศึกษาปีที่ 6 ปีการศึกษา 2559 – 2562 ของสถานศึกษาที่จัดการศึกษาขั้นพื้นฐาน ทุกสังกัดในจังหวัดกาญจนบุรี จำแนกรายกลุ่มสาระการเรียนรู้หลัก

ตารางที่ 8 ผลการทดสอบทางการศึกษาระดับชาติขั้นพื้นฐาน (O-NET) ปีการศึกษา 2562 จังหวัดกาญจนบุรี
 ชั้นประถมศึกษาปีที่ 6 ชั้นมัธยมศึกษาปีที่ 3 และ ชั้นมัธยมศึกษาปีที่ 6 จำแนกตามสังกัด
 และกลุ่มสาระการเรียนรู้หลัก

ชั้นประถมศึกษาปีที่ 6

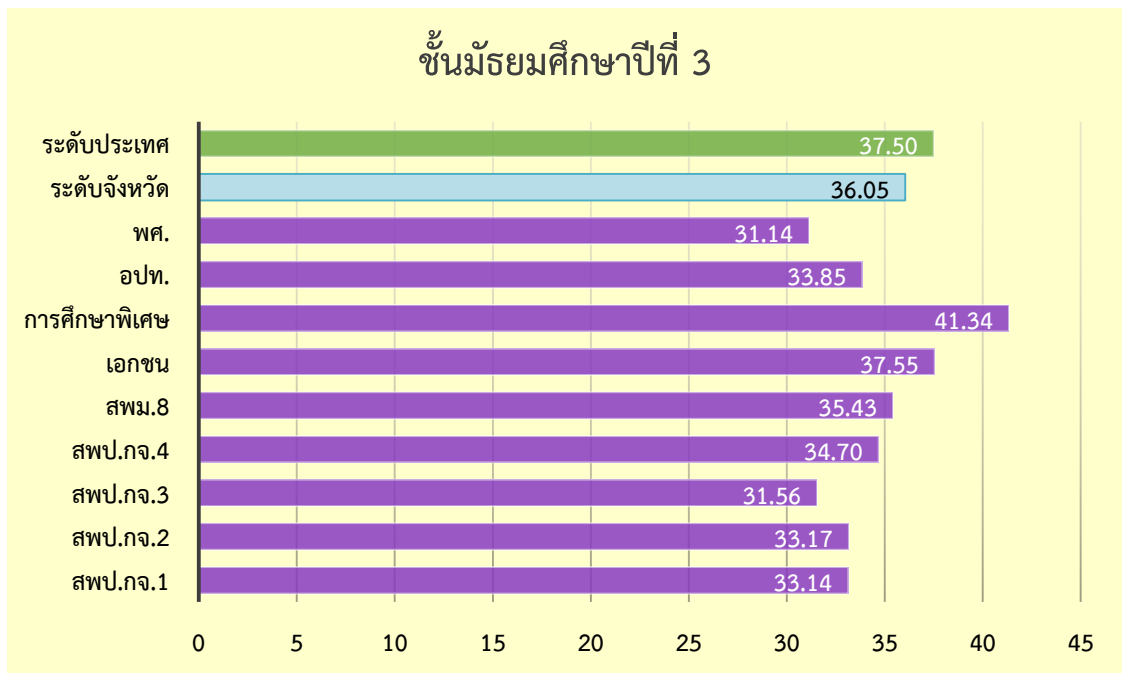
สังกัด	ภาษาไทย	อังกฤษ	คณิตศาสตร์	วิทยาศาสตร์	รวมเฉลี่ย
สพป.กจ.1	37.97	28.37	31.28	34.21	32.96
สพป.กจ.2	37.18	29.48	32.59	34.22	33.37
สพป.กจ.3	36.49	26.84	29.30	31.48	31.03
สพป.กจ.4	37.40	30.66	33.26	34.67	34.00
เอกชน	52.94	43.04	36.35	39.27	42.90
การศึกษาพิเศษ	47.77	30.29	30.43	34.07	35.64
อปท.	47.85	32.17	31.89	33.89	36.45
ตชด.	38.05	28.32	25.71	30.76	30.71
เฉลี่ยระดับจังหวัด	48.15	31.57	31.85	34.58	36.54
เฉลี่ยระดับประเทศ	49.07	34.42	32.90	35.55	37.99



แผนภาพที่ 8-1 เปรียบเทียบผลการทดสอบทางการศึกษาระดับชาติขั้นพื้นฐาน (O-NET) ระดับชั้นประถมศึกษาปีที่ 6
 ปีการศึกษา 2562 จังหวัดกาญจนบุรี จำแนกรายสังกัด กับระดับประเทศ

ชั้นมัธยมศึกษาปีที่ 3

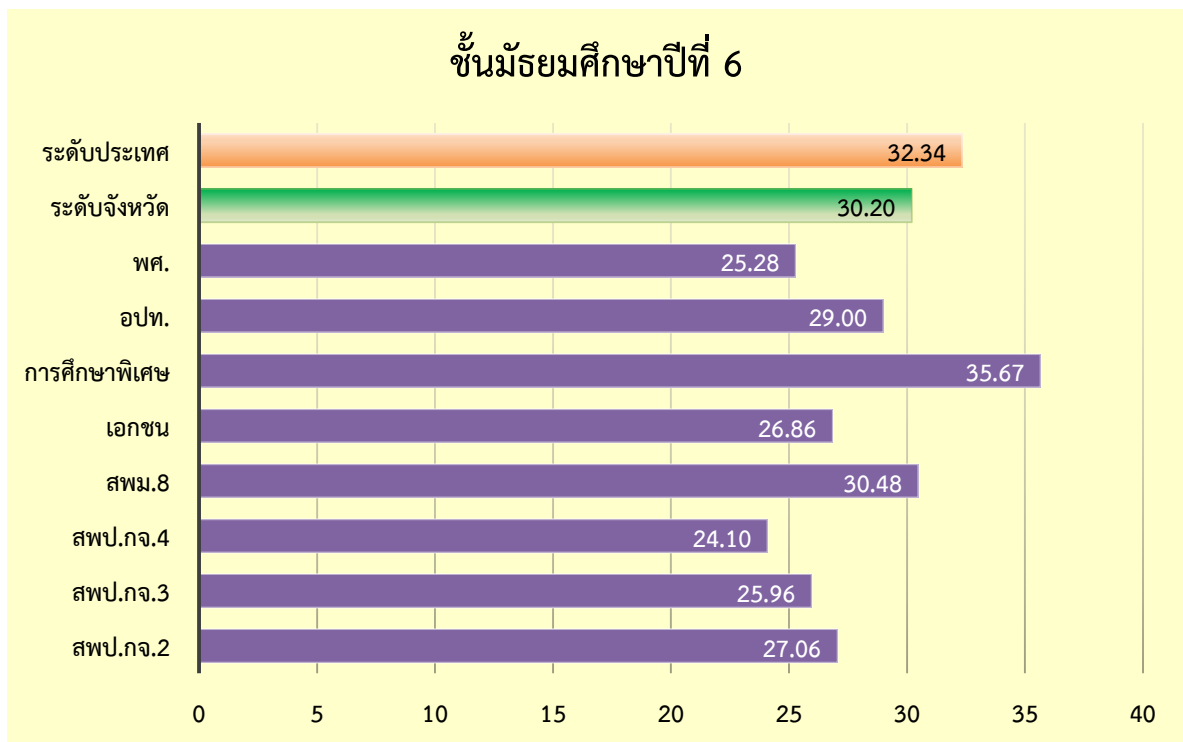
สังกัด	ภาษาไทย	อังกฤษ	คณิตศาสตร์	วิทยาศาสตร์	รวมเฉลี่ย
สพป.กจ.1	52.83	28.35	23.00	28.38	33.14
สพป.กจ.2	52.89	28.28	23.19	28.31	33.17
สพป.กจ.3	50.34	26.87	20.41	28.60	31.56
สพป.กจ.4	51.59	30.24	27.30	29.65	34.70
สพม.8	54.84	31.98	25.38	29.51	35.43
เอกชน	56.86	35.19	28.26	29.87	37.55
การศึกษาพิเศษ	60.92	36.85	33.83	33.77	41.34
อปท.	54.46	28.65	23.34	28.94	33.85
พศ.	47.54	27.60	21.76	27.66	31.14
เฉลี่ยระดับจังหวัด	42.83	29.26	25.14	28.74	36.05
เฉลี่ยระดับประเทศ	53.60	30.75	24.72	29.22	37.50



แผนภาพที่ 8-2 เปรียบเทียบผลการทดสอบทางการศึกษาระดับชาติด้านพื้นฐาน (O-NET) ระดับชั้นมัธยมศึกษาปีที่ 3 ปีการศึกษา 2562 จังหวัดกาญจนบุรี จำแนกรายสังกัด กับระดับประเทศ

ชั้นมัธยมศึกษาปีที่ 6

สังกัด	ภาษาไทย	อังกฤษ	คณิตศาสตร์	วิทยาศาสตร์	สังคมศึกษา	รวมเฉลี่ย
สพป.กจ.1	-	-	-	-	-	-
สพป.กจ.2	40.32	24.06	16.70	22.70	31.50	27.06
สพป.กจ.3	34.39	22.11	16.80	24.46	32.05	25.96
สพป.กจ.4	33.88	21.88	12.34	24.50	27.88	24.10
สพม.8	40.60	26.29	23.30	27.55	34.66	30.48
เอกชน	32.61	25.36	17.14	26.37	32.80	26.85
การศึกษาพิเศษ	44.77	34.12	27.87	33.57	38.00	35.66
ส่วนท้องถิ่น	40.28	23.25	20.33	27.26	33.90	29.00
สำนักพุทธศาสนา	34.21	22.24	16.20	23.71	30.03	25.28
เฉลี่ยระดับจังหวัด	40.30	26.04	22.81	27.39	34.48	30.20
เฉลี่ยระดับประเทศ	42.21	29.20	25.41	29.20	35.70	32.34

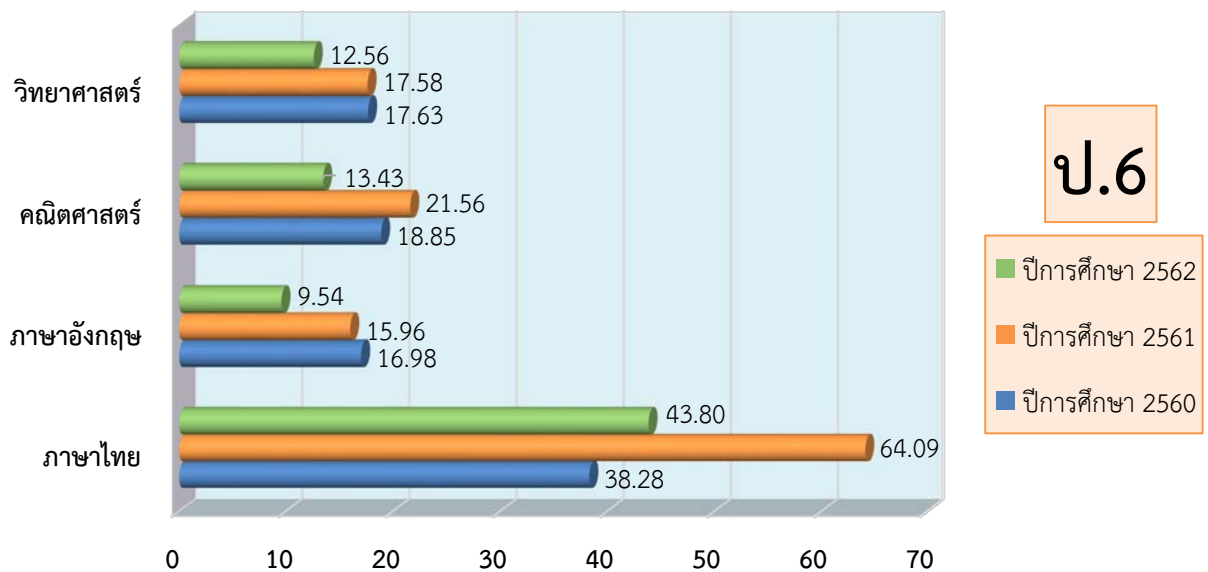


แผนภาพที่ 8-3 เปรียบเทียบผลการทดสอบทางการศึกษาระดับชาติขั้นพื้นฐาน (O-NET) ระดับชั้นมัธยมศึกษาปีที่ 6 ปีการศึกษา 2562 จังหวัดกาญจนบุรี จำแนกรายสังกัด กับระดับประเทศ

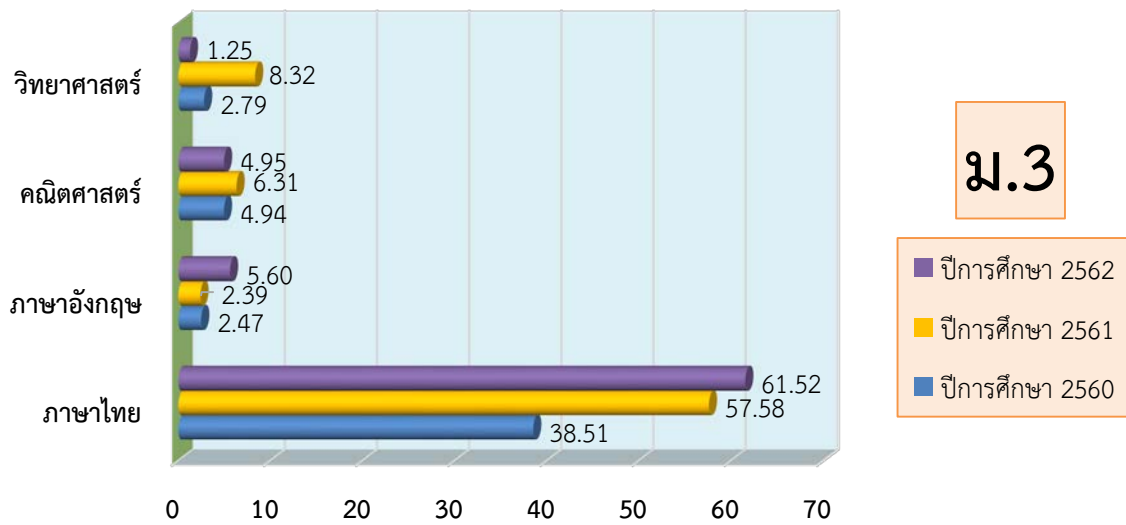
ตารางที่ 9 ร้อยละของนักเรียนที่มีคะแนนผลการทดสอบทางการศึกษาระดับชาติด้านพื้นฐาน (O-NET)

ปีการศึกษา 2560 – 2562 แต่ละวิชาผ่านเกณฑ์คะแนนร้อยละ 50 ขึ้นไป ของสถานศึกษาที่จัดการศึกษาขั้นพื้นฐานทุกสังกัด ในจังหวัดกาญจนบุรี จำแนกตามระดับชั้น (ป.6, ม.3 และ ม.6)

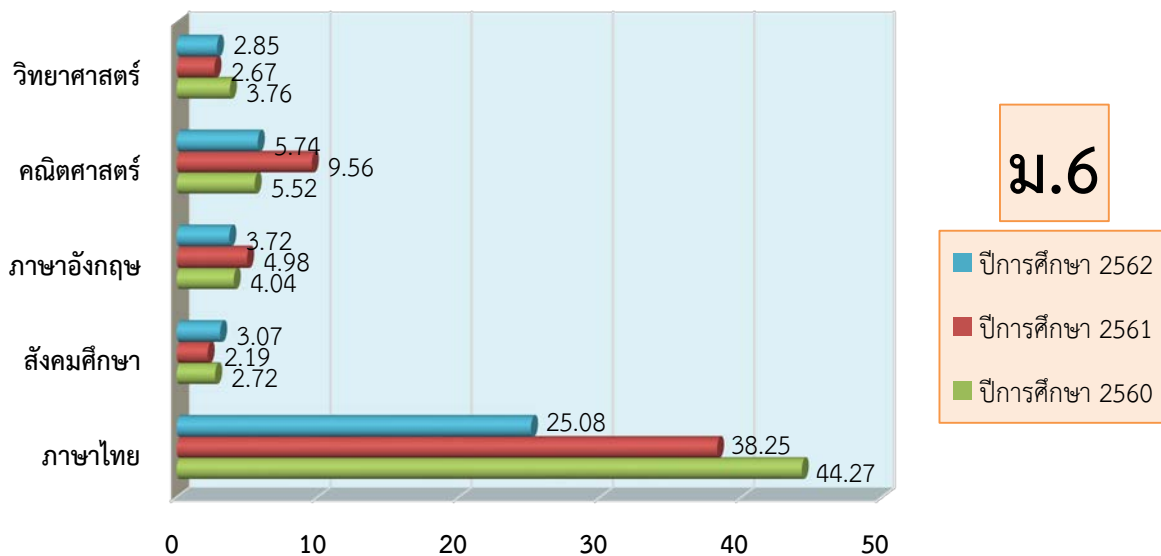
กลุ่มสาระการเรียนรู้	ป.6				ม.3				ม.6			
	ปี	ปี	ปี	ปี	ปี	ปี	ปี	ปี	ปี	ปี	ปี	ปี
	กศ. 2560	กศ. 2561	กศ. 2562	กศ. 2562	กศ. 2560	กศ. 2561	กศ. 2562	กศ. 2562	กศ. 2560	กศ. 2561	กศ. 2562	กศ. 2562
	ระดับจังหวัด	ระดับจังหวัด	ระดับจังหวัด	ระดับประเทศ	ระดับจังหวัด	ระดับจังหวัด	ระดับจังหวัด	ระดับประเทศ	ระดับจังหวัด	ระดับจังหวัด	ระดับจังหวัด	ระดับประเทศ
ภาษาไทย	38.28	64.09	43.8	47.22	38.51	57.58	61.52	64.08	44.27	38.25	25.08	29.85
สังคมศึกษา									2.72	2.19	3.07	6.5
ภาษาอังกฤษ	16.98	15.96	9.54	14.98	2.47	2.39	5.6	10.86	4.04	4.98	3.72	9.68
คณิตศาสตร์	18.85	21.56	13.43	15.94	4.94	6.31	4.95	7.96	5.52	9.56	5.74	10.09
วิทยาศาสตร์	17.63	17.58	12.56	15.42	2.79	8.32	1.25	2.45	3.76	2.67	2.85	5.65



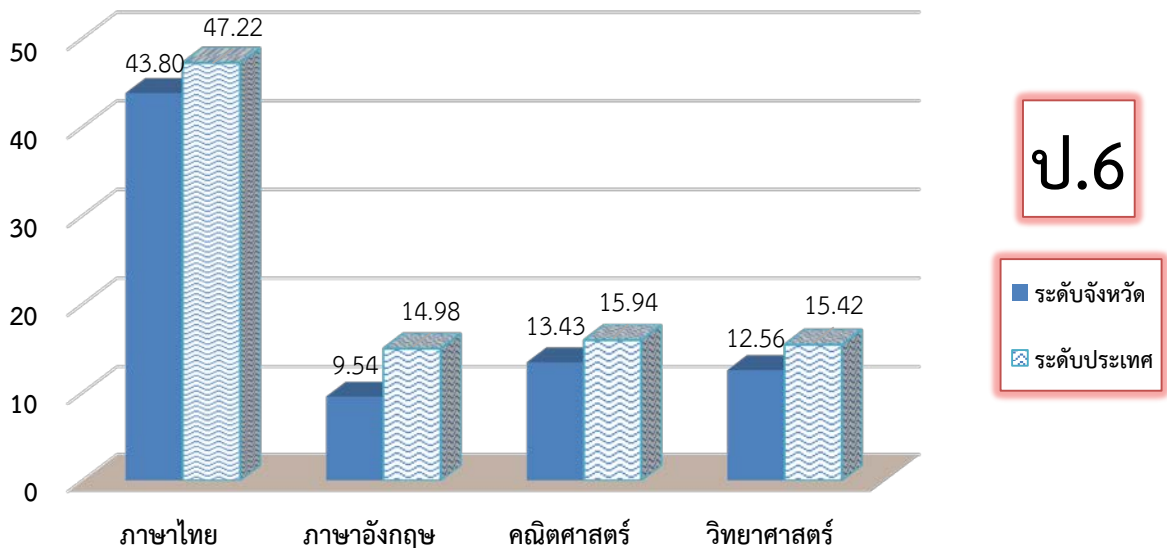
แผนภาพที่ 9-1 เปรียบเทียบร้อยละของนักเรียนที่มีคะแนนผลการทดสอบทาง O-NET แต่ละวิชาผ่านเกณฑ์คะแนนร้อยละ 50 ขึ้นไป ชั้นประถมศึกษาปีที่ 6 ปีการศึกษา 2560 – 2562 ของสถานศึกษาที่จัดการศึกษาขั้นพื้นฐานทุกสังกัด ในจังหวัดกาญจนบุรี



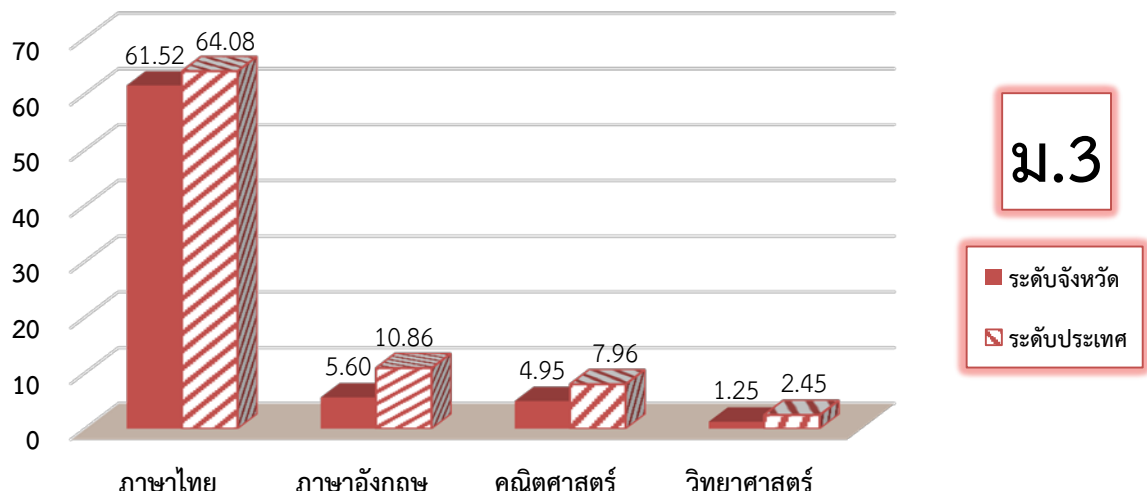
แผนภาพที่ 9-2 เปรียบเทียบร้อยละของนักเรียนที่มีคะแนนผลการทดสอบทาง O-NET แต่ละวิชาผ่านเกณฑ์คะแนนร้อยละ 50 ขึ้นไป ชั้นมัธยมศึกษาปีที่ 3 ปีการศึกษา 2560 – 2562 ของสถานศึกษาที่จัดการศึกษาขั้นพื้นฐานทุกสังกัด ในจังหวัดกาญจนบุรี



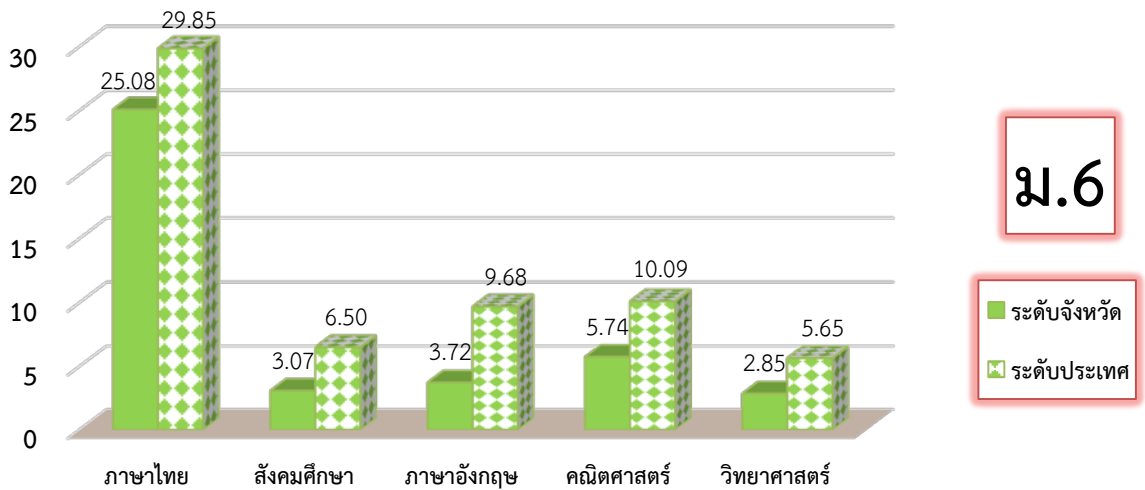
แผนภาพที่ 9-3 เปรียบเทียบร้อยละของนักเรียนที่มีคะแนนผลการทดสอบทาง O-NET แต่ละวิชาผ่านเกณฑ์คะแนนร้อยละ 50 ขึ้นไป ชั้นมัธยมศึกษาปีที่ 6 ปีการศึกษา 2560 – 2562 ของสถานศึกษาที่จัดการศึกษาขั้นพื้นฐานทุกสังกัด ในจังหวัดกาญจนบุรี



แผนภาพที่ 9-4 เปรียบเทียบร้อยละของนักเรียนที่มีคะแนนผลการทดสอบทาง O-NET แต่ละวิชาผ่านเกณฑ์ คะแนนร้อยละ 50 ขึ้นไป ชั้นประถมศึกษาปีที่ 6 ปีการศึกษา 2562 ระดับจังหวัดกับระดับประเทศ



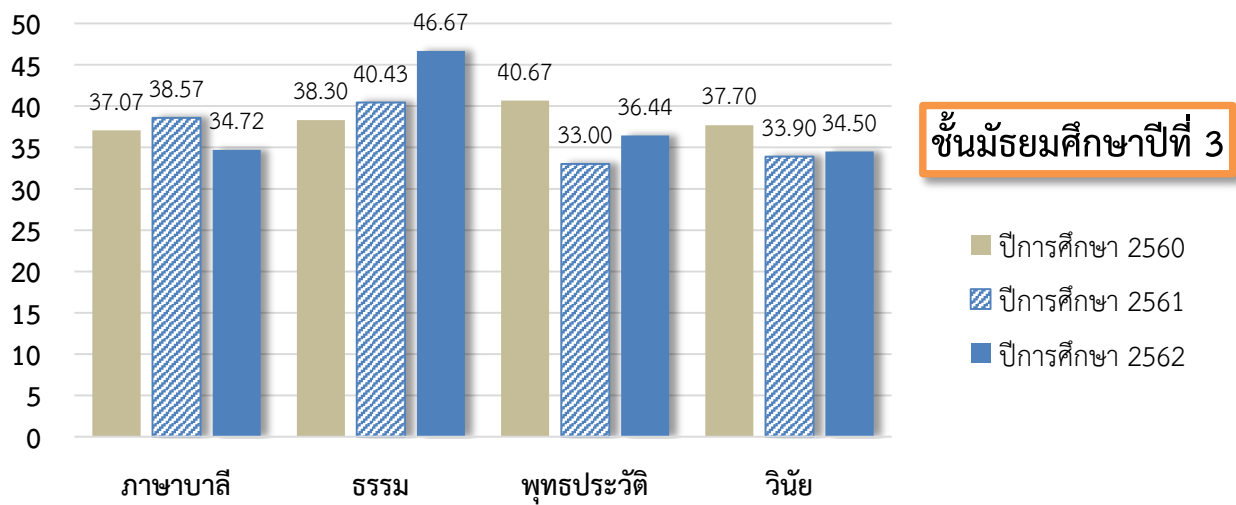
แผนภาพที่ 9-5 เปรียบเทียบร้อยละของนักเรียนที่มีคะแนนผลการทดสอบทาง O-NET แต่ละวิชาผ่านเกณฑ์ คะแนนร้อยละ 50 ขึ้นไป ชั้นมัธยมศึกษาปีที่ 3 ปีการศึกษา 2562 ระดับจังหวัดกับระดับประเทศ



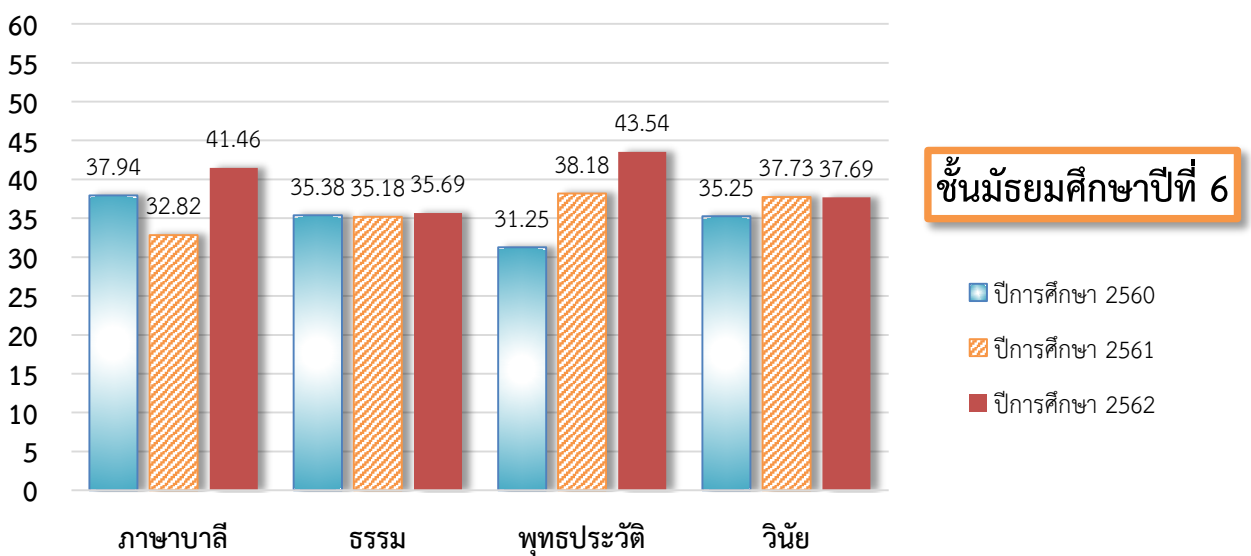
แผนภาพที่ 9-6 เปรียบเทียบร้อยละของนักเรียนที่มีคะแนนผลการทดสอบทาง O-NET แต่ละวิชาผ่านเกณฑ์คะแนนร้อยละ 50 ขึ้นไป ชั้นมัธยมศึกษาปีที่ 6 ปีการศึกษา 2562 ระดับจังหวัดกับระดับประเทศ

ตารางที่ 10 ผลการทดสอบทางการศึกษาระดับชาติ ด้านพระพุทธศาสนา (B -NET) ช่วงชั้นที่ 3 (มัธยมศึกษาปีที่ 3) และช่วงชั้นที่ 4 (มัธยมศึกษาปีที่ 6) ปีการศึกษา 2560 – 2562 จำแนกรายวิชา ของสถานศึกษาสังกัดสำนักงานพระพุทธศาสนาแห่งชาติ จำนวน 3 แห่ง ในจังหวัดกาญจนบุรี

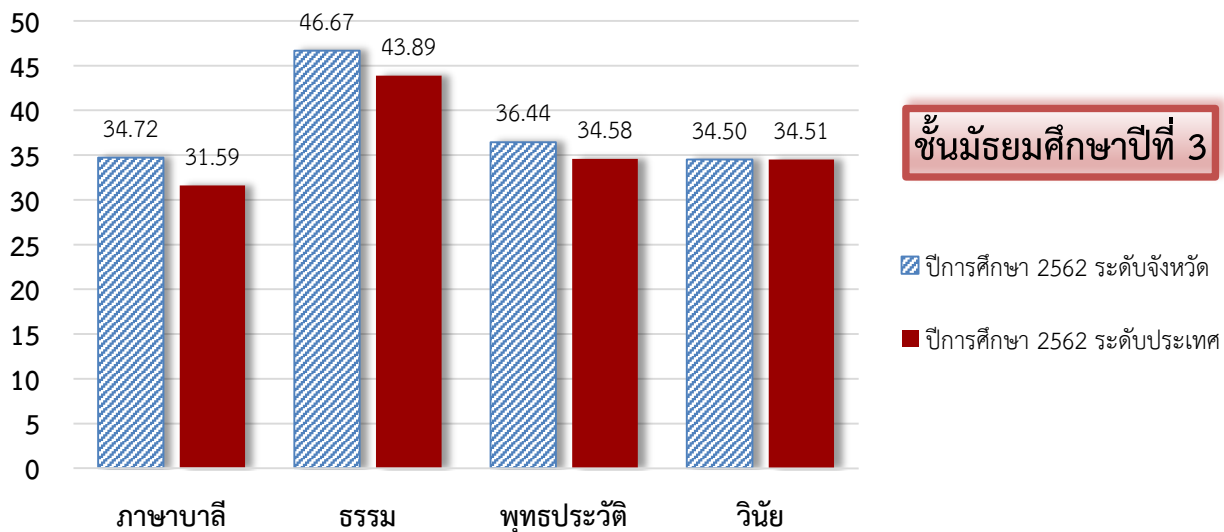
รายวิชา	ช่วงชั้นที่ 3 (ม.3)				ช่วงชั้นที่ 4 (ม.6)			
	ปีการศึกษา	ปีการศึกษา	ปีการศึกษา	ปีการศึกษา	ปีการศึกษา	ปีการศึกษา	ปีการศึกษา	ปีการศึกษา
	2560	2561	2562	2562	2560	2561	2562	2562
	ระดับจังหวัด	ระดับจังหวัด	ระดับจังหวัด	ระดับประเทศ	ระดับจังหวัด	ระดับจังหวัด	ระดับจังหวัด	ระดับประเทศ
ภาษาบาลี	37.07	38.57	34.72	31.59	37.94	32.82	41.46	31.96
ธรรม	38.30	40.43	46.67	43.89	35.38	35.18	35.69	36.07
พุทธประวัติ	40.67	33.00	36.44	34.58	31.25	38.18	43.54	41.49
วินัย	37.70	33.90	34.50	34.51	35.25	37.73	37.69	34.60
รวมเฉลี่ย	38.44	36.48	38.08	36.14	34.96	35.98	39.60	36.03



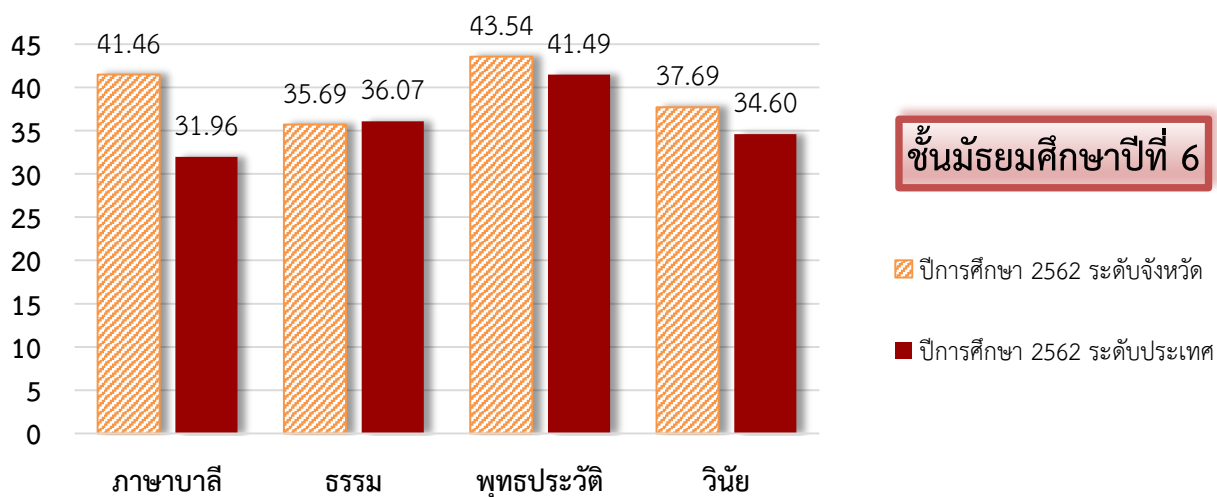
แผนภาพที่ 10-1 เปรียบเทียบผลการทดสอบทางการศึกษาระดับชาติ ด้านพระพุทธศาสนา (B -NET) ช่วงชั้นที่ 3 (มัธยมศึกษาปีที่ 3) จำแนกรายวิชา ปีการศึกษา 2560 – 2562 จังหวัดกาญจนบุรี



แผนภาพที่ 10-2 เปรียบเทียบผลการทดสอบทางการศึกษาระดับชาติ ด้านพระพุทธศาสนา (B -NET) ช่วงชั้นที่ 4 (มัธยมศึกษาปีที่ 6) จำแนกรายวิชา ปีการศึกษา 2560 – 2562 จังหวัดกาญจนบุรี



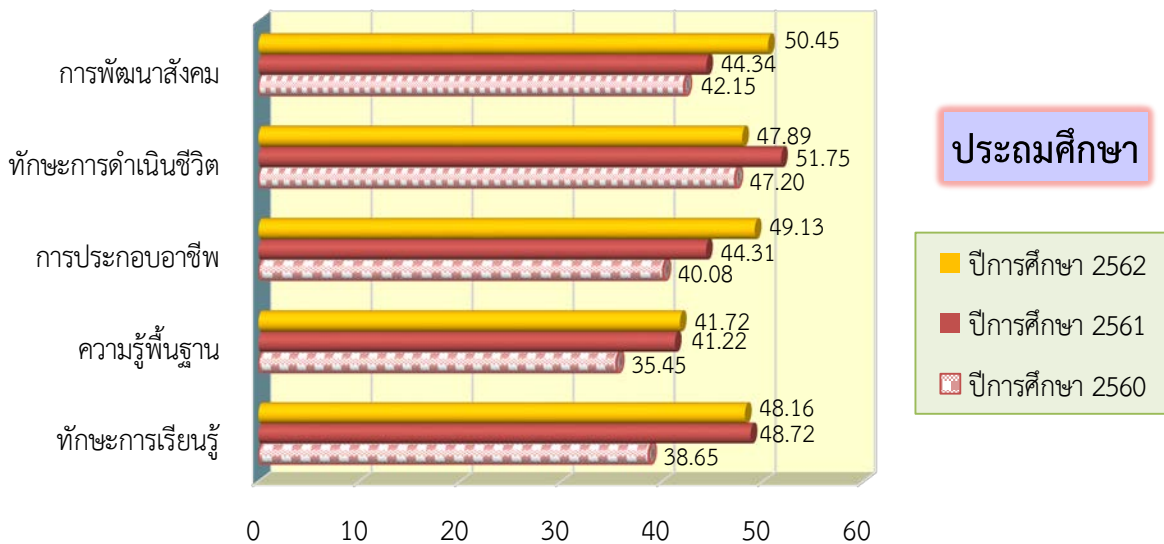
แผนภาพที่ 10-3 เปรียบเทียบผลการทดสอบทางการศึกษาระดับชาติ ด้านพระพุทธศาสนา (B -NET) ปีการศึกษา 2562 ช่วงชั้นที่ 3 (มัธยมศึกษาปีที่ 3) จำแนกรายวิชา ระดับจังหวัดกับระดับประเทศ



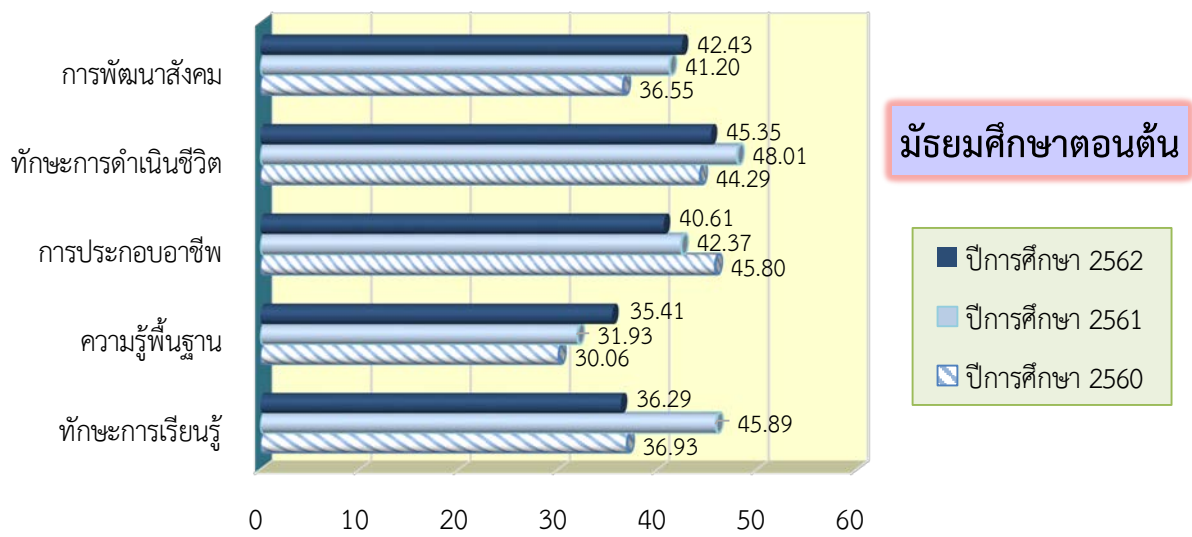
แผนภาพที่ 10-4 เปรียบเทียบผลการทดสอบทางการศึกษาระดับชาติ ด้านพระพุทธศาสนา (B -NET) ปีการศึกษา 2561 ช่วงชั้นที่ 4 (มัธยมศึกษาปีที่ 6) จำแนกรายวิชา ระดับจังหวัดกับระดับประเทศ

ตารางที่ 11 ผลการทดสอบทางการศึกษาระดับชาติ การศึกษานอกระบบโรงเรียน (N-NET) ปีการศึกษา 2560 – 2562 ระดับชั้นประถมศึกษา , ชั้นมัธยมศึกษาตอนต้น และชั้นมัธยมศึกษาตอนปลาย จำแนกรายกลุ่มสาระการเรียนรู้หลัก สำนักงานส่งเสริมการศึกษานอกระบบและการศึกษาตามอัธยาศัยจังหวัดกาญจนบุรี

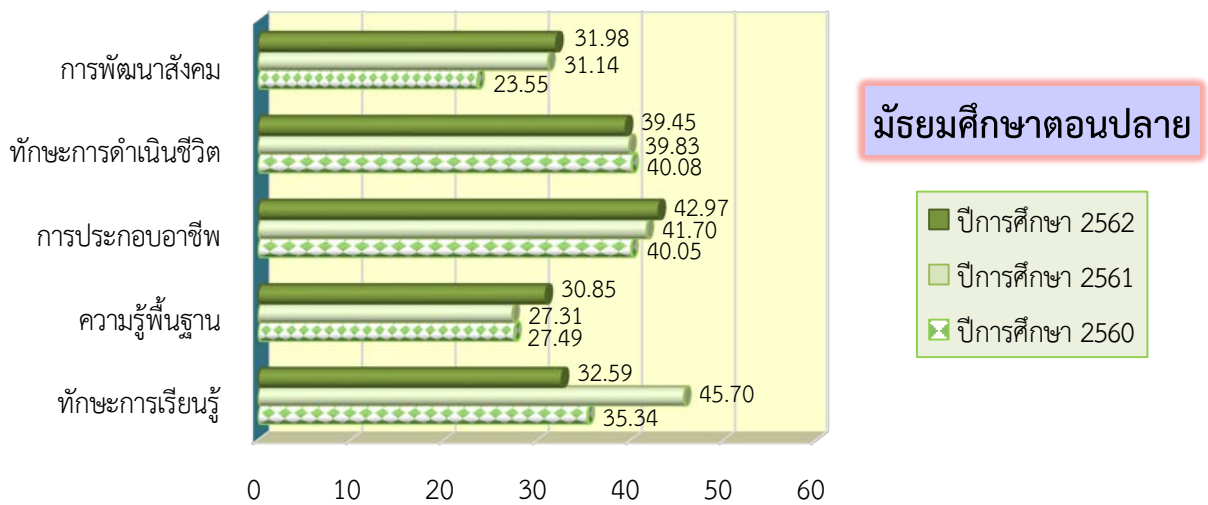
กลุ่มสาระการเรียนรู้	ประถมศึกษา				มัธยมศึกษาตอนต้น				มัธยมศึกษาตอนปลาย			
	ปี กศ. 2560	ปี กศ. 2561	ปี กศ. 2562	ปี กศ. 2562 ระดับประเทศ	ปี กศ. 2560	ปี กศ. 2561	ปี กศ. 2562	ปี กศ. 2562 ระดับประเทศ	ปี กศ. 2560	ปี กศ. 2561	ปี กศ. 2562	ปี กศ. 2562 ระดับประเทศ
ทักษะการเรียนรู้	38.65	48.72	48.16	42.61	36.93	45.89	36.29	35.73	35.34	45.70	32.59	32.27
ความรู้พื้นฐาน	35.45	41.22	41.72	38.93	30.06	31.93	35.41	35.10	27.49	27.31	30.85	30.25
การประกอบอาชีพ	40.08	44.31	49.13	41.29	45.80	42.37	40.61	39.99	40.05	41.70	42.97	41.74
ทักษะการดำเนินชีวิต	47.20	51.75	47.89	44.93	44.29	48.01	45.35	43.08	40.08	39.83	39.45	36.84
การพัฒนาสังคม	42.15	44.34	50.45	43.69	36.55	41.20	42.43	40.55	23.55	31.14	31.98	31.46
รวมคะแนนเฉลี่ย	42.64	46.07	47.47	42.29	39.26	41.88	40.02	38.89	33.93	37.14	35.57	34.51



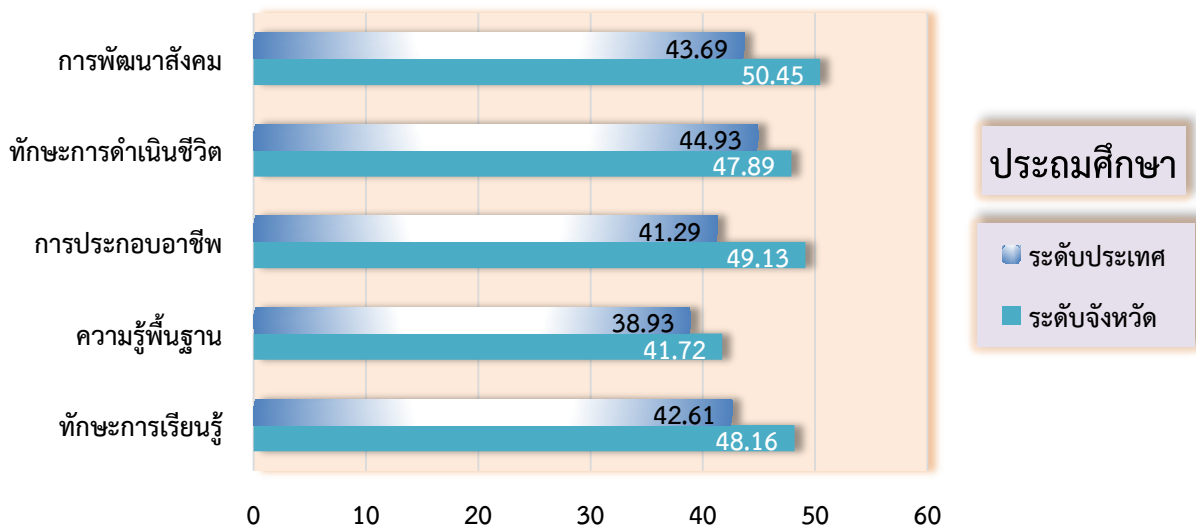
แผนภาพที่ 11-1 เปรียบเทียบผลการทดสอบทางการศึกษาระดับชาติ การศึกษานอกระบบโรงเรียน (N-NET) ปีการศึกษา 2559 – 2561 จำแนกรายกลุ่มสาระการเรียนรู้หลัก ระดับชั้นประถมศึกษา จังหวัดกาญจนบุรี



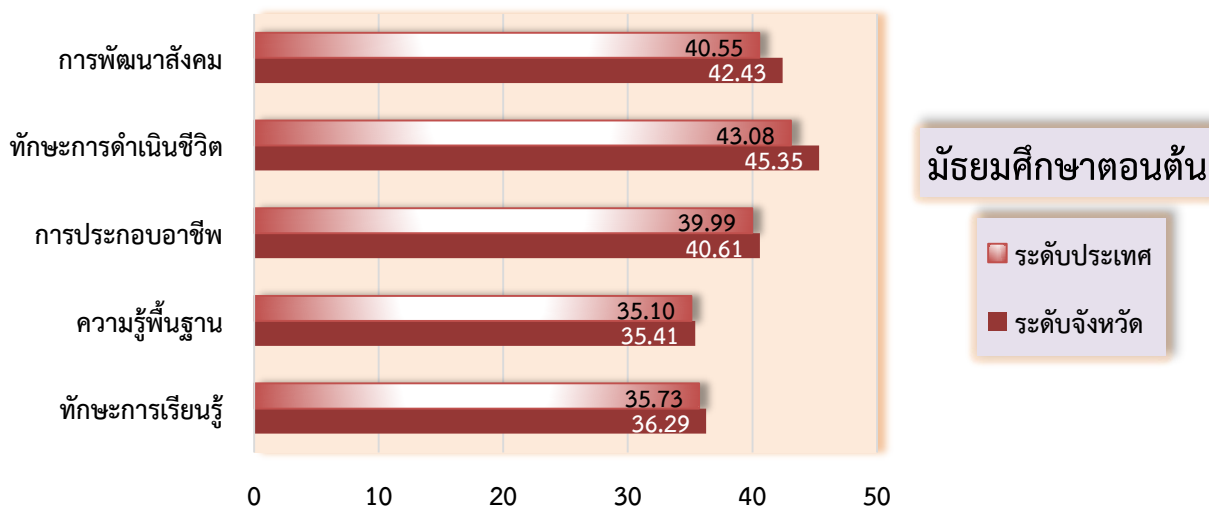
แผนภาพที่ 11-2 เปรียบเทียบผลการทดสอบทางการศึกษาระดับชาติด การศึกษานอกระบบโรงเรียน (N-NET) ปีการศึกษา 2560 – 2562 จำแนกรายกลุ่มสาระการเรียนรู้หลัก ระดับชั้นมัธยมศึกษาตอนต้น จังหวัดกาญจนบุรี



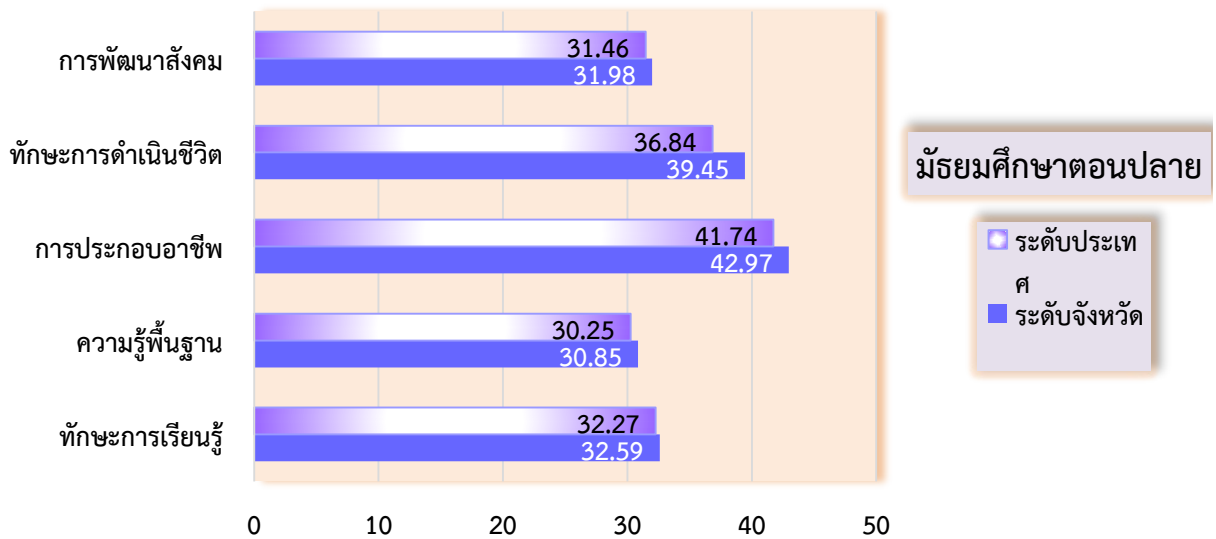
แผนภาพที่ 11-3 เปรียบเทียบผลการทดสอบทางการศึกษาระดับชาติด การศึกษานอกระบบโรงเรียน (N-NET) ปีการศึกษา 2560 – 2562 จำแนกรายกลุ่มสาระการเรียนรู้หลัก ระดับชั้นมัธยมศึกษาตอนปลาย จังหวัดกาญจนบุรี



แผนภาพที่ 11-4 เปรียบเทียบผลการทดสอบทางการศึกษาระดับชาติ การศึกษานอกระบบโรงเรียน (N-NET) ปีการศึกษา 2561 ระดับจังหวัดกับระดับประเทศ จำแนกรายกลุ่มสาระการเรียนรู้หลัก ระดับชั้นประถมศึกษา



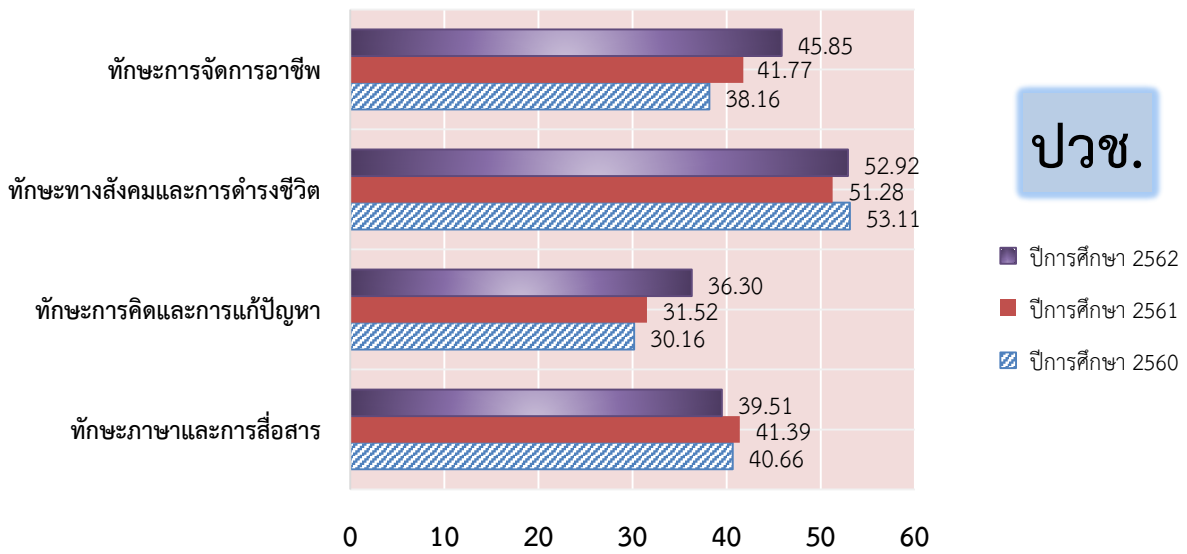
แผนภาพที่ 11-5 เปรียบเทียบผลการทดสอบทางการศึกษาระดับชาติ การศึกษานอกระบบโรงเรียน (N-NET) ปีการศึกษา 2561 ระดับจังหวัดกับระดับประเทศ จำแนกรายกลุ่มสาระการเรียนรู้หลัก ระดับชั้นมัธยมศึกษาตอนต้น



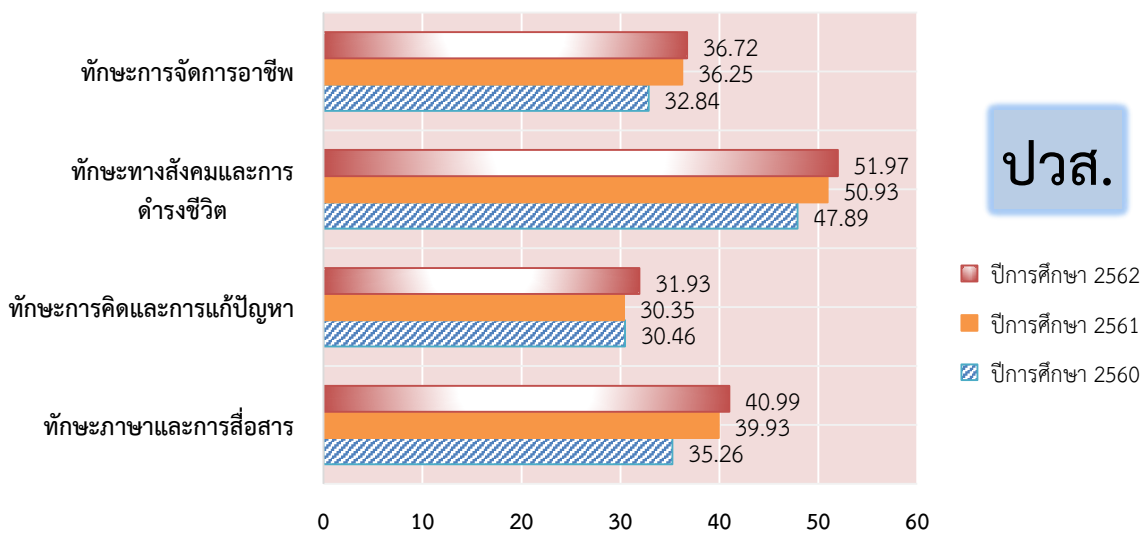
แผนภาพที่ 11-6 เปรียบเทียบผลการทดสอบทางการศึกษาระดับชาติ การศึกษานอกระบบโรงเรียน (N-NET) ปีการศึกษา 2561 ระดับจังหวัดกับระดับประเทศ จำแนกรายกลุ่มสาระการเรียนรู้หลัก ระดับชั้นมัธยมศึกษาตอนปลาย

ตารางที่ 12 ผลสัมฤทธิ์ทางการเรียนของนักเรียนจากการทดสอบระดับชาติ ด้านอาชีพศึกษา (V -NET) ระดับประกาศนียบัตรวิชาชีพ (ปวช.) และระดับประกาศนียบัตรวิชาชีพชั้นสูง (ปวส.) ปีการศึกษา 2560 - 2562 ของสถานศึกษาสังกัดสำนักงานคณะกรรมการการอาชีวศึกษา จำนวน 8 แห่ง ในจังหวัดกาญจนบุรี จำแนกตามรายวิชา และระดับการศึกษา

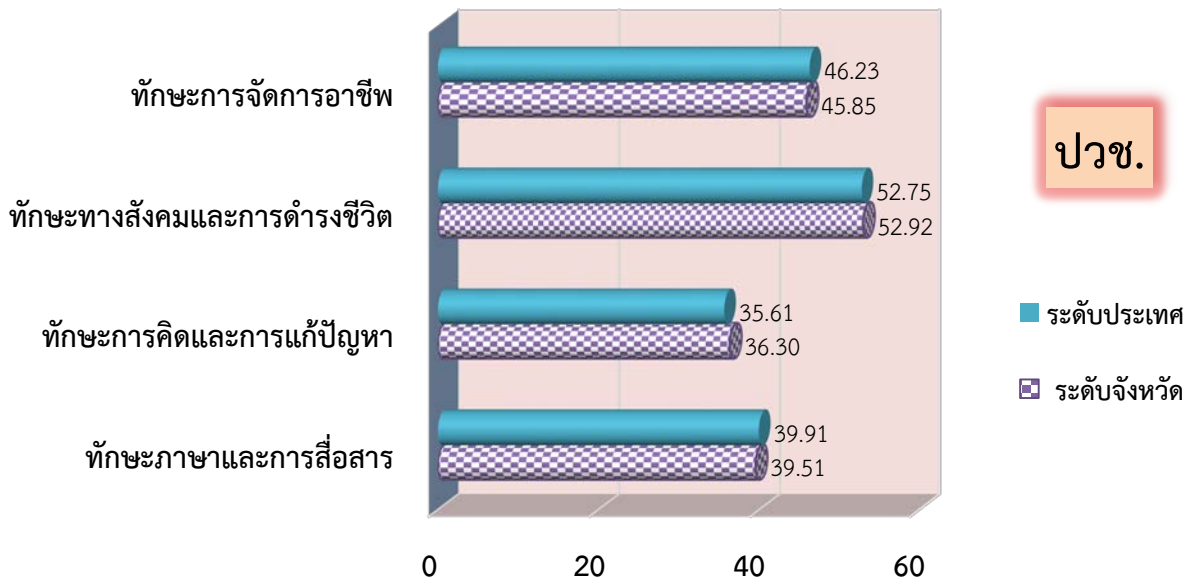
รายวิชา	คะแนนเฉลี่ยระดับ ปวช.				คะแนนเฉลี่ยระดับ ปวส.			
	ปี กศ. 2560 ระดับ จังหวัด	ปี กศ. 2561 ระดับ จังหวัด	ปี กศ. 2562 ระดับ จังหวัด	ปี กศ. 2562 ระดับ ประเทศ	ปี กศ. 2560 ระดับ จังหวัด	ปี กศ. 2561 ระดับ จังหวัด	ปี กศ. 2562 ระดับ จังหวัด	ปี กศ. 2562 ระดับ ประเทศ
ทักษะภาษาและการสื่อสาร	40.66	41.39	39.51	39.91	35.26	39.93	40.99	41.83
ทักษะการคิดและการแก้ปัญหา	30.16	31.52	36.30	35.61	30.46	30.35	31.93	31.80
ทักษะทางสังคมและการดำรงชีวิต	53.11	51.28	52.92	52.75	47.89	50.93	51.97	52.20
ทักษะการจัดการอาชีพ	38.16	41.77	45.85	46.23	32.84	36.25	36.72	37.14
รวมคะแนนเฉลี่ย	40.52	41.49	43.66	43.63	36.61	39.35	40.40	40.75



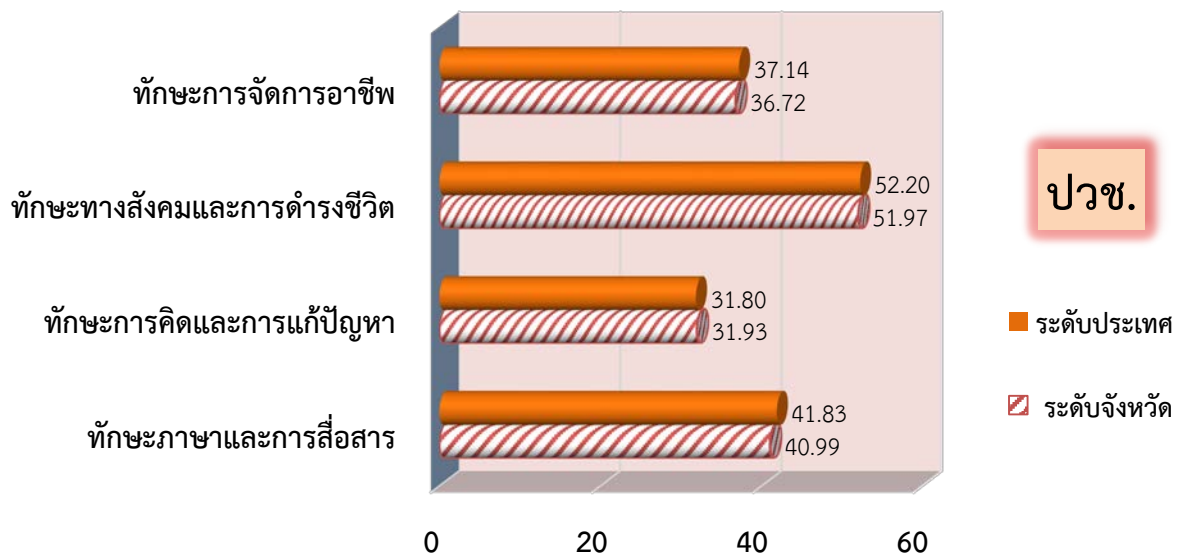
แผนภาพที่ 12-1 เปรียบเทียบผลการทดสอบทางการศึกษาระดับชาติด้านอาชีวศึกษา (V-NET) ปีการศึกษา 2560 – 2562 ระดับประกาศนียบัตรวิชาชีพ (ปวช.) จังหวัดกาญจนบุรี จำแนกตามรายวิชา



แผนภาพที่ 12-2 เปรียบเทียบผลการทดสอบทางการศึกษาระดับชาติด้านอาชีวศึกษา (V-NET) ปีการศึกษา 2560 – 2562 ระดับประกาศนียบัตรวิชาชีพชั้นสูง (ปวส.) จังหวัดกาญจนบุรี จำแนกตามรายวิชา



แผนภาพที่ 12-3 เปรียบเทียบผลการทดสอบทางการศึกษาระดับชาติ ด้านอาชีวศึกษา (V-NET) ปีการศึกษา 2562 ระดับประกาศนียบัตรวิชาชีพ (ปวช.) ระดับจังหวัดกับระดับประเทศ จำแนกตามรายวิชา



แผนภาพที่ 12-4 เปรียบเทียบผลการทดสอบทางการศึกษาระดับชาติ ด้านอาชีวศึกษา (V-NET) ปีการศึกษา 2562 ระดับประกาศนียบัตรวิชาชีพชั้นสูง (ปวส.) ระดับจังหวัดกับระดับประเทศ จำแนกตามรายวิชา

รายชื่อโรงเรียนในโครงการกองทุนการศึกษาจังหวัดกาญจนบุรี จำนวน 14 โรงเรียน

รายชื่อโรงเรียนในโครงการกองทุนการศึกษาจังหวัดกาญจนบุรี จำนวน 14 โรงเรียน
สังกัดสำนักงานคณะกรรมการการศึกษาขั้นพื้นฐาน

ที่	โรงเรียน	สังกัด	จำนวนบุคลากร				จำนวนนักเรียน	หมายเหตุ
			สายบริหาร	สายสอน	สายสนับสนุน	รวม		
อำเภอศรีสวัสดิ์								
1	วัดถ้ำองจุ	สพป.กจ.1	1	6	2	9	84	
2	บ้านโป่งหวาย	สพป.กจ.1	1	9	2	12	150	
3	บ้านดงเสลา	สพป.กจ.1	1	16	3	20	218	
4	ศรีสวัสดิ์พิทยาคม	สพม.8	1	29	6	36	393	
อำเภอทองผาภูมิ								
5	สมาคมป่าไม้อุทิส แห่งประเทศไทย	สพป.กจ.3	1	44	2	47	846	
6	บ้านไร่	สพป.กจ.3	1	24	1	26	372	
7	บ้านห้วยเสือ	สพป.กจ.3	1	28	1	30	732	โรงเรียนเครือข่าย โรงเรียนกองทุน การศึกษา
8	บ้านทุ่งเสือโทน	สพป.กจ.3	1	19	3	23	278	โรงเรียนเครือข่าย โรงเรียนกองทุน การศึกษา
9	เพียงหลวง 3 (บ้านเหมืองแร่ติดต่อ)ฯ	สพป.กจ.3	1	14	3	18	255	โรงเรียนเครือข่าย โรงเรียนกองทุน การศึกษา
อำเภอสังขละบุรี								
10	บ้านหินตั้ง	สพป.กจ.3	1	21	1	23	327	
11	บ้านกอม่องทะ	สพป.กจ.3	1	32	1	34	543	
อำเภอหนองปรือ								
12	บ้านหนองสาหร่าย	สพป.กจ.4	1	8	2	11	109	
13	บ้านห้วยหวาย	สพป.กจ.4	1	9	2	12	100	
14	หนองปรือพิทยาคม	สพม.8	1	14	3	18	246	

ข้อมูลสถานศึกษาที่มีพื้นที่ติดชายแดน (ไทย - สาธารณรัฐแห่งสหภาพเมียนมา) จำนวน 33 แห่ง

อำเภอ	โรงเรียน	จำนวนบุคลากร			จำนวนนักเรียน
		สายบริหาร	สายสอน	สายสนับสนุน	
สำนักงานคณะกรรมการการศึกษาขั้นพื้นฐาน (สพฐ.) รวมทั้งสิ้น 16 แห่ง					
เมืองกาญจนบุรี	1.บ้านห้วยน้ำขาว	1	22	3	426
	2.บ้านตะเคียนงาม	1	6	1	113
ด่านมะขามเตี้ย	3.บ้านไทรทอง	1	16	1	213
	4.บ้านโป่งโก	1	7	1	103
ไทรโยค	5.บ้านบ้องตี้	1	40	4	812
	6.บ้านบ้องตี้ล่าง	1	10	3	222
ทองผาภูมิ	7.เพียงหลวง 3	1	14	3	255
สังขละบุรี	8.วัดวังแก้วเวภาราม	1	48	3	1,044
	9.บ้านกองม่องทะ	1	32	1	543
	10.บ้านห้วยมาลัย	1	37	2	755
	11.บ้านใหม่พัฒนา	1	12	2	278
	12.บ้านห้วยกบ	1	19	1	378
	13.บ้านซอกกาเรีย	1	22	1	490
	14.อนุบาลสังขละบุรี	1	82	6	1,664
	15.บ้านท่าดินแดง	2	42	3	913
	16.บ้านยางขาว	1	9	4	157
สำนักงานส่งเสริมการศึกษานอกระบบและการศึกษาตามอัธยาศัย (กศน.) รวมทั้งสิ้น 12 แห่ง					
เมืองกาญจนบุรี	17.กศน.ตำบลบ้านเก่า	-	1	-	40
	18.ศรช.บ้านหนองบ้านเก่า	-	1	-	80
ด่านมะขามเตี้ย	19.กศน.ตำบลจรเข้เผือก	-	2	-	85
ไทรโยค	20.กศน.ตำบลศรีมงคล	-	1	-	40
	21.กศน.ตำบลบ้องตี้	-	2	-	64
	22.กศน.ตำบลไทรโยค	-	1	-	40
	23.กศน.ตำบลวังกระแจะ	-	1	-	46
ทองผาภูมิ	24.กศน.ตำบลปี่ลือก	-	1	-	42
	25.กศน.ตำบลลิ้นถิ่น	-	1	-	57
	26.กศน.ตำบลห้วยเขย่ง	-	1	-	50
สังขละบุรี	27.กศน.ตำบลไล่โว่	-	2	-	81
	28.กศน.ตำบลสังขละบุรี	-	1	-	110
สำนักงานตำรวจแห่งชาติ (สตร.) รวมทั้งสิ้น 4 แห่ง					
สังขละบุรี	29.ร.ร.สหธนาคารกรุงเทพ	1	8	-	243
	30.ร.ร.ตำรวจตระเวนชายแดนบ้านทีไลป่า	1	8	-	189
	31.ร.ร.ตำรวจตระเวนชายแดนสุนทรเวช	1	9	-	223
	32.ร.ร.ตำรวจตระเวนชายแดนท่านผู้หญิงฉวีรัตน์ บุนนาค	1	9	-	126
องค์กรปกครองส่วนท้องถิ่น (อปท.) รวมทั้งสิ้น 1 แห่ง					
เมืองกาญจนบุรี	33.โรงเรียนวัดพุน้ำร้อนรัตนคีรี (อบต.บ้านเก่า 1)	1	12	-	143

รายชื่อโรงเรียนขยายโอกาสทางการศึกษาจังหวัดกาญจนบุรี จำนวน 116 แห่ง
สังกัดสำนักงานคณะกรรมการการศึกษาขั้นพื้นฐาน

สำนักงานเขตพื้นที่
การศึกษาประถมศึกษา
กาญจนบุรี เขต 1

อำเภอเมืองกาญจนบุรี

1. บ้านแก่งหลวง
2. วัดท่าน้ำตื้น
3. บ้านหนองสองตอน
4. บ้านช่องสะเดา
(การไฟฟ้าฝ่ายผลิตอุปลัมภ์)
5. บ้านห้วยน้ำขาว
6. อนุบาลวัดไชยชุมพลชนะสงคราม
7. บ้านท่าท่อม
8. วัดศรีอุปการาม
9. บ้านพุเลียบ
10. บ้านทุ่งนาคราช
11. บ้านวังลาน

อำเภอด่านมะขามเตี้ย

1. วัดหนองตะโก
2. เขาดินวิทยาการ
3. วัดกร่างทองราษฎร์บูรณะ
4. วัดหนองพังตรู
5. บ้านหนองเป็ด
6. วัดชุกฟ้า
7. วัดขุนไทยธาราราม
8. วัดวังศาลา
9. วัดหนองเสือ
10. บ้านหนองสะแก
11. บ้านหนองสองห้อง

อำเภอด่านมะขามเตี้ย

1. วัดยางเกาะ
2. วัดจระเข้เผือก
3. บ้านหนองหญ้าปล้อง
4. บ้านไทรทอง
5. บ้านหนองไผ่

รายชื่อโรงเรียนขยายโอกาสทางการศึกษาจังหวัดกาญจนบุรี จำนวน 116 แห่ง
สังกัดสำนักงานคณะกรรมการการศึกษาขั้นพื้นฐาน

สำนักงานเขตพื้นที่การศึกษา
ประถมศึกษากาญจนบุรี
เขต 1 (ต่อ)

อำเภอศรีสวัสดิ์

1. บ้านน้ำพุ
2. บ้านสามหลัง
3. บ้านดงเสลา
4. บ้านบนเขาแก่งเรียง
5. บ้านเจ้าฉกร
6. บ้านปากนาสวน
7. บ้านนาสวน
8. บ้านน้ำมุด
9. บ้านต้นมะพร้าว
10. อนุบาลศรีสวัสดิ์
11. บ้านทุ่งนา

สำนักงานเขตพื้นที่การศึกษา
ประถมศึกษากาญจนบุรี
เขต 2

อำเภอท่ามะกา

1. อนุบาลวัดลูกแกประชาชนูทิศ*
2. บ้านรางกระต่าย
3. วัดตะคร้ำเอน
4. วัดสำนักคร้อ
5. วัดคร้อพนัน
6. วัดหนองพลับ
7. วัดห้วยเหนียว'บุญสิริวิทยา'

อำเภอพนมทวน

1. วัดดอนเจดีย์
2. วัดศาลวนาราม
3. วัดทุ่งสมอ
4. วัดพังตรุ
5. บ้านป่อระแหง
6. วัดเบญพาด
7. อนุบาลพนมทวน
8. บ้านตลาดเขตมิตรภาพที่ 105
9. วัดห้วยสะพาน
10. บ้านหลุมหิน
11. บ้านสระลุมพุก

รายชื่อโรงเรียนขยายโอกาสทางการศึกษาจังหวัดกาญจนบุรี จำนวน 116 แห่ง
สังกัดสำนักงานคณะกรรมการการศึกษาขั้นพื้นฐาน

สำนักงานเขตพื้นที่การศึกษา
ประถมศึกษากาญจนบุรี
เขต 2 (ต่อ)

อำเภอห้วยกระเจา

1. วัดดอนแสลบ
2. วัดหนองปลิง
3. วัดเขารักษ์
4. บ้านตลุงใต้
5. บ้านวังไผ่
6. วัดสระลงเรือ
7. บ้านทัพพระยา
8. บ้านเขากรวด
9. อนุบาลห้วยกระเจา

อำเภอไทรโยค

1. พุทธวิมุตติวิทยา
2. ไทรโยคใหญ่
3. บ้านแก่งจ้อ
4. บ้านบ้องตี้
5. บ้านเขาช้าง
6. สมาคมไทย-ออสเตรเลีย
7. บ้านหนองปลาชิว
8. บ้านวังสิงห์

อำเภอทองผาภูมิ

1. บ้านห้วยเสือ*
2. วัดป่าถ้ำภูเตย*
3. บ้านทุ่งเสือโทน
4. บ้านเหมืองสองท่อ
5. วัดปรังกาสี
6. บ้านกุ่มแห่
7. บ้านดินโส
8. สมาคมป่าไม้แห่งประเทศไทยอุทิศ*
9. บ้านไร่
10. บ้านเกริงกะเวีย

สำนักงานเขตพื้นที่การศึกษา
ประถมศึกษากาญจนบุรี
เขต 3

อำเภอสังขละบุรี

1. บ้านท่าดินแดง*
2. บ้านหินตั้ง
3. บ้านกองม่องทะ
4. วัดวังกวีเวการาม
5. บ้านห้วยมาลัย

รายชื่อโรงเรียนขยายโอกาสทางการศึกษาจังหวัดกาญจนบุรี จำนวน 116 แห่ง
สังกัดสำนักงานคณะกรรมการการศึกษาขั้นพื้นฐาน

สำนักงานเขตพื้นที่การศึกษา
ประถมศึกษากาญจนบุรี
เขต 4

อำเภอป่าพลอย

1. บ้านสามยอด
2. บ้านหนองเตียน
3. บ้านหลังเขา
4. บ้านหนองกระทุ่ม
5. วัดทุ่งมะสัง (มิตรภาพที่ 9)
6. บ้านลำอิฐ
7. ชุมชนบ้านหลุมรัง
8. ไทยรัฐวิทยา 21 (บ้านลำเหย)
9. บ้านยางสูง

อำเภอเลาขวัญ

1. ราษฎร์บำรุงธรรม
2. บ้านหนองแสลบ
3. บ้านหนองเค็ด
4. บ้านหนองประตู
5. บ้านตลุงเหนือ
6. บ้านหนองปรือ
7. บ้านหนองปลิง
8. บ้านตรอกสะเดา
9. บ้านหนองมะสัง
10. ชุมชนบ้านหนองฝ้าย*
11. เขาวงพระจันทร์
12. วัดใหม่ภูมิเจริญ

อำเภอหนองปรือ

1. บ้านเขาหินตั้ง
2. ป่าไม้อุทิศ 15 (บ้านม่วงเต่า)
3. บ้านเขาแหลม
4. อนุบาลหนองปรือ
5. บ้านหนองซอน
6. บ้านหนองปลาไหล

หมายเหตุ : * หมายถึง โรงเรียนที่มีนักเรียนในระดับชั้นมัธยมศึกษาปีที่ 6

รายชื่อโรงเรียนขนาดเล็ก (นักเรียน 120 คนลงมา) จำนวน 173 แห่ง
สังกัดสำนักงานคณะกรรมการการศึกษาขั้นพื้นฐานจังหวัดกาญจนบุรี

ที่	ชื่อโรงเรียน	ตำบล	อำเภอ	จำนวนนักเรียน			
				รวม	ก่อน ประถม	ประถม ศึกษา	ม.ต้น
สังกัด สำนักงานเขตพื้นที่การศึกษาประถมศึกษากาญจนบุรี เขต 1 รวมทั้งสิ้น 67 แห่ง							
ในเขตอำเภอเมืองกาญจนบุรี จำนวน 29 แห่ง							
1	ตชด.บ้านประตูด่าน	บ้านเก่า	เมืองกาญจนบุรี	119	36	83	-
2	ท่าพะเนียดกุญชร	แก่งเสี้ยน	เมืองกาญจนบุรี	66	27	39	-
3	บ้านเกาะแก้ว(การไฟฟ้า อุปลัมภ์)	ช่องสะเดา	เมืองกาญจนบุรี	31	9	22	-
4	บ้านเขตกไตรเดชวิทยา	เกาะสำโรง	เมืองกาญจนบุรี	20	7	13	-
5	บ้านเขาปูน	หนองหญ้า	เมืองกาญจนบุรี	49	9	40	-
6	บ้านจันอูย	ลาดหญ้า	เมืองกาญจนบุรี	78	15	63	-
7	บ้านดงยาง	วังเย็น	เมืองกาญจนบุรี	41	13	28	-
8	บ้านตะเคียนงาม	บ้านเก่า	เมืองกาญจนบุรี	113	25	88	-
9	บ้านทับศิลา	ช่องสะเดา	เมืองกาญจนบุรี	31	6	25	-
10	บ้านท่าโป่ง	วังด้ง	เมืองกาญจนบุรี	62	18	44	-
11	บ้านท่ามะนาว	วังด้ง	เมืองกาญจนบุรี	72	21	51	-
12	บ้านท่าหวี	ลาดหญ้า	เมืองกาญจนบุรี	87	35	52	-
13	บ้านทุ่งนครราช	หนองหญ้า	เมืองกาญจนบุรี	106	22	54	30
14	บ้านนากาญจน์	วังเย็น	เมืองกาญจนบุรี	93	29	64	-
15	บ้านพุประดู๋	หนองบัว	เมืองกาญจนบุรี	80	16	64	-
16	บ้านวังตะเคียน	วังเย็น	เมืองกาญจนบุรี	99	23	76	-
17	บ้านวังปลาหมู	หนองหญ้า	เมืองกาญจนบุรี	40	14	26	-
18	บ้านหนองกลางพง	วังเย็น	เมืองกาญจนบุรี	58	17	41	-
19	บ้านหนองบัว	หนองบัว	เมืองกาญจนบุรี	95	24	71	-
20	บ้านหนองสามพราน	วังด้ง	เมืองกาญจนบุรี	96	22	74	-
21	บ้านหนองหอย	วังด้ง	เมืองกาญจนบุรี	25	6	19	-
22	พัฒนาพงศ์	บ้านเก่า	เมืองกาญจนบุรี	64	16	48	-
23	ลุ่มโป่งเสี้ยว	วังเย็น	เมืองกาญจนบุรี	67	18	49	-
24	วัดกาญจนบุรีเก่า อุดม ราษฎร์วิทยา	ลาดหญ้า	เมืองกาญจนบุรี	87	16	71	-
25	วัดถ้ำมังกรทอง	เกาะสำโรง	เมืองกาญจนบุรี	51	15	36	-

ที่	ชื่อโรงเรียน	ตำบล	อำเภอ	จำนวนนักเรียน			
				รวม	ก่อน ประถม	ประถม ศึกษา	ม.ต้น
26	วัดไทยวิวัฒนาการาม	หนองหญ้า	เมืองกาญจนบุรี	71	17	54	-
27	วัดพุน้อย	บ้านเก่า	เมืองกาญจนบุรี	69	19	50	-
28	สมาคมนักเรียนเก๋าราชินี	หนองบัว	เมืองกาญจนบุรี	91	18	73	-
29	วัดบ้านยาง	ท่ามะขาม	เมืองกาญจนบุรี	115	25	90	-
ผลรวมอำเภอเมืองกาญจนบุรี				2,076	538	1,508	30
ในเขตอำเภอท่าม่วง จำนวน 17 แห่ง							
30	จำรูญเนติศาสตร์	หนองตากยา	ท่าม่วง	19	4	15	-
31	บ้านโกรกตารอด	หนองตากยา	ท่าม่วง	43	14	29	-
32	บ้านดอนคราม	เขาน้อย	ท่าม่วง	21	7	14	-
33	บ้านถ้ำ	เขาน้อย	ท่าม่วง	67	18	49	-
34	บ้านมะกอกหมู (บุญสิริ วิทยา)	วังขนาย	ท่าม่วง	79	22	57	-
35	บ้านรางจิก	หนองขาว	ท่าม่วง	56	10	46	-
36	บ้านรางสะเดา	พังตรุ	ท่าม่วง	41	1	40	-
37	บ้านหนองตาบ่ง	วังขนาย	ท่าม่วง	108	30	78	-
38	บ้านหนองน้ำขุ่น	บ้านใหม่	ท่าม่วง	89	23	66	-
39	บ้านหนองมงคล	ทุ่งทอง	ท่าม่วง	-	-	-	-
40	บ้านหนองอีเห็น	หนองตากยา	ท่าม่วง	62	9	53	-
41	วัดโพธิ์ศรีสุขาราม	วังศาลา	ท่าม่วง	108	22	86	-
42	วัดม่วงชุม	ม่วงชุม	ท่าม่วง	75	21	54	-
43	วัดลำสำรอง	บ้านใหม่	ท่าม่วง	105	22	83	-
44	วัดศรีสุวรรณาราม	ทุ่งทอง	ท่าม่วง	116	19	97	-
45	วัดสระกลอยสามัคคีธรรม	รางสาสี่	ท่าม่วง	88	20	68	-
46	วัดหนองตะครอง	หนองตากยา	ท่าม่วง	32	7	25	-
ผลรวมอำเภอท่าม่วง				1,109	280	972	-
ในเขตอำเภอด่านมะขามเตี้ย จำนวน 15 แห่ง							
47	บ้านกลอนโต	กลอนโต	ด่านมะขามเตี้ย	61	12	49	-
48	บ้านท่ามะไฟ	จรเข้เผือก	ด่านมะขามเตี้ย	95	36	59	-
49	บ้านท่าแย้	ด่านมะขามเตี้ย	ด่านมะขามเตี้ย	96	28	68	-
50	บ้านท่าเสด็จ	จรเข้เผือก	ด่านมะขามเตี้ย	33	10	23	-
51	บ้านทุ่งยาว	จรเข้เผือก	ด่านมะขามเตี้ย	55	7	48	-

ที่	ชื่อโรงเรียน	ตำบล	อำเภอ	จำนวนนักเรียน			
				รวม	ก่อน ประถม	ประถม ศึกษา	ม.ต้น
ในเขตอำเภอด่านมะขามเตี้ย จำนวน 15 แห่ง (ต่อ)							
52	บ้านเนินไพร	ด่านมะขามเตี้ย	ด่านมะขามเตี้ย	65	17	48	-
53	บ้านโป่งโก	จรเข้เผือก	ด่านมะขามเตี้ย	103	27	76	-
54	บ้านหนองขวาง	จรเข้เผือก	ด่านมะขามเตี้ย	87	18	69	-
55	บ้านหนองปล้อง	ด่านมะขามเตี้ย	ด่านมะขามเตี้ย	80	21	59	-
56	บ้านหนองปากดง	หนองไผ่	ด่านมะขามเตี้ย	90	18	72	-
57	บ้านหนองโสน	จรเข้เผือก	ด่านมะขามเตี้ย	92	20	72	-
58	บ้านหนองหิน	ด่านมะขามเตี้ย	ด่านมะขามเตี้ย	47	10	37	-
59	บ้านแหลมทอง	กลอนโต	ด่านมะขามเตี้ย	61	16	45	-
60	วัดถ้ำอ่างหิน	จรเข้เผือก	ด่านมะขามเตี้ย	49	10	39	-
61	วัดหนองบัว	กลอนโต	ด่านมะขามเตี้ย	120	45	75	-
ผลรวมอำเภอด่านมะขามเตี้ย				1,134	295	839	-
ในเขตอำเภอศรีสวัสดิ์ จำนวน 6 แห่ง							
62	บ้านท่าสนุ่น	ด่านแม่ฉลบท	ศรีสวัสดิ์	61	14	47	-
63	บ้านพุน้ำเปรี้ยว	ด่านแม่ฉลบท	ศรีสวัสดิ์	69	17	52	-
64	บ้านหม่องกระแต	ท่ากระดาน	ศรีสวัสดิ์	81	15	66	-
65	บ้านองสิต	นาสวน	ศรีสวัสดิ์	114	23	91	-
66	บ้านองหลู	นาสวน	ศรีสวัสดิ์	51	12	39	-
67	วัดถ้ำจุก	นาสวน	ศรีสวัสดิ์	84	12	72	-
ผลรวมอำเภอศรีสวัสดิ์				460	93	367	-
สังกัด สำนักงานเขตพื้นที่การศึกษาประถมศึกษากาญจนบุรี เขต 2 รวมทั้งสิ้น 45 แห่ง							
ในเขตอำเภอด่านมะกา จำนวน 20 แห่ง							
68	เกียรติวัฒนเวดิน 1 (วัดปากบาง)	พงตึก	ท่ามะกา	-	-	-	-
69	ดอนสามง่ามผิว หงสวีณะ อุปถัมภ์	ท่าเสา	ท่ามะกา	69	30	39	-
70	บ้านจันทร์ลาดวิทยา	หนองลาน	ท่ามะกา	72	10	62	-
71	บ้านชายรูป	โคกตะบอง	ท่ามะกา	39	9	30	-
72	บ้านดอนเข้ว่า	แสนตอ	ท่ามะกา	97	32	65	-
73	บ้านท่าพะเนียง	ท่าเสา	ท่ามะกา	33	4	29	-

ที่	ชื่อโรงเรียน	ตำบล	อำเภอ	จำนวนนักเรียน			
				รวม	ก่อน ประถม	ประถม ศึกษา	ม.ต้น
ในเขตอำเภอท่ามะกา จำนวน 20 แห่ง (ต่อ)							
74	บ้านบึงวิทยา	ตะคร้ำเอน	ท่ามะกา	101	24	77	-
75	บ้านหนองกรด	ยางม่วง	ท่ามะกา	115	29	86	-
76	บ้านหนองขอนฝั่งผดุงวิทย์	อุโลกสีห์หมื่น	ท่ามะกา	109	40	69	-
77	บ้านหนองตากง	ตะคร้ำเอน	ท่ามะกา	88	31	57	-
78	บ้านหนองตาแพ่ง	ตะคร้ำเอน	ท่ามะกา	68	24	44	-
79	วัดเขาตะพาน	โคกตะบอง	ท่ามะกา	47	15	32	-
80	วัดดงสัก	พงตึก	ท่ามะกา	49	10	39	-
81	วัดดอนขมื่น	ดอนขมื่น	ท่ามะกา	88	19	69	-
82	วัดทุ่งมะกรูด	ดอนชะเอม	ท่ามะกา	113	36	77	-
83	วัดแสนตอ(วรวัตตวิทยาการ)	แสนตอ	ท่ามะกา	59	8	51	-
84	วัดหนองพันท้าว (พรประชา วิทยาการ)	พงตึก	ท่ามะกา	74	14	60	-
85	วัดหนองโรง	ยางม่วง	ท่ามะกา	75	16	59	-
86	วัดหนองลาน	หนองลาน	ท่ามะกา	65	17	48	-
87	วัดห้วยตะเคียน	ยางม่วง	ท่ามะกา	91	30	61	-
ผลรวมอำเภอท่ามะกา				1,452	398	1,054	-
ในเขตอำเภอพนมทวน จำนวน 12 แห่ง							
88	เกียรติวัธนเวดิน 2 (วัดปลัก เข้ว่า)	หนองสาหร่าย	พนมทวน	53	6	47	-
89	บ้านโคราช	รางหวาย	พนมทวน	100	30	70	-
90	บ้านดอนสระ	พนมทวน	พนมทวน	66	18	48	-
91	บ้านบ่อหว่า	ดอนตาเพชร	พนมทวน	66	11	55	-
92	บ้านโป่งกูป	พังตรุ	พนมทวน	109	25	84	-
93	บ้านรางยอม	หนองโรง	พนมทวน	8	-	8	-
94	บ้านวังรัก	หนองโรง	พนมทวน	26	5	21	-
95	บ้านหนองขุย	หนองสาหร่าย	พนมทวน	73	24	49	-
96	บ้านหนองโพธิ์	ดอนตาเพชร	พนมทวน	78	28	50	-
97	บ้านห้วยด้วน	หนองโรง	พนมทวน	41	4	37	-
98	วัดนาพระยา	หนองโรง	พนมทวน	48	10	38	-
99	วัดบ้านน้อย	ดอนเจดีย์	พนมทวน	59	11	48	-
ผลรวมอำเภอพนมทวน				727	172	555	-

ที่	ชื่อโรงเรียน	ตำบล	อำเภอ	จำนวนนักเรียน			
				รวม	ก่อน ประถม	ประถม ศึกษา	ม.ต้น
ในเขตอำเภอห้วยกระเจา จำนวน 13 แห่ง							
100	บ้านเขาศาลา	ห้วยกระเจา	ห้วยกระเจา	54	20	34	-
101	บ้านทุ่งมั่งกะหว่า	ห้วยกระเจา	ห้วยกระเจา	27	8	19	-
102	บ้านนาใหม่	วังไผ่	ห้วยกระเจา	70	11	59	-
103	บ้านไผ่สี	สระลงเรือ	ห้วยกระเจา	97	27	70	-
104	บ้านพนมนาง	ดอนแสลบ	ห้วยกระเจา	70	15	55	-
105	บ้านโพรงงาม	ห้วยกระเจา	ห้วยกระเจา	74	27	47	-
106	บ้านสระจันทอง	สระลงเรือ	ห้วยกระเจา	49	20	29	-
107	บ้านหนองเจริญสุข	สระลงเรือ	ห้วยกระเจา	44	17	27	-
108	บ้านหนองตายอด	วังไผ่	ห้วยกระเจา	73	9	64	-
109	บ้านหนองนางเล็ง	ดอนแสลบ	ห้วยกระเจา	84	18	66	-
110	บ้านห้วยลึก	สระลงเรือ	ห้วยกระเจา	76	8	68	-
111	บ้านอ่างหิน	วังไผ่	ห้วยกระเจา	64	32	32	-
112	เมตตาคิตต	สระลงเรือ	ห้วยกระเจา	44	20	24	-
ผลรวมอำเภอห้วยกระเจา				826	232	594	-
สังกัด สำนักงานเขตพื้นที่การศึกษาประถมศึกษากาญจนบุรี เขต 3 รวมทั้งสิ้น 20 แห่ง							
ในเขตอำเภอทองผาภูมิ จำนวน 3 แห่ง							
113	บ้านท่ามะเตือ	ห้วยเขย่ง	ทองผาภูมิ	112	23	89	-
114	บ้านห้วยเขย่ง	ห้วยเขย่ง	ทองผาภูมิ	77	18	59	-
115	บ้านหนองเจริญ	ลิ้นถิ่น	ทองผาภูมิ	105	20	85	-
ผลรวมอำเภอทองผาภูมิ				294	61	233	-
ในเขตอำเภอไทรโยค จำนวน 17 แห่ง							
116	บ้านแก่งจ้อ	ไทรโยค	ไทรโยค	115	27	53	35
117	บ้านแก่งประลอม	ไทรโยค	ไทรโยค	70	25	45	-
118	บ้านเขาพัง	วังกระแจะ	ไทรโยค	71	11	60	-
119	บ้านช่องแคบ	ท่าเสา	ไทรโยค	68	19	49	-
120	บ้านท่าตาเสือ	สิงห์	ไทรโยค	28	7	21	-
121	บ้านท่ามะเตือ	ศรีมิ่งคล	ไทรโยค	62	13	49	-
122	บ้านทุ่งเรือโกถน	ศรีมิ่งคล	ไทรโยค	77	23	54	-
123	บ้านพุเตย	ท่าเสา	ไทรโยค	99	26	73	-
124	บ้านยางโพน	ศรีมิ่งคล	ไทรโยค	66	17	49	-
125	บ้านลุ่มผึ้ง	ลุ่มสุม	ไทรโยค	59	12	47	-

ที่	ชื่อโรงเรียน	ตำบล	อำเภอ	จำนวนนักเรียน			
				รวม	ก่อน ประถม	ประถม ศึกษา	ม.ต้น
ในเขตอำเภอไทรโยค จำนวน 17 แห่ง (ต่อ)							
126	บ้านวังกระแจะ	วังกระแจะ	ไทรโยค	99	44	55	-
127	บ้านหนองขอน	ลุ่มสும்	ไทรโยค	42	12	30	-
128	บ้านหนองปรือ	สิงห์	ไทรโยค	47	6	41	-
129	บ้านหินลาด	ศรีมงคล	ไทรโยค	84	37	47	-
130	วัดปากกิเลน	สิงห์	ไทรโยค	91	26	65	-
131	สามัคคีธรรมานุสรณ์	ลุ่มสும்	ไทรโยค	81	16	65	-
132	หลุงกั้ง	ลุ่มสும்	ไทรโยค	107	22	85	-
ผลรวมอำเภอไทรโยค				1,266	343	888	35
สังกัด สำนักงานเขตพื้นที่การศึกษาประถมศึกษากาญจนบุรี เขต 4 รวมทั้งสิ้น 41 แห่ง							
ในเขตอำเภอบ่อพลอย จำนวน 13 แห่ง							
133	บ้านเขาแดง	ช่องด่าน	บ่อพลอย	56	17	39	-
134	บ้านท่าว่า	บ่อพลอย	บ่อพลอย	-	-	-	-
135	บ้านบึงหัวแหวน	บ่อพลอย	บ่อพลอย	73	12	61	-
136	บ้านรางขาม	หนองกุ่ม	บ่อพลอย	48	10	38	-
137	บ้านไร่เจริญ	หลุมรัง	บ่อพลอย	120	34	86	-
138	บ้านหนองกุ่ม	หนองกุ่ม	บ่อพลอย	53	16	37	-
139	บ้านหนองเข้	ช่องด่าน	บ่อพลอย	62	18	44	-
140	บ้านหนองโพธิ์	บ่อพลอย	บ่อพลอย	92	20	72	-
141	บ้านหนองสำโรง	หนองรี	บ่อพลอย	97	28	69	-
142	บ้านหนองหมู	หลุมรัง	บ่อพลอย	62	8	54	-
143	บ้านหนองหว่า	ช่องด่าน	บ่อพลอย	93	21	72	-
144	บ้านหนองหวาย	หนองกร่าง	บ่อพลอย	66	23	43	-
145	วังเขาแก้ว(หง้าอุปถัมภ์)	หนองกุ่ม	บ่อพลอย	63	19	44	-
ผลรวมอำเภอบ่อพลอย				885	226	659	-

ที่	ชื่อโรงเรียน	ตำบล	อำเภอ	จำนวนนักเรียน			
				รวม	ก่อน ประถม	ประถม ศึกษา	ม.ต้น
ในเขตอำเภอเลาขวัญ จำนวน 22 แห่ง							
146	บ้านเขานางสาขหัว	เลาขวัญ	เลาขวัญ	46	11	35	-
147	บ้านช่องกลิ้งช่องกรด	หนองนกแก้ว	เลาขวัญ	70	15	55	-
148	บ้านขุมนมพระ	หนองฝ้าย	เลาขวัญ	84	22	62	-
149	บ้านทุ่งกระบี่	ทุ่งกระบี่	เลาขวัญ	55	15	40	-
150	บ้านน้ำคูลิ่ง	หนองโสน	เลาขวัญ	93	20	73	-
151	บ้านน้ำลาด	ทุ่งกระบี่	เลาขวัญ	97	16	81	-
152	บ้านชะลังกา	หนองปลิง	เลาขวัญ	72	21	51	-
153	บ้านพรหมณี	หนองปลิง	เลาขวัญ	114	39	75	-
154	บ้านพุบอน	เลาขวัญ	เลาขวัญ	100	18	82	-
155	บ้านรางพยอม	เลาขวัญ	เลาขวัญ	51	10	41	-
156	บ้านสระเตยพัฒนา	หนองโสน	เลาขวัญ	93	24	69	-
157	บ้านหนองไก่อเหลียง	หนองประตู	เลาขวัญ	19	6	13	-
158	บ้านหนองงูเห่า	หนองฝ้าย	เลาขวัญ	63	8	55	-
159	บ้านหนองจัน	หนองนกแก้ว	เลาขวัญ	109	20	89	-
160	บ้านหนองตาก้าย	หนองประตู	เลาขวัญ	45	14	31	-
161	บ้านหนองฝือ	เลาขวัญ	เลาขวัญ	94	23	71	-
162	บ้านหนองไผ่ล้อม	หนองฝ้าย	เลาขวัญ	101	29	72	-
163	บ้านหนองม่วง	หนองโสน	เลาขวัญ	38	5	33	-
164	บ้านหนองหวาย	ทุ่งกระบี่	เลาขวัญ	82	27	55	-
165	บ้านหนองใหญ่	หนองปลิง	เลาขวัญ	66	24	42	-
166	ประชาพัฒนา	หนองปลิง	เลาขวัญ	107	34	73	-
167	หมู่บ้านป่าไม้	ทุ่งกระบี่	เลาขวัญ	63	15	48	-
ผลรวมอำเภอเลาขวัญ				1,662	416	1,246	-
ในเขตอำเภอหนองปรือ จำนวน 6 แห่ง							
168	บ้านเขามูสิ	หนองปรือ	หนองปรือ	104	18	86	-
169	บ้านทุ่งโป่ง	หนองปรือ	หนองปรือ	53	15	38	-
170	บ้านพยอมงาม	หนองปลาไหล	หนองปรือ	79	19	60	-
171	บ้านหนองสาหร่าย	หนองปรือ	หนองปรือ	109	29	80	-
172	บ้านหนองใหญ่	หนองปรือ	หนองปรือ	96	22	74	-
173	บ้านห้วยหวาย	หนองปลาไหล	หนองปรือ	100	28	72	-
ผลรวมอำเภอหนองปรือ				541	131	410	-

รายชื่อโรงเรียนนาร่องพื้นที่นวัตกรรมการศึกษาจังหวัดกาญจนบุรี จำนวน 41 แห่ง
จังหวัดกาญจนบุรี จำแนกตามสังกัด

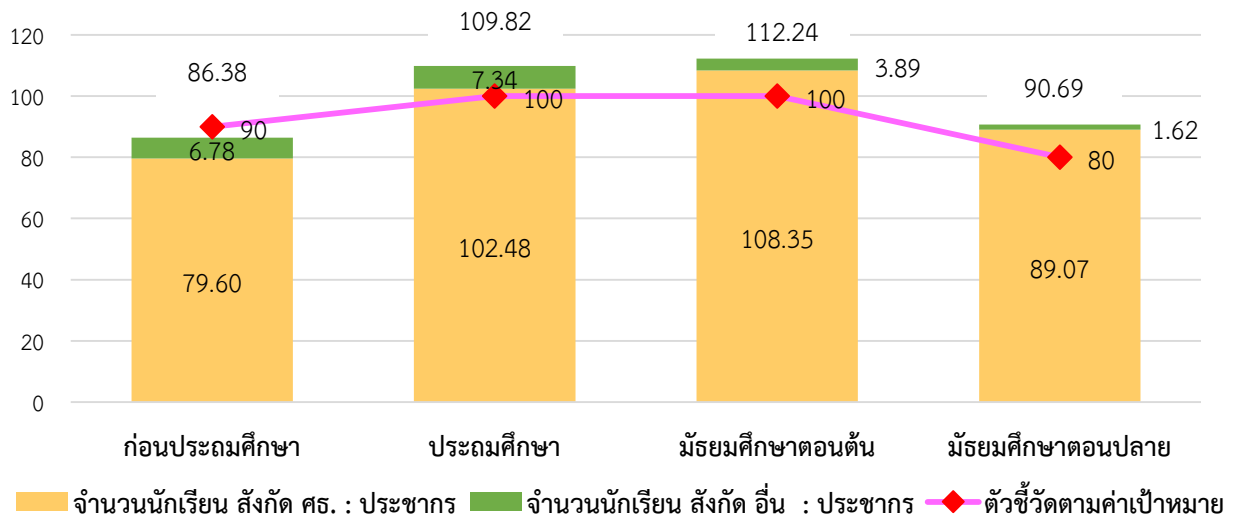
ที่	โรงเรียน	อำเภอ
สังกัด สำนักงานเขตพื้นที่การศึกษาประถมศึกษากาญจนบุรี เขต ๑		
๑	อนุบาลกาญจนบุรี	เมืองกาญจนบุรี
๒	อนุบาลวัดไชยชุมพลชนะสงคราม	เมืองกาญจนบุรี
๓	วัดทุ่งลาดหญ้า"ลาดหญ้าวิทยา"	เมืองกาญจนบุรี
๔	บ้านห้วยน้ำขาว	เมืองกาญจนบุรี
๕	บ้านวังลาน	เมืองกาญจนบุรี
๖	บ้านวังสารภี	เมืองกาญจนบุรี
๗	บ้านพุเลียบ	เมืองกาญจนบุรี
๘	บ้านทุ่งนางนงหรงกฯ	เมืองกาญจนบุรี
๙	เขาดินวิทยาคาร	ท่าม่วง
๑๐	ตลาดสำโรง	ท่าม่วง
๑๑	วัดหนองพังตรู	ท่าม่วง
๑๒	วัดอินทาราม "โกวิทอินทราร"	ท่าม่วง
๑๓	อนุบาลด่านมะขามเตี้ย	ด่านมะขามเตี้ย
๑๔	อนุบาลศรีสวัสดิ์	ศรีสวัสดิ์
สังกัด สำนักงานเขตพื้นที่การศึกษาประถมศึกษากาญจนบุรี เขต ๒		
๑๕	วัดใหม่เจริญผล	ท่ามะกา
๑๖	บ้านหนองหิน	ท่ามะกา
๑๗	บ้านช่อง	ห้วยกระเจา
สังกัด สำนักงานเขตพื้นที่การศึกษาประถมศึกษากาญจนบุรี เขต ๓		
๑๘	วัดใหม่ดงสัก	ไทรโยค
๑๙	บ้านวังสิงห์	ไทรโยค
๒๐	วัดปรังกาสี	ทองผาภูมิ
๒๑	บ้านเกริงกระเวีย	ทองผาภูมิ
๒๒	บ้านห้วยเสือ	ทองผาภูมิ
๒๓	บ้านท่าดินแดง	สังขละบุรี
๒๔	วัดวังแก้วเวการาม	สังขละบุรี
๒๕	บ้านห้วยมาลัย	สังขละบุรี
๒๖	อนุบาลสังขละบุรี	สังขละบุรี

ที่	โรงเรียน	อำเภอ
สังกัด สำนักงานเขตพื้นที่การศึกษาประถมศึกษากาญจนบุรี เขต ๔		
๒๗	บ้านหนองกร่าง	บ่อพลอย
๒๘	บ้านสามยอด	บ่อพลอย
๒๙	บ้านตลุงเหนือ	เลาขวัญ
๓๐	ราษฎร์บำรุงธรรม	เลาขวัญ
๓๑	ชุมชนบ้านหนองฝ้าย	เลาขวัญ
๓๒	บ้านหนองแกประชาสรรค์	หนองปรือ
๓๓	ป่าไม้อุทิศ ๑๕ (บ้านม่วงเต่า)	หนองปรือ
สังกัด สำนักงานเขตพื้นที่ศึกษามัธยมศึกษา เขต ๘		
๓๔	กาญจนานุเคราะห์	เมืองกาญจนบุรี
๓๕	เทพมงคลรังษี	เมืองกาญจนบุรี
๓๖	ท่าม่วงราษฎร์บำรุง	ท่าม่วง
๓๗	อุดมสิทธิศึกษา	สังขละบุรี
๓๘	ทองผาภูมิวิทยา	ทองผาภูมิ
๓๙	พังตรุราษฎร์รังสรรค์	ท่าม่วง
กรมส่งเสริมการปกครองท้องถิ่น		
๔๐	อบจ.กาญจนบุรี ๑ (บ้านเก่าวิทยา)	เมืองกาญจนบุรี
๔๑	เทศบาล ๓ (บ้านบ่อ)	เมืองกาญจนบุรี

ดัชนีทางการศึกษา

1. ด้านการเข้าถึงการศึกษา (Access)

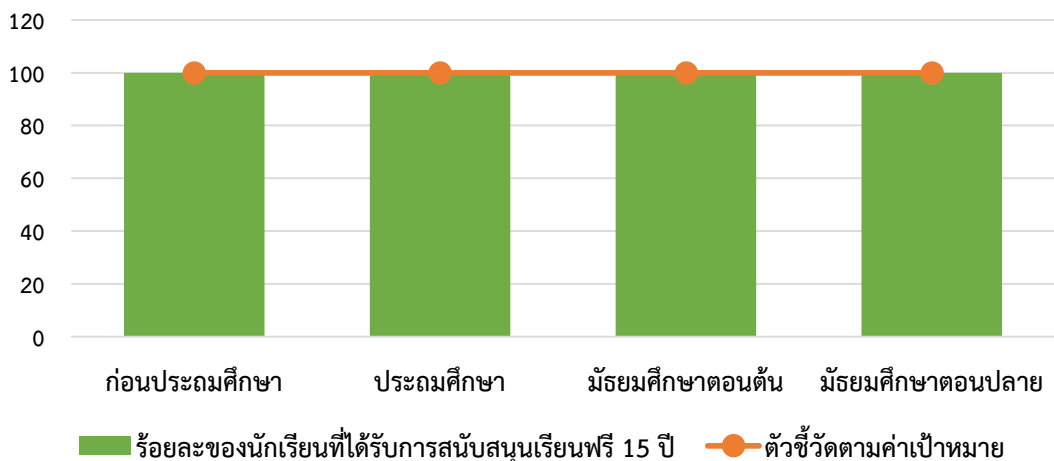
อัตราการเข้าเรียนอย่างหยาบของนักเรียน : ประชากร
ปีการศึกษา 2563 จังหวัดกาญจนบุรี



อัตราการเข้าเรียนอย่างหยาบของนักเรียนระดับประถมศึกษา : ประชากรช่วงอายุ 6 – 11 ปี เท่ากับร้อยละ 109.82, อัตราการเข้าเรียนอย่างหยาบของนักเรียนมัธยมศึกษาตอนต้น : ประชากรช่วงอายุ 12 – 14 ปี เท่ากับร้อยละ 112.24 และ อัตราการเข้าเรียนอย่างหยาบของนักเรียนมัธยมศึกษาตอนปลาย : ประชากรช่วงอายุ 15 – 17 ปี เท่ากับร้อยละ 90.69 มากกว่าตัวชี้วัดตามเป้าหมายของแผนการศึกษาแห่งชาติ พ.ศ. 2560 – 2579 ทั้งนี้ อัตราการเข้าเรียนอย่างหยาบของนักเรียนระดับก่อนประถมศึกษา : ประชากรช่วงอายุ 3 – 5 ปี เท่ากับร้อยละ 86.38 น้อยกว่าตัวชี้วัดตามเป้าหมายของแผนการศึกษาแห่งชาติ พ.ศ. 2560 – 2579

2. ด้านความเท่าเทียมการศึกษา (Equity)

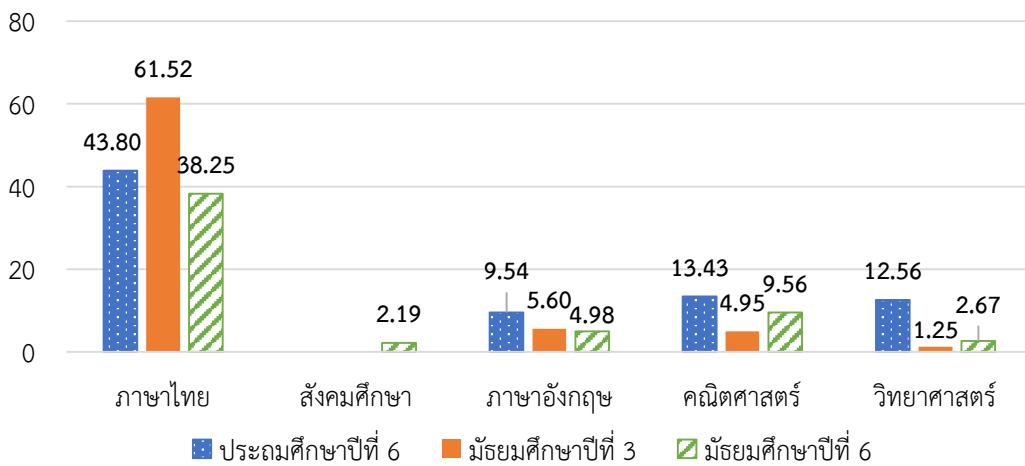
อัตรานักเรียนได้รับการสนับสนุนค่าใช้จ่ายในการศึกษา ปีการศึกษา 2563



ร้อยละของเด็กที่ได้รับการสนับสนุนเรียนฟรี 15 ปี ปีการศึกษา 2563 จังหวัดกาญจนบุรี เท่ากับ 100 ทุกระดับการศึกษา สรุปได้ว่านักเรียนทุกคนในจังหวัดกาญจนบุรีได้รับการสนับสนุนค่าใช้จ่ายในการศึกษา เป็นไปตามตัวชี้วัดตามเป้าหมายของแผนการศึกษาแห่งชาติ พ.ศ. 2560 – 2579 ที่กำหนด

3. ด้านคุณภาพทางการศึกษา (Quality)

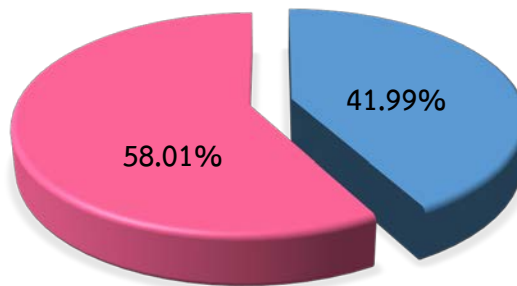
ร้อยละของนักเรียนที่มีคะแนนผลการทดสอบทางการศึกษาระดับชาตินิยมขั้นพื้นฐาน O-NET) แต่ละวิชาผ่านเกณฑ์คะแนนร้อยละ 50 ขึ้นไป ปีการศึกษา 2562



ร้อยละของนักเรียนที่มีคะแนนผลการทดสอบทางการศึกษาระดับชาตินิยมขั้นพื้นฐาน (O-NET) แต่ละวิชาผ่านเกณฑ์คะแนนร้อยละ 50 ขึ้นไป ปีการศึกษา 2562 พบว่า มีเพียงรายวิชาภาษาไทยในระดับชั้นมัธยมศึกษาปีที่ 3 ที่มีร้อยละของนักเรียนที่มีคะแนนผลการทดสอบทางการศึกษาระดับชาตินิยมขั้นพื้นฐาน (O-NET) แต่ละวิชาผ่านเกณฑ์คะแนนร้อยละ 50 ขึ้นไป เป็นไปตามตัวชี้วัดตามเป้าหมายของแผนการศึกษาแห่งชาติ พ.ศ. 2560 – 2579

4. ด้านประสิทธิภาพทางการศึกษา (Efficiency)

ร้อยละของสถานศึกษาขนาดเล็กระดับประถมศึกษา (สังกัดสำนักงานคณะกรรมการการศึกษาขั้นพื้นฐาน) ปีการศึกษา 2563 จังหวัดกาญจนบุรี

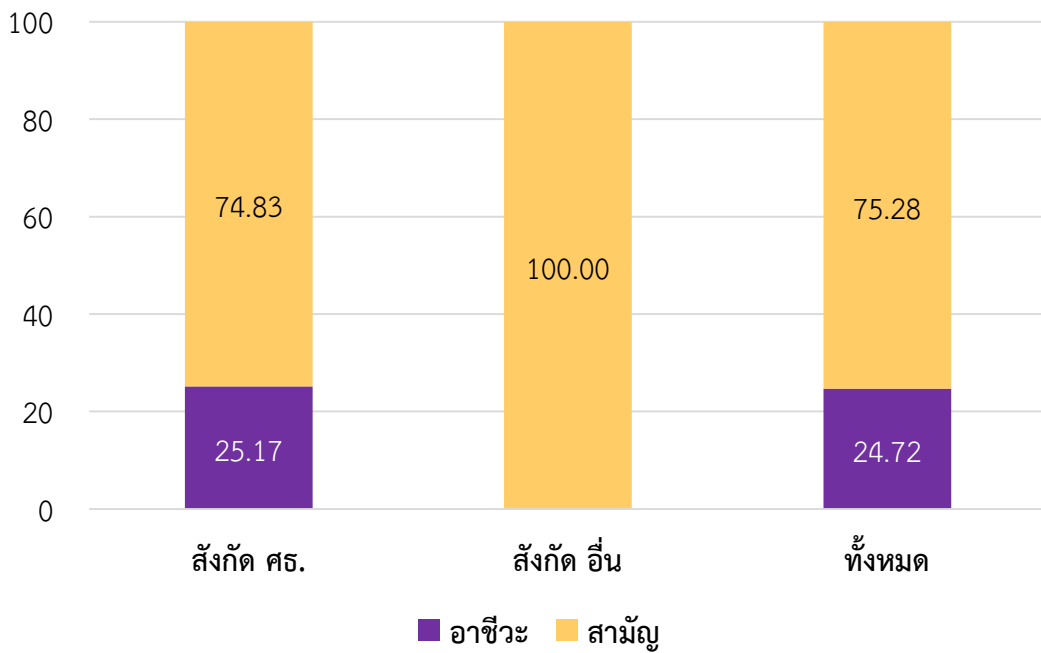


- จำนวนสถานศึกษาขนาดเล็กระดับประถมศึกษาจังหวัดกาญจนบุรี (สพป.)
- จำนวนสถานศึกษาขนาดอื่นระดับประถมศึกษาจังหวัดกาญจนบุรี (สพป.)

จำนวนสถานศึกษาขนาดเล็กระดับประถมศึกษา (สังกัดสำนักงานคณะกรรมการการศึกษาขั้นพื้นฐาน) ปีการศึกษา 2563 มีจำนวนรวมทั้งสิ้น 173 แห่ง เมื่อเทียบกับสถานศึกษาระดับประถมศึกษา (สังกัดสำนักงานคณะกรรมการการศึกษาขั้นพื้นฐาน) ปีการศึกษา 2563 จังหวัดกาญจนบุรี จำนวน 412 แห่ง คิดเป็นร้อยละเท่ากับ 41.99

5. ด้านการตอบโจทย์บริบทที่เปลี่ยนแปลง (Relevancy)

สัดส่วนของผู้เรียนอาชีวศึกษาต่อผู้เรียนสามัญศึกษา ปีการศึกษา 2563 จังหวัดกาญจนบุรี



สัดส่วนผู้เรียนอาชีวศึกษาต่อผู้เรียนสามัญศึกษา ปีการศึกษา 2563 จังหวัดกาญจนบุรี มีสัดส่วนเท่ากับ 24.72 : 75.28 ซึ่งสัดส่วนของนักเรียนอาชีวศึกษาน้อยกว่าตัวชี้วัดตามเป้าหมายของแผนการศึกษาแห่งชาติ พ.ศ. 2560 – 2579 ที่กำหนดสัดส่วนผู้เรียนอาชีวศึกษาต่อผู้เรียนสามัญศึกษาไว้เท่ากับ 45 : 55



ภาคผนวก

ตารางที่ 1 จำนวนสถานศึกษา นักเรียน นักศึกษา ครูและบุคลากรทางการศึกษา ปีการศึกษา 2563 จังหวัดกาญจนบุรี จำแนกตามสถานศึกษาและสังกัด

ที่	ชื่อสถานศึกษา/สังกัด	จำนวนสถานศึกษา	จำนวนนักเรียน/นักศึกษา									จำนวนครูและบุคลากรทางการศึกษา			
			เตรียมอนุบาล	ก่อนประถม	ประถมศึกษา	มัธยมศึกษาตอนต้น	มัธยมศึกษาตอนปลาย	ปวช.	ปวส.	ปริญญา	รวม	สายบริหาร	สายสอน	สายสนับสนุน	รวม
จังหวัดกาญจนบุรี		525	49	23,211	67,555	36,287	21,509	7,223	2,969	11,440	170,243	660	9,601	2,107	12,368
1.สำนักงานคณะกรรมการการศึกษาขั้นพื้นฐาน (สพฐ.)		445	-	16,962	51,706	28,346	14,596	161	-	-	111,771	461	6,884	1,079	8,424
1.1	สพป.กจ.1	139	-	5,143	15,655	2,694	-	-	-	-	23,492	138	1,471	243	1,852
1.2	สพป.กจ.2	101	-	3,637	10,259	2,306	159	-	-	-	16,361	96	930	346	1,372
1.3	สพป.กจ.3	80	-	4,729	15,133	3,510	521	-	-	-	23,893	80	1,420	205	1,705
1.4	สพป.กจ.4	92	-	3,441	10,283	2,399	76	-	-	-	16,199	94	1,104	139	1,337
1.5	สพม.8	29	-	-	-	16,460	13,305	161	-	-	29,926	46	1,731	127	1,904
1.6	ศูนย์การศึกษาพิเศษประจำ จังหวัดกาญจนบุรี	1	-	-	-	-	-	-	-	-	-	1	63	-	64
1.7	โรงเรียนสมเด็จพระปิยมหาราชรมณียเขต	1	-	-	112	461	176	-	-	-	749	1	69	-	70
1.8	โรงเรียนโสตศึกษาจังหวัดกาญจนบุรี	1	-	12	88	46	41	-	-	-	187	3	33	19	55
1.9	โรงเรียนราชประชานุเคราะห์ 45	1	-	-	176	470	318	-	-	-	964	2	63	-	65
2.สำนักงานคณะกรรมการส่งเสริมการศึกษาเอกชน (สช.)		24	48	4,427	10,627	1,116	105	-	-	-	16,323	67	990	112	1,169
3.สำนักงานคณะกรรมการการอาชีวศึกษา (สอศ.)		8	-	-	-	-	-	6,643	2,969	15	9,627	25	408	153	586
3.1	วิทยาลัยเทคนิคกาญจนบุรี	1	-	-	-	-	-	1,906	875	15	2,796	5	134	-	139
3.2	วิทยาลัยอาชีวศึกษากาญจนบุรี	1	-	-	-	-	-	1,330	720	-	2,050	4	74	43	121
3.3	วิทยาลัยเกษตรและเทคโนโลยีกาญจนบุรี	1	-	-	-	-	-	290	121	-	411	2	28	20	50
3.4	วิทยาลัยสารพัดช่างกาญจนบุรี	1	-	-	-	-	-	762	292	-	1,054	4	48	30	82
3.5	วิทยาลัยการอาชีพกาญจนบุรี	1	-	-	-	-	-	1,317	554	-	1,871	5	65	38	108
3.6	วิทยาลัยการอาชีพพนมทวน	1	-	-	-	-	-	638	145	-	783	2	23	16	41
3.7	วิทยาลัยเทคโนโลยีบริหารธุรกิจกาญจนบุรี	1	-	-	-	-	-	341	223	-	564	2	26	6	34
3.8	วิทยาลัยเทคโนโลยีสารสนเทศบริหารธุรกิจกาญจนบุรี	1	-	-	-	-	-	59	39	-	98	1	10	-	11

ที่	ชื่อสถานศึกษา/สังกัด	จำนวน สถานศึกษา	จำนวนนักเรียน/นักศึกษา									จำนวนครูและบุคลากรทางการศึกษา			
			เตรียม อนุบาล	ก่อนประถม	ประถม ศึกษา	มัธยมศึกษา ตอนต้น	มัธยมศึกษา ตอนปลาย	ปวช.	ปวส.	ปริญญา	รวม	สายบริหาร	สายสอน	สาย สนับสนุน	รวม
4.กระทรวงการอุดมศึกษา วิทยาศาสตร์ วิจัย และนวัตกรรม (อว.)		5		-	-	214	135	-	-	11,425	11,774	54	700	476	1,230
4.1	โรงเรียนสาธิตมหาวิทยาลัยราชภัฏกาญจนบุรี	1		-	-	214	135	-	-	-	349	3	8	5	16
4.2	มหาวิทยาลัยราชภัฏกาญจนบุรี	1		-	-	-	-	-	-	4,398	4,398	25	224	185	434
4.3	มหาวิทยาลัยเวสเทิร์น	1		-	-	-	-	-	-	4,822	4,822	19	398	155	572
4.4	มหาวิทยาลัยรามคำแหง สาขาวิทยบริการเฉลิมพระเกียรติ จังหวัดกาญจนบุรี	1		-	-	-	-	-	-	1,238	1,238	1	-	14	15
4.5	มหาวิทยาลัยมหิดล วิทยาเขตกาญจนบุรี	1		-	-	-	-	-	-	967	967	6	70	117	193
5. กรมส่งเสริมการปกครองท้องถิ่น (สถ.)		11	-	1,299	3,049	916	325	-	-	-	5,589	23	274	52	349
5.1	เทศบาลเมืองกาญจนบุรี	5	-	721	2,225	146	-	-	-	-	3,092	12	141	18	171
	5.1.1 เทศบาล 1 (วัดเทวสังฆาราม) ในพระสังฆราชูปถัมภ์		-	207	761	-	-	-	-	-	968	2	34	6	42
	5.1.2 เทศบาล 2 ประชาภิบาล		-	60	102	-	-	-	-	-	162	1	16	2	19
	5.1.3 เทศบาล 3 บ้านบ่อ		-	278	863	-	-	-	-	-	1,141	4	45	5	54
	5.1.4 เทศบาล 4 บ้านชุกชุม		-	87	211	-	-	-	-	-	298	2	14	2	18
	5.1.5 เทศบาล 5 กระดาศไทยอนุเคราะห์		-	89	288	146	-	-	-	-	523	3	32	3	38
5.2	เทศบาลตำบลทองผาภูมิ	1	-	129	262	-	-	-	-	-	391	1	25	2	28
5.3	เทศบาลตำบลหนองขาว	1	-	83	-	-	-	-	-	-	83	1	6	2	9
5.4	เทศบาลเมืองท่าเรือพระแท่น	1	-	254	315	-	-	-	-	-	569	1	18	1	20
5.5	องค์การบริหารส่วนจังหวัดกาญจนบุรี	2	-	56	160	770	325	-	-	-	1,311	7	72	29	108
	5.5.1 โรงเรียนองค์การบริหารส่วนจังหวัด กาญจนบุรี 1 (บ้านแก้ววิทยา)		-	-	-	637	325	-	-	-	962	4	50	26	80
	5.5.2 โรงเรียนองค์การบริหารส่วนจังหวัด กาญจนบุรี 2 (บ้านหนองอ่างเอจ)		-	56	160	133	-	-	-	-	349	3	22	3	28
5.6	โรงเรียนวัดพุน้ำร้อนรัตนคีรี (อบต.บ้านเก่า 1)	1	-	56	87	-	-	-	-	-	143	1	12	-	13

ที่	ชื่อสถานศึกษา/สังกัด	จำนวน สถานศึกษา	จำนวนนักเรียน/นักศึกษา									จำนวนครูและบุคลากรทางการศึกษา			
			เตรียม อนุบาล	ก่อนประถม	ประถม ศึกษา	มัธยมศึกษา ตอนต้น	มัธยมศึกษา ตอนปลาย	ปวช.	ปวส.	ปริญญา	รวม	สายบริหาร	สายสอน	สาย สนับสนุน	รวม
6.กองกำกับการตำรวจตระเวนชายแดนที่ 13 (กก.ตชด.13)		14	1	523	1,469	-	-	-	-	-	1,993	14	123	-	137
6.1	บ้านแม่บ้านน้อย	1	-	10	42	-	-	-	-	-	52	1	9	-	10
6.2	เฮงเคิลไทย	1	-	39	133	-	-	-	-	-	172	1	12	-	13
6.3	บ้านต้นมะม่วง	1	1	34	77	-	-	-	-	-	112	1	9	-	10
6.4	วัดสุธาสิณี	1	-	16	61	-	-	-	-	-	77	1	9	-	10
6.5	มิตรมวลชน 2	1	-	25	60	-	-	-	-	-	85	1	8	-	9
6.6	บ้านไกรเกรียง	1	-	17	54	-	-	-	-	-	71	1	6	-	7
6.7	วิจิตรวิทยาคาร	1	-	21	57	-	-	-	-	-	78	1	8	-	9
6.8	บ้านปิล็อกคี	1	-	71	179	-	-	-	-	-	250	1	7	-	8
6.9	ศกร.ตชด.หลวงประกอบนิตสารและท่านผู้หญิงถวิล	1	-	15	67	-	-	-	-	-	82	1	10	-	11
6.10	สหธนาคารกรุงเทพ	1	-	75	168	-	-	-	-	-	243	1	8	-	9
6.11	สุนทรเวช	1	-	37	186	-	-	-	-	-	223	1	9	-	10
6.12	บ้านเรดาร์	1	-	69	164	-	-	-	-	-	233	1	11	-	12
6.13	บ้านทีไ่ป่า	1	-	44	145	-	-	-	-	-	189	1	8	-	9
6.14	ท่านผู้หญิงมณีรัตน์ บุนนาค	1	-	50	76	-	-	-	-	-	126	1	9	-	10
7.สำนักงานพระพุทธศาสนาจังหวัดกาญจนบุรี (พศ.)		3	-	-	-	128	51	-	-	-	179	5	31	25	61
7.1	โรงเรียนพระพระปริยัติธรรมวัดศิริกาญจนาราม	1	-	-	-	7	4	-	-	-	11	1	11	11	23
7.2	โรงเรียนพระพระปริยัติธรรมไชยชุมพล ชนะสงคราม	1	-	-	-	83	35	-	-	-	118	3	11	12	26
7.3	โรงเรียนพระพระปริยัติธรรมวัดทุ่งมะสัง	1	-	-	-	38	12	-	-	-	50	1	9	2	12
8.สำนักงานส่งเสริมการศึกษานอกระบบและการศึกษา ตามอัธยาศัยจังหวัดกาญจนบุรี (กศน.)		15	-	-	704	5,567	6,297	419	-	-	12,987	11	191	210	412

สังกัด	ขนาดของสถานศึกษา				รวมทั้งสิ้น
	นร.น้อยกว่า 120 คน (ขนาดเล็ก)	นร.121 - 600 คน (ขนาดกลาง)	นร.600 - 1,500 คน (ขนาดใหญ่)	นร.1,501 คน ขึ้นไป (ขนาดใหญ่พิเศษ)	
1. สำนักงานคณะกรรมการการศึกษาขั้นพื้นฐาน (สพฐ.)	173	236	27	9	445
1.1 สพป.กจ.1	67	69	2	1	139
1.2 สพป.กจ.2	45	54	1	1	101
1.3 สพป.กจ.3	20	51	8	1	80
1.4 สพป.กจ.4	41	49	2	-	92
1.5 สพม.8	-	11	12	6	29
1.6 โสตศึกษาจังหวัดกาญจนบุรี	-	1	-	-	1
1.7 ร.ร.สมเด็จพระปิยะมหาราชารมณียเขต	-	-	1	-	1
1.8 ร.ร.ราชประชานุเคราะห์ 45	-	-	1	-	1
1.9 ศูนย์การศึกษาพิเศษประจำ จ.กาญจนบุรี	-	1	-	-	1
2. สำนักงานคณะกรรมการส่งเสริมการศึกษาเอกชน (สช.)	3	12	6	3	24
3. สำนักงานคณะกรรมการการอาชีวศึกษา (สอศ.)	1	2	2	3	8
3.1 วิทยาลัยเทคนิคกาญจนบุรี	-	-	-	1	1
3.2 วิทยาลัยอาชีวศึกษากาญจนบุรี	-	-	-	1	1
3.3 วิทยาลัยการอาชีพกาญจนบุรี	-	-	-	1	1
3.4 วิทยาลัยสารพัดช่างกาญจนบุรี	-	-	1	-	1
3.5 วิทยาลัยการอาชีพพนมทวน	-	-	1	-	1
3.6 วิทยาลัยเกษตรและเทคโนโลยีกาญจนบุรี	-	1	-	-	1
3.7 วิทยาลัยเทคโนโลยีบริหารธุรกิจกาญจนบุรี	-	1	-	-	1
3.8 วิทยาลัยเทคโนโลยีสารสนเทศบริหารธุรกิจกาญจนบุรี	1	-	-	-	1
4. สำนักงานส่งเสริมการศึกษานอกระบบและการศึกษาตามอัธยาศัยจังหวัดกาญจนบุรี (กศน.)	2	7	4	2	15
5. กองกำกับการตำรวจตระเวนชายแดนที่ 13 (กก.ตชด.13)	7	7	-	-	14
6. สำนักงานพระพุทธศาสนาจังหวัดกาญจนบุรี (พศ.)	3	-	-	-	3
7. กรมส่งเสริมการปกครองท้องถิ่น (สถ.)	1	7	3	-	11
7.1 เทศบาลเมืองกาญจนบุรี	-	3	2	-	5
7.2 เทศบาลตำบลทองผาภูมิ	-	1	-	-	1
7.3 อนุบาลเทศบาลตำบลหนองขาว	1	-	-	-	1
7.4 อนุบาลเทศบาลตำบลท่าเรือ	-	1	-	-	1
7.5 โรงเรียนองค์การบริหารส่วนจังหวัดกาญจนบุรี 1 (อบจ.บ้านเก่าวิทยา)	-	-	1	-	1
7.6 โรงเรียนองค์การบริหารส่วนจังหวัดกาญจนบุรี 2 (บ้านหนองอำเภอจีน)	-	1	-	-	1
7.7 โรงเรียนวัดพุน้ำร้อนรัตนคีรี	-	1	-	-	1
8. สกอ.	-	1	2	2	5
8.1 มหาวิทยาลัยราชภัฏกาญจนบุรี	-	-	-	1	1
8.2 โรงเรียนสาธิตมหาวิทยาลัยราชภัฏกาญจนบุรี	-	1	-	-	1
8.2 มหาวิทยาลัยเวสเทิร์น	-	-	-	1	1
8.3 มหาวิทยาลัยมหิดล วิทยาเขตกาญจนบุรี	-	-	1	-	1
8.4 มหาวิทยาลัยรามคำแหง	-	-	1	-	1
สาขาวิทยบริการเฉลิมพระเกียรติ					
รวมทั้งสิ้น	188	265	40	17	510

รายชื่อหน่วยงานทางการศึกษาและหน่วยงานที่จัดการศึกษาจังหวัดกาญจนบุรี

ที่	หน่วยงาน	ผู้บริหาร	ที่อยู่/เบอร์ติดต่อ
สังกัดสำนักงานคณะกรรมการการศึกษาขั้นพื้นฐาน			
1	สำนักงานเขตพื้นที่การศึกษาประถมศึกษา กาญจนบุรี เขต 1	ดร.สมหมาย เทียนสมใจ ผู้อำนวยการสำนักงาน เขตพื้นที่การศึกษา ประถมศึกษากาญจนบุรี เขต 1	ที่อยู่ : 8/6 หมู่12 ถนนแม่น้ำแม่กลอง ตำบล ปากแพรก อำเภอเมืองฯ จังหวัด กาญจนบุรี 71000 เบอร์ติดต่อ : โทร. 034-564330 ต่อ 331 โทรสาร. 034-564262 , 034-623006
2	สำนักงานเขตพื้นที่การศึกษาประถมศึกษา กาญจนบุรี เขต 2	ว่าที่ร้อยตรีสุรสิทธิ์ ธิตย์สมบูรณ์ ผู้อำนวยการสำนักงาน เขตพื้นที่การศึกษา ประถมศึกษากาญจนบุรี เขต 2	ที่อยู่ : ถนนกาญจนบุรี-อุทอง ตำบลหนองโรง อำเภอพนมทวน จังหวัดกาญจนบุรี 71140 เบอร์ติดต่อ : โทร. 034-579234 โทรสาร. 034-579338
3	สำนักงานเขตพื้นที่การศึกษาประถมศึกษา กาญจนบุรี เขต 3	นายเผด็จศึก โชติกลาง ผู้อำนวยการสำนักงาน เขตพื้นที่การศึกษา ประถมศึกษากาญจนบุรี เขต 3	ที่อยู่ : หมู่ 1 ตำบลลุ่มสุ่ม อำเภอไทรโยค จังหวัดกาญจนบุรี 71150 เบอร์ติดต่อ : โทร. 034-591111 โทรสาร. 034-591086
4	สำนักงานเขตพื้นที่การศึกษาประถมศึกษา กาญจนบุรี เขต 4	นายสุภชัย บุริสาย ผู้อำนวยการสำนักงาน เขตพื้นที่การศึกษา ประถมศึกษากาญจนบุรี เขต 4	ที่อยู่ : ตำบลบ่อพลอย อำเภอบ่อพลอย จังหวัดกาญจนบุรี 71160 เบอร์ติดต่อ : โทร. 034-581588 โทรสาร. 034-581595
5	สำนักงานเขตพื้นที่ศึกษามัธยมศึกษา เขต 8	นายภานุวัชร แก้วลำหัด ผู้อำนวยการสำนักงานเขตพื้นที่ การศึกษามัธยมศึกษา เขต 8	ที่อยู่ : โรงเรียนราชโบริกานุเคราะห์ ถนนเสือป่า ตำบลหน้าเมือง อำเภอเมืองฯ จังหวัดราชบุรี 70000 เบอร์ติดต่อ : โทร. 032-327443 โทรสาร. 032-321434 , 032-327443 กต 9

ที่	หน่วยงาน	ผู้บริหาร	ที่อยู่/เบอร์ติดต่อ
สังกัดสำนักงานคณะกรรมการการศึกษาขั้นพื้นฐาน (ต่อ)			
6	โรงเรียนโสตศึกษาจังหวัดกาญจนบุรี	นางนวพร รอดคุ้ม ผู้อำนวยการโรงเรียน โสตศึกษาจังหวัดกาญจนบุรี	ที่อยู่ : ตำบลบ้านเหนือ อำเภอเมืองฯ จังหวัดกาญจนบุรี 71000 เบอร์ติดต่อ : โทร. 034-602551 โทรสาร. 034-602631
7	โรงเรียนสมเด็จพระปิยะมหาราชาบรมนียบเขต	ดร.ณรงค์ ศิริเมือง ผู้อำนวยการโรงเรียนสมเด็จพระ ปิยะมหาราชาบรมนียบเขต	ที่อยู่ : 236 หมู่ 7 ตำบลไทรโยค อำเภอไทรโยค จังหวัดกาญจนบุรี 71150 เบอร์ติดต่อ : โทร. 034-686026 โทรสาร. 034-686080
8	โรงเรียนราชประชานุเคราะห์ 45	นายเกริกเกียรติ อินเกตุ ผู้อำนวยการโรงเรียน ราชประชานุเคราะห์ 45	ที่อยู่ : 8-19 หมู่ 8 ตำบลพนมทวน อำเภอพนมทวน จังหวัดกาญจนบุรี 71140 เบอร์ติดต่อ : โทร. 034-579241 โทรสาร. 034-579241
9	ศูนย์การศึกษาพิเศษประจำจังหวัดกาญจนบุรี	นางสาวอรรวรรณ เจือจางาน ผู้อำนวยการศูนย์การศึกษา พิเศษประจำจังหวัด กาญจนบุรี	ที่อยู่ : 8/4 ถนนแสงชูโต ตำบลบ้านเหนือ อำเภอเมืองฯ จังหวัดกาญจนบุรี 71000 เบอร์ติดต่อ : โทร. 034-521492 โทรสาร. 034-521492
สังกัดสำนักงานคณะกรรมการส่งเสริมการศึกษาเอกชน			
1	ประธานคณะกรรมการประสานส่งเสริม การศึกษาเอกชน จังหวัดกาญจนบุรี	บาทหลวง ดร.สุรินทร์ จารย์อุปการะ ผู้อำนวยการโรงเรียนดรุณา กาญจนบุรี	ที่อยู่ : 9 หมู่ 7 ถนนกาญจนบุรี-อุทุมพร ตำบล ปากแพรก อำเภอเมืองกาญจนบุรี จังหวัดกาญจนบุรี เบอร์ติดต่อ : โทร. 034-540920

ที่	หน่วยงาน	ผู้บริหาร	ที่อยู่/เบอร์ติดต่อ
สังกัดสำนักงานคณะกรรมการการอาชีวศึกษา			
1	วิทยาลัยเทคนิคกาญจนบุรี	นายภักดี พรหมเกิด ผู้อำนวยการวิทยาลัยเทคนิค กาญจนบุรี	ที่อยู่ : 361 หมู่ 1 ถนนอุทอง ตำบลปากแพรก อำเภอเมืองฯ จังหวัดกาญจนบุรี 71000 เบอร์ติดต่อ : โทร. 034-511176
2	วิทยาลัยอาชีวศึกษากาญจนบุรี	นายณัฐวุฒิ ไม้ ผู้อำนวยการวิทยาลัย อาชีวศึกษากาญจนบุรี	ที่อยู่ : เลขที่ 7 ถนน แสงชูโต ตำบลบ้านเหนือ อำเภอเมืองฯ จังหวัดกาญจนบุรี 71000 เบอร์ติดต่อ : โทร. 034-511124 โทรสาร. 034-512446
3	วิทยาลัยการอาชีพกาญจนบุรี	นายภูวเดช อินทรพรหม ผู้อำนวยการวิทยาลัย การอาชีพกาญจนบุรี	ที่อยู่ : 296 หมู่ 2 ตำบลวังขนาย อำเภอท่าม่วง จังหวัดกาญจนบุรี 71110 เบอร์ติดต่อ : โทร. 034-611792 โทรสาร. 034-611777
4	วิทยาลัยสารพัดช่างกาญจนบุรี	ดร.สนธิ ฤกษ์มุล ผู้อำนวยการวิทยาลัยสารพัดช่าง กาญจนบุรี	ที่อยู่ : 179 หมู่ 1 ตำบลท่ามะขาม อำเภอเมืองฯ จังหวัดกาญจนบุรี 71000 เบอร์ติดต่อ : โทร. 034-520586 โทรสาร. 034-520554
5	วิทยาลัยการอาชีพพนมทวน	ดร.จิตราวรรณ บุตราช ผู้อำนวยการวิทยาลัยการอาชีพ พนมทวน	ที่อยู่ : 240 หมู่ 2 ตำบลหนองโรง อำเภอพนมทวน จังหวัดกาญจนบุรี 71140 เบอร์ติดต่อ : โทร. 034-579597 โทรสาร. 034-579296
6	วิทยาลัยเกษตรและเทคโนโลยี กาญจนบุรี	ว่าที่ร้อยตรี อมรินทร์ รูปสวย ผู้อำนวยการวิทยาลัยเกษตรและ เทคโนโลยีกาญจนบุรี	ที่อยู่ : 1 หมู่ 5 ตำบลหนองหญ้า อำเภอเมืองฯ จังหวัดกาญจนบุรี 71000 เบอร์ติดต่อ : โทร. 034-552106 , 034-552107 โทรสาร. 034-552108
7	วิทยาลัยเทคโนโลยีบริหารธุรกิจ กาญจนบุรี	นายเอกมล แสงหิรัญ ผู้อำนวยการวิทยาลัยเทคโนโลยี บริหารธุรกิจกาญจนบุรี	ที่อยู่ : 293/2 ถนนแสงชูโตสายเก่า ตำบลวังขนาย อำเภอท่าม่วง จังหวัดกาญจนบุรี 71110 เบอร์ติดต่อ : โทร. 034-611658
8	วิทยาลัยเทคโนโลยีสารสนเทศ บริหารธุรกิจกาญจนบุรี	นางสาววรรณ อัมพรสุนทรศิริ ผู้อำนวยการวิทยาลัยเทคโนโลยี สารสนเทศบริหารธุรกิจ กาญจนบุรี	ที่อยู่ : 70 หมู่ 2 ถนนแสงชูโต ตำบลท่ามะกา อำเภอท่ามะกา จังหวัดกาญจนบุรี 71120 เบอร์ติดต่อ : โทร. 034-540428 โทรสาร. 034-540427

สำนักงานส่งเสริมการศึกษานอกระบบและการศึกษาตามอัธยาศัย

1	สำนักงานส่งเสริมการศึกษานอกระบบและการศึกษาตามอัธยาศัย จังหวัดกาญจนบุรี	นายธิติพันธ์ ระลอกแก้ว ผู้อำนวยการสำนักงาน กศน.จังหวัดกาญจนบุรี	ที่อยู่ : 96 หมู่ที่ 1 ตำบลท่าล้อ อำเภอท่าม่วง จังหวัดกาญจนบุรี 71000 เบอร์ติดต่อ : โทร. 034-514429 โทรสาร. 034-512600
2	กศน. อำเภอเมืองกาญจนบุรี	นายศักดิ์ชัย นาคเอี่ยม ผู้อำนวยการ กศน.อำเภอเมืองกาญจนบุรี	ที่อยู่ : ตำบลบ้านเหนือ อำเภอเมืองฯ จังหวัด กาญจนบุรี 71000 เบอร์ติดต่อ : โทร. 034 515313 โทรสาร. 034 623290
3	กศน. อำเภอด่านมะขามเตี้ย	นางขวัญตา ดอนศรีจันทร์ ผู้อำนวยการ กศน.อำเภอด่านมะขามเตี้ย	ที่อยู่ : ตำบลด่านมะขามเตี้ย อำเภอด่านมะขามเตี้ย จังหวัด กาญจนบุรี 71260 เบอร์ติดต่อ : โทร. 034 540456 โทรสาร. 034 540456
4	กศน. อำเภอทองผาภูมิ	นายวิชิต เตชะฤทธิไกร ครูผู้ช่วย รักษาการใน ตำแหน่ง ผอ.กศน.อำเภอทองผาภูมิ	ที่อยู่ : ตำบลท่าขนุน อำเภอทองผาภูมิ จังหวัด กาญจนบุรี 71180 เบอร์ติดต่อ : โทร. 034 599483 โทรสาร. 034 599406
5	กศน. อำเภอท่าม่วง	นางสาวพนาวรรณ บุญจิ้น ผู้อำนวยการ กศน.อำเภอท่าม่วง	ที่อยู่ : หมู่ 1 ถนนแสงชูโต ตำบลท่าล้อ อำเภอท่าม่วง จังหวัดกาญจนบุรี 71000 เบอร์ติดต่อ : โทร. 034 515180 โทรสาร. 034 518318
6	กศน. อำเภอท่ามะกา	นายพลธนวัฒน์ วั่งวงศ์ทอง ผู้อำนวยการ กศน.อำเภอท่ามะกา	ที่อยู่ : ตำบลท่าเรือ อำเภอท่ามะกา จังหวัด กาญจนบุรี 71130 เบอร์ติดต่อ : โทร. 034 561779 โทรสาร. 034 561779
7	กศน. อำเภอไทรโยค	นายธนวิทยา ต้นสาลี ผู้อำนวยการ กศน.อำเภอไทรโยค	ที่อยู่ : ตำบลลุ่มสุ่ม อำเภอไทรโยค จังหวัด กาญจนบุรี 71150 เบอร์ติดต่อ : โทร. 034 591063 โทรสาร. 034 591341

สำนักงานส่งเสริมการศึกษานอกระบบและการศึกษาตามอัธยาศัย (ต่อ)

8	กศน. อำเภอบ่อพลอย	นางสาวรินรดา ภูโต ผู้อำนวยการ กศน.อำเภอบ่อพลอย	ที่อยู่ : หมู่ 1 ตำบลบ่อพลอย อำเภอบ่อพลอย จังหวัดกาญจนบุรี 71160 เบอร์ติดต่อ : โทร. 034 581249 โทรสาร. 034 581357
9	กศน. อำเภอพนมทวน	นางสาวจิราภา วิชาชาญ ผู้อำนวยการ กศน.อำเภอพนมทวน	ที่อยู่ : ตำบลพนมทวน อำเภอพนมทวน จังหวัดกาญจนบุรี 71140 เบอร์ติดต่อ : โทร. 034 579252 โทรสาร. 034 579333
10	กศน. อำเภอเลาขวัญ	นางสาวจิราภา วิชาชาญ ผู้อำนวยการ กศน.อำเภอเลาขวัญ	ที่อยู่ : อำเภอเลาขวัญ จังหวัดกาญจนบุรี 71210 เบอร์ติดต่อ : โทร. 034 576170 โทรสาร. 034 576285
11	กศน. อำเภอศรีสวัสดิ์	นายเปี้ยก คล้ายนุ่ม ผู้อำนวยการ กศน.อำเภอศรีสวัสดิ์	ที่อยู่ : ตำบลนาสวน อำเภอศรีสวัสดิ์ จังหวัด กาญจนบุรี 71250 เบอร์ติดต่อ : โทร. 034 597143 โทรสาร. 034 597143
12	กศน. อำเภอสังขละบุรี	นางสาวณชชมล เชียงว่อง ผู้อำนวยการ กศน.อำเภอสังขละบุรี	ที่อยู่ : ตำบลหนองลู อำเภอสังขละบุรี จังหวัด กาญจนบุรี 71240 เบอร์ติดต่อ : โทร. 034 595344 โทรสาร. 034 595344
13	กศน. อำเภอหนองปรือ	นางสาวธนทร สาลีพันธ์ ผู้อำนวยการ กศน.อำเภอหนองปรือ	ที่อยู่ : ตำบลหนองปรือ อำเภอหนองปรือ จังหวัดกาญจนบุรี 71220 เบอร์ติดต่อ : โทร. 034 645076 โทรสาร. 034 645076
14	กศน. อำเภอห้วยกระเจา	นางสาวจิราภา วิชาชาญ ผู้อำนวยการ กศน.อำเภอพนมทวน รักษาการในตำแหน่ง ผู้อำนวยการ กศน.อำเภอห้วยกระเจา	ที่อยู่ : ตำบลห้วยกระเจา อำเภอห้วยกระเจา จังหวัดกาญจนบุรี 71170 เบอร์ติดต่อ : โทร. 034 540721 โทรสาร. 034 540721

สำนักงานส่งเสริมการศึกษานอกระบบและการศึกษาตามอัธยาศัย (ต่อ)			
15	ศูนย์ฝึกวิชาชีพจังหวัดกาญจนบุรี “สามสงฆ์ทรงพระคุณ”	นายอำนาจ คำสาร ผู้อำนวยการศูนย์ฝึกวิชาชีพ จังหวัดกาญจนบุรี "สามสงฆ์ทรงพระคุณ"	ที่อยู่ : 88 หมู่ 1 ตำบลปากแพรก อำเภอเมืองฯ จังหวัดกาญจนบุรี 71000 เบอร์ติดต่อ : โทร. 034 602620 โทรสาร. 034 602621
16	ศูนย์วิทยาศาสตร์เพื่อการศึกษา กาญจนบุรี	นางขวัญใจ ปัญญาชุนท์ ผู้อำนวยการศูนย์วิทยาศาสตร์ เพื่อการศึกษากาญจนบุรี	ที่อยู่ : 12 หมู่ 1 ตำบลปากแพรก อำเภอเมืองฯ จังหวัดกาญจนบุรี 71000 เบอร์ติดต่อ : โทร./โทรสาร. 034 602628-30
สังกัดสำนักงานคณะกรรมการการอุดมศึกษา			
1	มหาวิทยาลัยราชภัฏกาญจนบุรี	ดร.ณรงค์เดช รัตนานนท์เสถียร อธิการบดีมหาวิทยาลัย ราชภัฏกาญจนบุรี	ที่อยู่ : ตำบลหนองบัว อำเภอเมืองฯ จังหวัดกาญจนบุรี 71190 เบอร์ติดต่อ : โทร. 034 534059-60 โทรสาร. 034 534089
2	โรงเรียนสาธิตมหาวิทยาลัยราชภัฏกาญจนบุรี	ผศ.ดร.พงษ์ศักดิ์ รวมชมรัตน์ ผู้อำนวยการโรงเรียนสาธิต มหาวิทยาลัยราชภัฏ กาญจนบุรี	ที่อยู่ : ตำบลหนองบัว อำเภอเมืองฯ จังหวัดกาญจนบุรี 71190 เบอร์ติดต่อ : โทร. 034-534073
3	มหาวิทยาลัยมหิดล วิทยาเขตกาญจนบุรี	ผศ.ดร.ธัชวีร์ ลีละวัฒน์ รักษาการแทนรองอธิการบดี ฝ่ายสารสนเทศและวิทยาเขต กาญจนบุรี	ที่อยู่ : ตำบลลุ่มสุ่ม อำเภอไทรโยค จังหวัดกาญจนบุรี 71150 เบอร์ติดต่อ : โทร. 034 585058-75 โทรสาร. 034 585070
4	มหาวิทยาลัยเวสเทิร์น วิทยาเขตกาญจนบุรี	ผศ.จิระศักดิ์ จิยะจันทร์ อธิการบดีมหาวิทยาลัย เวสเทิร์น	ที่อยู่ : ตำบลสระลงเรือ อำเภอห้วยกระเจา จังหวัดกาญจนบุรี 71170 เบอร์ติดต่อ : โทร. 035 651000
5	มหาวิทยาลัยรามคำแหง สาขาวิทยบริการเฉลิมพระเกียรติจังหวัด กาญจนบุรี	รศ.ประโมทย์ จารุณิล รองอธิการบดีฝ่ายวิทยบริการ จังหวัดกาญจนบุรี	ที่อยู่ : ตำบลบ่อพลอย อำเภอบ่อพลอย จังหวัดกาญจนบุรี 71160 เบอร์ติดต่อ : โทร. 034 581009 โทรสาร. 034-581044

ที่	หน่วยงาน	เบอร์ติดต่อ	ที่อยู่
สังกัดกรมส่งเสริมการปกครองส่วนท้องถิ่น			
1	สำนักงานส่งเสริมการปกครองท้องถิ่น จังหวัดกาญจนบุรี	นายจรินทร์ อีสวัสดิ์ ท้องถิ่นจังหวัดกาญจนบุรี	ที่อยู่ : ถนนแสงชูโต ซอย 4 ตำบลปากแพรก อำเภอเมืองฯ จังหวัดกาญจนบุรี 71000 เบอร์ติดต่อ : โทร. 034-511273
2	องค์การบริหารส่วนจังหวัดกาญจนบุรี	นายรามิต พัฒนมงคลเชษฐ์ ปลัดอบจ.กาญจนบุรี ปฏิบัติราชการแทน นายกองค์การบริหารส่วน จังหวัดกาญจนบุรี	ที่อยู่ : 336/1 ถนนแสงชูโตใต้ ตำบลปากแพรก อำเภอเมืองฯ จังหวัดกาญจนบุรี 71000 เบอร์ติดต่อ : โทร. 034-512477 ต่อ 125-126 โทรสาร. 034-512477
3	เทศบาลเมืองกาญจนบุรี	ดร.เบญจวรรณ เปรมประยูร นายกเทศมนตรีเมือง กาญจนบุรี	ที่อยู่ : 19/1 ถนนหลักเมือง ตำบลบ้านเหนือ อำเภอเมืองฯ จังหวัดกาญจนบุรี 71000 เบอร์ติดต่อ : โทร. 034-511502 ต่อ 132 โทรสาร. 034-514788
4	เทศบาลตำบลทองผาภูมิ	นายประเทศ บุญยงค์ นายกเทศมนตรี ตำบลทองผาภูมิ	ที่อยู่ : ตำบลท่าขนุน อำเภอทองผาภูมิ จังหวัดกาญจนบุรี 71180 เบอร์ติดต่อ : โทร. 034-599757 ต่อ 123 โทรสาร. 034-599757 ต่อ 124 หรือ ต่อ 106 (หน้าห้อง)
5	เทศบาลตำบลหนองขาว	นายทรงพล เอกจิตต์ นายกเทศมนตรีตำบลหนองขาว	ที่อยู่ : 99 หมู่ 4 ตำบลหนองขาว อำเภอท่าม่วง จังหวัดกาญจนบุรี 71110 เบอร์ติดต่อ : โทร. 034-586208 ต่อ 10 ,089-2548775 โทรสาร. 034-586208 ต่อ 18
6	เทศบาลตำบลท่าเรือพระแท่น	นางสาวปุณยวีร์ โพธิพิพิธ นายกเทศมนตรีเมืองท่าเรือ พระแท่น	ที่อยู่ : ถนนแสงชูโต ตำบลท่าเรือพระแท่น อำเภอท่ามะกา จังหวัดกาญจนบุรี 71130 เบอร์ติดต่อ : โทร. 034-561889 ต่อ 309 โทรสาร. 034-561222

ที่	หน่วยงาน	ผู้บริหาร	ที่อยู่
สังกัดกรมส่งเสริมการปกครองส่วนท้องถิ่น (ต่อ)			
7	องค์การบริหารส่วนตำบลบ้านเก่า	นายประสาน สงวนพันธ์ นายกองค์การบริหารส่วน ตำบลบ้านเก่า	ที่อยู่ : ตำบลบ้านเก่า อำเภอเมืองฯ จังหวัดกาญจนบุรี 71000 เบอร์ติดต่อ : โทร. 034-540945 ต่อ 19 โทรสาร. 034-540946
สังกัดสำนักงานตำรวจแห่งชาติ			
1	กองกำกับการตำรวจตระเวนชายแดนที่ 13	พันตำรวจโท ทรงศักดิ์ ไชยลาภ รองผู้กำกับการฯ รักษา ราชการแทน ผู้กำกับการ ตำรวจตระเวนชายแดนที่ 13	ที่อยู่ : ตำบลหนองโรง อำเภอพนมทวน จังหวัดกาญจนบุรี 71140 เบอร์ติดต่อ : โทร. 034-579353
สำนักงานพระพุทธศาสนาแห่งชาติ			
1	สำนักงานพระพุทธศาสนาจังหวัดกาญจนบุรี	นางสาวนันทิรา ขวัญเมือง ผู้อำนวยการสำนักงาน พระพุทธศาสนาจังหวัด กาญจนบุรี	ที่อยู่ : ตำบลปากแพรก อำเภอเมืองฯ จังหวัดกาญจนบุรี 71000 เบอร์ติดต่อ : โทรสาร. 034-564280
2	โรงเรียนพระปริยัติธรรม วัดสิริกาญจนาราม	พระครูสุวรรณสีลคุณ	ที่อยู่ : เลขที่ 3 หมู่ 1 ถนนเลี้ยวเมือง ตำบลท่ามะขาม อำเภอเมืองฯ จังหวัดกาญจนบุรี 71000 เบอร์ติดต่อ : โทร. 034-510372
3	โรงเรียนพระปริยัติธรรม วัดไชยชุมพลชนะสงคราม	พระครูกาญจนสุตาภรณ์	ที่อยู่ : เลขที่ 227 ตำบลบ้านใต้ อำเภอเมืองฯ จังหวัดกาญจนบุรี 71000 เบอร์ติดต่อ : โทร. 034-515557
4	โรงเรียนพระปริยัติธรรม วัดทุ่งมะสัง	พระมหาสกล สิริมงคล	ที่อยู่ : หมู่ที่ 3 ตำบลหนองกระทุ่ม อำเภอบ่อพลอย จังหวัดกาญจนบุรี 71160 เบอร์ติดต่อ : โทร. 081-9442471



ที่ปรึกษา

นายอนันต์ กัลปะ	ศึกษาธิการจังหวัดกาญจนบุรี
นายโอภาส ต้นทอง	รองศึกษาธิการจังหวัดกาญจนบุรี

คณะกรรมการ

สังกัดสำนักงานปลัดกระทรวงศึกษาธิการ (สป.)

1. นางวันทนี ขาวผ่อง	ผู้อำนวยการกลุ่มนโยบายและแผน	สำนักงาน ศจจ.กจ.
2. นางจิตติมา ธนะรัตน์	นักวิเคราะห์นโยบายและแผนชำนาญการพิเศษ	สำนักงาน ศจจ.กจ.
3. นางสาวพรทิพา โพธิ์พานิช	นักวิเคราะห์นโยบายและแผนชำนาญการ	สำนักงาน ศจจ.กจ.
4. นางอังคณา วิสุทธากร	นักวิเคราะห์นโยบายและแผนชำนาญการ	สำนักงาน ศจจ.กจ.
5. นางสาวอิสริยา หมั่นดี	นักวิชาการคอมพิวเตอร์ปฏิบัติการ	สำนักงาน ศจจ.กจ.

สังกัดสำนักงานคณะกรรมการการศึกษาขั้นพื้นฐาน (สพฐ.)

6. นางประทุมวัน มณีสว่าง	นักวิเคราะห์นโยบายและแผนชำนาญการ	สพป.กาญจนบุรี เขต 1
7. นายเจษฎา ต้นธนะ	นักวิชาการคอมพิวเตอร์ชำนาญการ	สพป.กาญจนบุรี เขต 2
8. นางสาวศุภรัชต์ กาญจนางกูร	นักวิเคราะห์นโยบายและแผนชำนาญการพิเศษ	สพป.กาญจนบุรี เขต 3
9. นายจักรกฤษ อัมพันทอง	นักวิเคราะห์นโยบายและแผนชำนาญการ	สพป.กาญจนบุรี เขต 4
10. นายชาคริต ราชนิธยากร	นักวิชาการคอมพิวเตอร์ปฏิบัติการ	สพม.8
11. นางสาวบุญญาธิสา เขียวแก้ว	พนักงานราชการ	ศูนย์การศึกษาพิเศษประจำจังหวัดกาญจนบุรี
12. นางสาววีณา จันทรงาม	ครูผู้ช่วย	โรงเรียนโสตศึกษาจังหวัดกาญจนบุรี
13. นางสาวสุภาวดี เนาวเรศ	พนักงานราชการ	โรงเรียนสมเด็จพระปิยมหาราชรมณียเขต
14. นางสาวศรัณย์ฉนาพร ชินวงศ์	ครู	โรงเรียนราชประชานุเคราะห์ 45

สังกัดสำนักงานคณะกรรมการส่งเสริมการศึกษาเอกชน (สช.)

15. นางสาวปิ่นณัฐวิม์ สุทธิประเสริฐ	ครูธุรการ	โรงเรียนวินัยนุกูล
16. นางนวลพรรณ เพียรทอง	ครูธุรการ	โรงเรียนประชาสงเคราะห์
17. นางสาววัลย์นภัสร์ ตู้อเจริญ	ครูธุรการ-ทะเบียน	โรงเรียนสารสาสน์วิเทศกาญจนบุรี
18. นางสาวยุวดี นาคขำ	เจ้าหน้าที่ธุรการ	โรงเรียนอัสสัมชัญ
19. นางปราณี อ่อนแป้น	ครู	โรงเรียนสารสาสน์วิเทศท่ามะกา
20. นางสาวสุภารัตน์ วานิชพิทักษ์	ครู	โรงเรียนเทพพิทยา
21. นางบุรณา ชนประเสริฐ	เจ้าหน้าที่ธุรการ	โรงเรียนราชภัฏบ่อแก้ว

22.	นางสาวกิตติมาพร วิเศษสิงห์	ครูธุรการ	โรงเรียนอนุชนศึกษา
23.	นางจิตติณัฐ มณีดิษฐ์	ครูธุรการ	โรงเรียนศรีวิทยานุบาล
24.	นางวรางค์ กำจรกิตติคุณ	หัวหน้างานธุรการ	โรงเรียนวีรศิลป์
25.	นายชัยมงคล อนันตริยกุล	ครูธุรการ	โรงเรียนอำนวยการวิทย์
26.	นางสุภัทร เพชรบูรณ์กาญจน์	ครูธุรการ	โรงเรียนยูเนียนเซียะเสี้ยว
27.	นางกาญจนา มีทรัพย์	ครูพิเศษ	โรงเรียนครุภากาญจนบุรี
28.	นางสาวจิรวรรณ นามวงศ์	ครู	โรงเรียนถาวรวิทยา
29.	นางสาวนภาพร ธรรมชาติวงศ์	ครูธุรการ	โรงเรียนชัยจิตต์วิทยา
30.	นางสาวจิราภรณ์ บุญเจิม	ครู	โรงเรียนอนุบาลเมฆบัณฑิต
31.	นางจรรุณี สุริโย	ครู	โรงเรียนหมู่บ้านเด็ก
32.	นางสาวเบญจวรรณ เหมือนกล่อม	เจ้าหน้าที่เทคโนโลยีสารสนเทศ	โรงเรียนอนุบาลค่ายสุรสีห์
33.	นางสาวบุษยารัตน์ หาญห้าว	เจ้าหน้าที่ธุรการ	โรงเรียนต้นกล้าแห่งปัญญา
34.	นางสาวนางวันเพ็ญ เสนิงวงศ์ ณ อโยธยา	ครู	โรงเรียนการกุศลวัดไตรรัตนาราม
35.	นางรัตติภรณ์ ถิ่นวัฒนากุล	ผู้บริหารโรงเรียน	โรงเรียนวัชรวิทย์
36.	นางสาวณัฐทิศา ยี่รัมย์	เจ้าหน้าที่ธุรการ	โรงเรียนบ้านอ่อนรัก
37.	นางสาวโอสัน ยอดอานนท์	ครูธุรการ	โรงเรียนสหคริสเตียน
38.	นางสาวปิยะนุช จิรชลธาร	นายทะเบียน	โรงเรียนลาซาล สังฆละบุรี

สังกัดสำนักงานคณะกรรมการการอาชีวศึกษา

39.	นายบัณฑิต กองแก้ว	ครู	วิทยาลัยเทคนิคกาญจนบุรี
40.	นางสาวนันนภัสสร ศรีละว้า	ครูผู้ช่วย	วิทยาลัยสารพัดช่างกาญจนบุรี
41.	นางสาวศิริขวัญ ศรีทับทิม	หัวหน้างานศูนย์ข้อมูลและสารสนเทศ	วิทยาลัยอาชีวศึกษากาญจนบุรี
42.	นางสาวกาญจนา จิตเจริญ	เจ้าหน้าที่ฝ่ายวิชาการ	วิทยาลัยเกษตรและเทคโนโลยีกาญจนบุรี
43.	นางกฤติกา วิสารวงศ์	ครู	วิทยาลัยการอาชีพกาญจนบุรี
44.	นายศักดิ์ชัย ชื่นแสน	ครูผู้ช่วย	วิทยาลัยการอาชีพพนมทวน
45.	นางสาววรรณภา อัมพรสุนทรรัตน์	ครู	วิทยาลัยเทคโนโลยีสารสนเทศบริหารธุรกิจ กาญจนบุรี
46.	นางสาวนฤมล พานะกิจ	นายทะเบียน	วิทยาลัยเทคโนโลยีบริหารธุรกิจกาญจนบุรี

สังกัดสำนักงานคณะกรรมการการอุดมศึกษา (สกอ.)

47.	นายสันติสุข โพธิ์งาม	บุคลากรปฏิบัติการ	มหาวิทยาลัยราชภัฏกาญจนบุรี
48.	นายอาทิตย์ เรืองศรี	พนักงานมหาวิทยาลัย (อาจารย์)	โรงเรียนสาธิตมหาวิทยาลัยราชภัฏ กาญจนบุรี

- | | | | |
|-----|----------------------|----------------------------|--|
| 49. | นายเอกรัฐ เอกทรัพย์ | พนักงานการศึกษา | มหาวิทยาลัยมหิดล
วิทยาเขตกาญจนบุรี |
| 50. | นายตรัยรัตน์ ทองนุ่ม | นักวิชาการศึกษาปฏิบัติการ | มหาวิทยาลัยรามคำแหง
สาขาวิทยบริการเฉลิมพระเกียรติ
จังหวัดกาญจนบุรี |
| 51. | นายกิตติศักดิ์ ฤาแรง | รองผู้อำนวยการสำนักวิชาการ | มหาวิทยาลัยเวสเทิร์น |

สังกัดสำนักงานส่งเสริมการศึกษานอกระบบและการศึกษาตามอัธยาศัยจังหวัดกาญจนบุรี (กศน.)

- | | | | |
|-----|-----------------------|------------------------|---|
| 52. | นายอติพันธ์ ตรวจนอก | นักเทคโนโลยีสารสนเทศ | สำนักงานส่งเสริมการศึกษานอกระบบและ
การศึกษาตามอัธยาศัยจังหวัดกาญจนบุรี |
| 53. | นางสาวกษพร สั้งสอน | เจ้าหน้าที่คอมพิวเตอร์ | ศูนย์ฝึกวิชาชีพจังหวัดกาญจนบุรี
“สามสงฆ์ทรงพระคุณ” |
| 54. | นางสาวพรพิมล ภูรินทร์ | ครู | ศูนย์วิทยาศาสตร์เพื่อการศึกษากาญจนบุรี |

สังกัดกรมส่งเสริมการปกครองส่วนท้องถิ่น (อปท.)

- | | | | |
|-----|--------------------------|-----------------------------------|-----------------------------------|
| 55. | นางสาวศดานัน บุญรอด | นักวิชาการศึกษาปฏิบัติการ | องค์การบริหารส่วนจังหวัดกาญจนบุรี |
| 56. | นางสาวอิวรรณ แก้วผลึก | นักวิชาการศึกษาชำนาญการ | เทศบาลเมืองกาญจนบุรี |
| 57. | นางสาวกรรณิกา โพนันทวงศ์ | นักจัดการทั่วไปปฏิบัติการ | เทศบาลตำบลทองผาภูมิ |
| 58. | นางสาวมลฤดี สยมพร | ผู้ช่วยเจ้าพนักงานการเงินและบัญชี | เทศบาลตำบลหนองขาว |
| 59. | นางสาวอรอนงค์ ก่อวงษ์ | หัวหน้าฝ่ายส่งเสริมการศึกษา | เทศบาลเมืองท่าเรือพระแท่น |
| 60. | นางสาวยุพเยาว์ ดีพร้อม | ครู | องค์การบริหารส่วนตำบลบ้านเก่า |

สังกัดสำนักงานตำรวจแห่งชาติ (สตร.)

- | | | | |
|-----|----------------------------|------------------|------------------------------------|
| 61. | ด.ต.หญิง วันดี วิเชียรบุตร | ผ.หมู่ กก.ตชด.13 | กองกำกับการตำรวจตระเวนชายแดนที่ 13 |
|-----|----------------------------|------------------|------------------------------------|

สังกัดสำนักงานพระพุทธศาสนาแห่งชาติ (พศ.)

- | | | | |
|-----|----------------------|-------------------------|--|
| 62. | นางสาวดลชนก จันทรสุข | นักวิชาการศาสนาชำนาญการ | สำนักงานพระพุทธศาสนา
จังหวัดกาญจนบุรี |
|-----|----------------------|-------------------------|--|



คำสั่งจังหวัดกาญจนบุรี

ที่ ๑๕๘๗ /๒๕๖๑

เรื่อง แต่งตั้งคณะกรรมการบริหารข้อมูลสารสนเทศด้านการศึกษาจังหวัดกาญจนบุรี

.....

ด้วย กระทรวงศึกษาธิการ ได้ประกาศใช้ระเบียบกระทรวงศึกษาธิการว่าด้วยการบริหารข้อมูลสารสนเทศด้านการศึกษา พ.ศ.๒๕๖๐ เมื่อวันที่ ๒๘ ธันวาคม ๒๕๖๐ โดยปรับปรุงจากระเบียบกระทรวงศึกษาธิการว่าด้วยการบริหารข้อมูลสารสนเทศด้านการศึกษา พ.ศ. ๒๕๕๔ เพื่อให้การบริหารและการใช้ข้อมูลครอบคลุมส่วนราชการ หน่วยงานของรัฐและสถานศึกษาทั้งของรัฐและเอกชนที่จัดการศึกษาเป็นไปอย่างมีประสิทธิภาพและเกิดประโยชน์ต่อทางราชการ

เพื่อให้การบริหารและการใช้ข้อมูลครอบคลุมส่วนราชการ หน่วยงานของรัฐ สถานศึกษาทั้งของรัฐและเอกชน เป็นไปอย่างมีประสิทธิภาพ อาศัยอำนาจตามหมวด ๔ ข้อ ๒๑(๒) กำหนดให้มีคณะกรรมการบริหารข้อมูลสารสนเทศด้านการศึกษาจังหวัดกาญจนบุรี จึงแต่งตั้งบุคคลต่อไปนี้เป็นคณะกรรมการบริหารข้อมูลสารสนเทศด้านการศึกษาจังหวัดกาญจนบุรี ดังนี้

- | | |
|---|---------------|
| ๑. ผู้ว่าราชการจังหวัดกาญจนบุรี | ประธานกรรมการ |
| ๒. ผู้อำนวยการสำนักงานเขตพื้นที่การศึกษาประถมศึกษา
กาญจนบุรี เขต ๑ | กรรมการ |
| ๓. ผู้อำนวยการสำนักงานเขตพื้นที่การศึกษาประถมศึกษา
กาญจนบุรี เขต ๒ | กรรมการ |
| ๔. ผู้อำนวยการสำนักงานเขตพื้นที่การศึกษาประถมศึกษา
กาญจนบุรี เขต ๓ | กรรมการ |
| ๕. ผู้อำนวยการสำนักงานเขตพื้นที่การศึกษาประถมศึกษา
กาญจนบุรี เขต ๔ | กรรมการ |
| ๖. ผู้อำนวยการสำนักงานเขตพื้นที่การศึกษามัธยมศึกษา เขต ๘ | กรรมการ |
| ๗. ผู้อำนวยการสำนักงานพระพุทธศาสนาจังหวัดกาญจนบุรี | กรรมการ |
| ๘. ผู้อำนวยการสำนักงานส่งเสริมการศึกษานอกระบบและการศึกษาตามอัธยาศัย
จังหวัดกาญจนบุรี | กรรมการ |
| ๙. ท้องถิ่นจังหวัดกาญจนบุรี | กรรมการ |
| ๑๐. ประธานคณะกรรมการประสานส่งเสริมการศึกษาเอกชน
จังหวัดกาญจนบุรี | กรรมการ |
| ๑๑. ประธานอำนวยการศึกษาจังหวัดกาญจนบุรี | กรรมการ |
| ๑๒. ผู้อำนวยการศูนย์การศึกษาพิเศษประจำจังหวัดกาญจนบุรี | กรรมการ |
| ๑๓. ผู้อำนวยการโรงเรียนโสตศึกษาจังหวัดกาญจนบุรี | กรรมการ |
| ๑๔. ผู้อำนวยการโรงเรียนสมเด็จพระปิยมหาราชรมณียเขต | กรรมการ |
| ๑๕. ผู้อำนวยการโรงเรียนราชประชานุเคราะห์ ๔๕ | กรรมการ |
| ๑๖. ผู้กำกับการตำรวจตระเวนชายแดนที่ ๑๓ | กรรมการ |

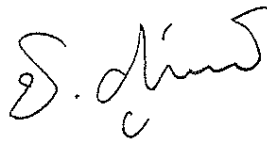
/๑๗. นายธีรวิทย์...

๑๗. นายชัยวีร์ ลีละวัฒน์ รักษาการแทนรองอธิการบดีฝ่ายสารสนเทศ และวิทยาเขตกาญจนบุรี มหาวิทยาลัยมหิดล	กรรมการ
๑๘. นายอุดม เหลืองสด ผู้ทรงคุณวุฒิ	กรรมการ
๑๙. นายณรงค์ พันธุ์คง ผู้ทรงคุณวุฒิ	กรรมการ
๒๐. นายภักดี พรหมเกิด ผู้ทรงคุณวุฒิ	กรรมการ
๒๑. ศึกษาธิการจังหวัดกาญจนบุรี	กรรมการและเลขานุการ
๒๒. นายโอภาส ต้นทอง	กรรมการและผู้ช่วยเลขานุการ
๒๓. นางวันทนีย์ ขาวผ่อง	กรรมการและผู้ช่วยเลขานุการ
๒๔. นางสาวอิสริยา หมั่นดี	กรรมการและผู้ช่วยเลขานุการ

มีอำนาจหน้าที่ ดังนี้

๑. เสนอแนะ ให้ข้อคิดเห็น และคำปรึกษาแก่คณะกรรมการศึกษาธิการจังหวัดเกี่ยวกับการพัฒนาระบบข้อมูลสารสนเทศด้านการศึกษา
 ๒. กำกับ เร่งรัด ติดตาม และประเมินผลตามนโยบายด้านการพัฒนาระบบข้อมูลสารสนเทศด้านการศึกษาของกระทรวงศึกษาธิการในระดับจังหวัด
 ๓. ออกประกาศ คำสั่ง หลักเกณฑ์ และแนวปฏิบัติเพื่อให้หน่วยงานในระดับจังหวัด สถานศึกษาดำเนินการใด ๆ ให้เป็นไปตามระเบียบนี้
 ๔. แต่งตั้งคณะอนุกรรมการ คณะทำงาน หรือมอบหมายกรรมการคนใดคนหนึ่ง เพื่อดำเนินการใด ๆ อันอยู่ในอำนาจหน้าที่ของคณะกรรมการบริหารข้อมูลสารสนเทศด้านการศึกษาจังหวัด
 ๕. ปฏิบัติหน้าที่อื่นตามที่คณะกรรมการมอบหมาย
- ทั้งนี้ ตั้งแต่บัดนี้เป็นต้นไป

สั่ง ณ วันที่ ๓๐ เมษายน พ.ศ.๒๕๖๑



(นายจีระเกียรติ ภูมิสวัสดิ์)
ผู้ว่าราชการจังหวัดกาญจนบุรี



ข้อมูลสารสนเทศด้านการศึกษา จังหวัดกาญจนบุรี ปีการศึกษา 2563



สำนักงานศึกษาธิการจังหวัดกาญจนบุรี

๘/๖ หมู่ ๑๒ ตำบลปากแพรก อำเภอเมืองกาญจนบุรี จังหวัดกาญจนบุรี ๗๑๐๐๐

โทรศัพท์ ๐๓๔-๕๖๔๐๐๕ โทรสาร ๐๓๔-๕๖๔๐๐๖